



Pomniki przyrody w Polsce

Materiał interaktywny przeznaczony do edukacji wczesnoszkolnej. Zawiera ilustracje oraz ćwiczenia interaktywne z możliwością sprawdzenia poprawności odpowiedzi.

- [Wprowadzenie](#)
- [Karta zadań interaktywnych](#)
- [Sprawdź się](#)
- [Słownik](#)
- [Ciekawostki](#)
- [Dla nauczyciela](#)

Wprowadzenie

Pomniki przyrody w Polsce

Źródło: Eduexpert Sp. z o.o., licencja: CC BY-SA 3.0.

W Polsce większość pomników przyrody stanowią obiekty przyrody ożywionej. Wśród nich przeważają drzewa. Pozostałe pomniki należą do przyrody nieożywionej. Pojedyncze okazy chronione oznaczane są zielonymi tabliczkami, zaś grupy okazów, np. aleje drzew, czerwonymi tabliczkami. Pomniki przyrody są bardzo cenne ze względów naukowych i historycznych. Naukowcy prowadzą badania tych okazów. Mają one również wartość kulturową. Wiele osób przyjeżdża podziwiać ich piękno i wyjątkowość. Obecnie w Polsce jest ponad 36 tysięcy pomników przyrody. Ich aktualną listę można sprawdzić na stronie internetowej crfop.gdos.gov.pl. Na stronie internetowej znajduje się opis pomnika i jego położenie na mapie. Poznaj najważniejsze pomniki przyrody znajdujące się w Polsce.

Twoje cele

- Odszukasz informacje o pomniku przyrody znajdującym się w pobliżu twojego miejsca zamieszkania.
- Ocenisz zachowanie osób rozbijających obóz pod drzewem.
- Wyjaśnisz stwierdzenie: „Przyroda jest cennym darem”.
- Narysujesz plakat zachęcający do ochrony pomników przyrody.
- Rozpoznasz obiekty będące pomnikami przyrody.

Karta zadań interaktywnych

Odszukaj pomniki przyrody umieszczone w labiryncie, a następnie wykonaj kolejne zadania.

Źródło: Eduexpert Sp.z.o.o, licencja: CC BY-SA 3.0.

Polecenie 1

Opowiedz kolegom o pomniku przyrody znajdującym się w pobliżu twojego miejsca zamieszkania.

Polecenie 2

Starsza siostra Ali wybrała się ze znajomymi na rajd rowerowy. Na wielkim klonie zobaczyli zieloną tabliczkę „Pomnik przyrody”. Drzewo było rozłożyste, więc postanowili rozbić obok niego obóz. Zaczęli rozkładać namioty i zbierać drewno na ognisko. Oceń zachowanie tych osób.

Sprawdź się



Źródło: Eduexpert Sp. z o.o., licencja: CC BY-SA 3.0.

Ćwiczenie 1

Przeczytaj zadanie i zaznacz poprawną odpowiedź.

Nagranie dostępne pod adresem <https://zpe.gov.pl/a/DeRWZgyJp>

Źródło: Eduexpert Sp. z o.o., licencja: CC BY-SA 3.0.

Nagranie

Nagranie dostępne pod adresem <https://zpe.gov.pl/a/DeRWZgyJp>

Źródło: Eduexpert Sp. z o.o., licencja: CC BY-SA 3.0.

Nagranie

Nagranie dostępne pod adresem <https://zpe.gov.pl/a/DeRWZgyJp>

Źródło: Eduexpert Sp. z o.o., licencja: CC BY-SA 3.0.

Nagranie

Nagranie dostępne pod adresem <https://zpe.gov.pl/a/DeRWZgyJp>

Źródło: Eduexpert Sp. z o.o., licencja: CC BY-SA 3.0.

Nagranie

Nagranie dostępne pod adresem <https://zpe.gov.pl/a/DeRWZgyJp>

Źródło: Eduexpert Sp. z o.o., licencja: CC BY-SA 3.0.

Nagranie

Najstarsza sosna w Polsce ma 22 metry. Dąb Bartek jest od niej wyższy o 8 metrów. Ile metrów wysokości ma dąb Bartek?

29 m

30 m

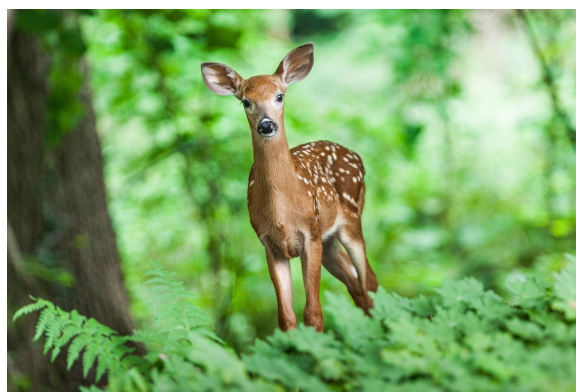
31 m

25 m

Źródło: Eduexpert Sp. z o.o., licencja: CC BY-SA 3.0.

Ćwiczenie 2

Zaznacz obiekty będące pomnikami przyrody.



Źródło: Eduexpert Sp. z o.o., licencja: CC BY-SA 3.0.

Słownik

głaz narzutowy

głaz narzutowy

bardzo duży kamień (czyli skała) przyniesiony w dawnych czasach przez lądolód

lądolód

lądolód

bardzo gruba warstwa lodu i śniegu pokrywająca w dawnych czasach dużą część Ziemi. Woda powstała z jego roztopienia przenosiła z miejsca na miejsce np. kamienie czy skały

obwód pnia

obwód pnia

długość mierzona wokół pnia. Obwód można obliczyć, okręcając miarkę krawiecką (czyli centymetr) lub sznurek wokół pnia drzewa

piaskowiec magurski

piaskowiec magurski

twarda skała barwy niebieskoszarej lub szarej wykorzystywana jako materiał budowlany, kamień dekoracyjny wykorzystywany do wyrobu kostek brukowych

pomnik przyrody ożywionej

pomnik przyrody ożywionej

prawnie chronione obiekty przyrody o dużej wartości przyrodniczej, naukowej, historycznej, kulturowej. Należy do niego drzewa, aleje drzew, krzewy

pomnik przyrody nieożywionej

pomnik przyrody nieożywionej

prawnie chronione obiekty przyrody o dużej wartości przyrodniczej, naukowej, historycznej, kulturowej. Należy do niego skały, kamienie, wodospady, jaskinie

Ciekawostki



Źródło: Eduexpert Sp. z o.o., licencja: CC BY-SA 3.0.

1. Głazy narzutowe są uznawane za pomniki przyrody, gdy ich obwód wynosi powyżej 300 centymetrów (czyli 3 metrów).
2. Drzewa uznane za pomniki przyrody podlegają ochronie do czasu, aż same przestaną żyć. Wyjątek stanowią sytuacje, gdy drzewo zagraża życiu i zdrowiu ludzi.
3. Najwięcej pomników przyrody występuje w województwie mazowieckim, a najmniej w województwie opolskim.

Dla nauczyciela

Numer e-materiału: Temat 125

Autor e-materiału: Marzenna Skoczylas, Iwona Oleksa

Tytuł e-materiału: *Pomniki przyrody w Polsce*

Poziom edukacyjny, klasa: szkoła podstawowa, klasa 2

Cel ogólny lekcji: W zakresie poznawczego obszaru rozwoju uczeń rozwija umiejętność rozumienia zależności pomiędzy składnikami środowiska przyrodniczego poprzez poznanie wybranych pomników przyrody w Polsce i sposobów ich ochrony.

Cele wynikające z podstawy programowej
Cele szczegółowe
Kształtowane kompetencje kluczowe