



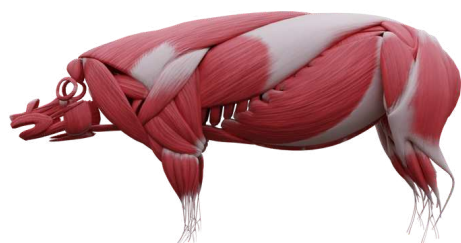
Anatomia świni – atlas interaktywny

- Spis treści
- Model 3D
- Układ powłokowy
- Układ mięśniowy
- Układ szkieletowy
- Układ krążenia
- Układ oddechowy
- Układ nerwowy
- Układ dokrewny
- Układ pokarmowy
- Układ moczowo-płciowy

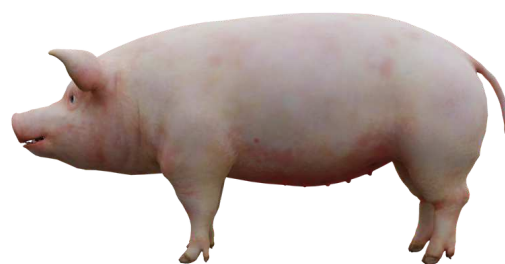


Spis treści

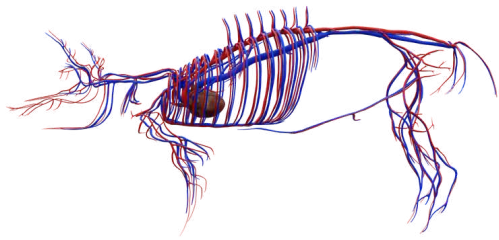
Model 3D



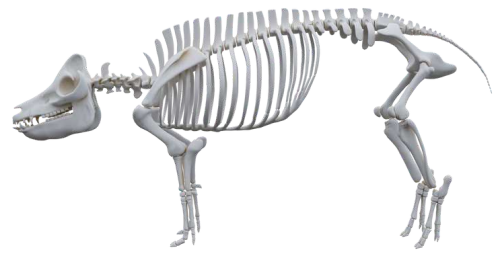
Układ mięśniowy



Układ powłokowy



Układ krążenia



Układ szkieletowy



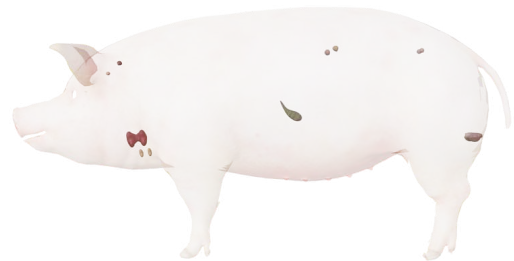
Układ nerwowy



Układ oddechowy



Układ pokarmowy



Układ dokrewny



Układ moczowo-płciowy

Powrót do e-materiału *Multimedialna anatomia zwierząt*

E-materiały do kształcenia zawodowego

Anatomia świni – atlas interaktywny

ROL.11.4. Prowadzenie chowu i inseminacji zwierząt

Model 3D świni

ATLAS INTERAKTYWNY



Zasób interaktywny dostępny pod adresem <https://zpe.gov.pl/a/D6wPHKNig>

Model 3D został opracowany przez Contentplus.pl sp. z o.o. na podstawie materiału źródłowego zakupionego w ramach serwisu:

www.turbosquid.com. Jakiegokolwiek dalsze użycie tego modelu 3D podlega wszelkim ograniczeniom opisanym w licencji opublikowanej na przywołanej stronie internetowej.

Źródło: Contentplus.pl sp. z o.o., licencja: CC BY-SA 3.0.

Anatomia świni – atlas interaktywny

ROL.11.4. Prowadzenie chowu i inseminacji zwierząt

Układ powłokowy świni

ATLAS INTERAKTYWNY

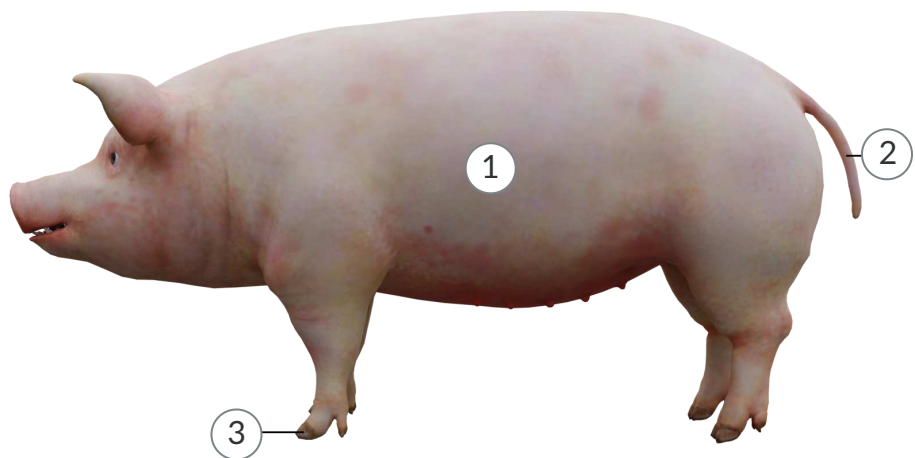
Ważne!

Atlas zawiera zbiory ilustracji uporządkowane według określonych kategorii. Ich lista znajduje się w menu po lewej stronie. Na ilustracjach umieszczone są znaczniki (numery). Po kliknięciu na znacznik wyświetla się ramka zawierająca opis i nagranie. Przy większej liczbie znaczników umieszczonych na ilustracji wyświetlana ramka może nachodzić na fragment ilustracji. Aby powrócić do ilustracji („odsłonić” ją), należy kliknąć w dowolnym miejscu poza ramką – lupka ze znakiem „minus” pozwala na zamknięcie ramki.

W momencie kliknięcia na dowolny znacznik pojawia się nie tylko ramka z opisem, ale także lista (w lewym górnym rogu) wszystkich znaczników występujących na planszy. Można przenosić się między nimi poprzez kliknięcie na wybrany numer. Natomiast ikona przekreślonego oka wyłącza widok znaczników.

Spis treści
Układ powłokowy
Racica świni

Układ powłokowy



1

Skóra pokryta szorstką szczecinią

Nagranie dostępne pod adresem <https://zpe.gov.pl/b/P1B6WFOcy>

2

Ogon

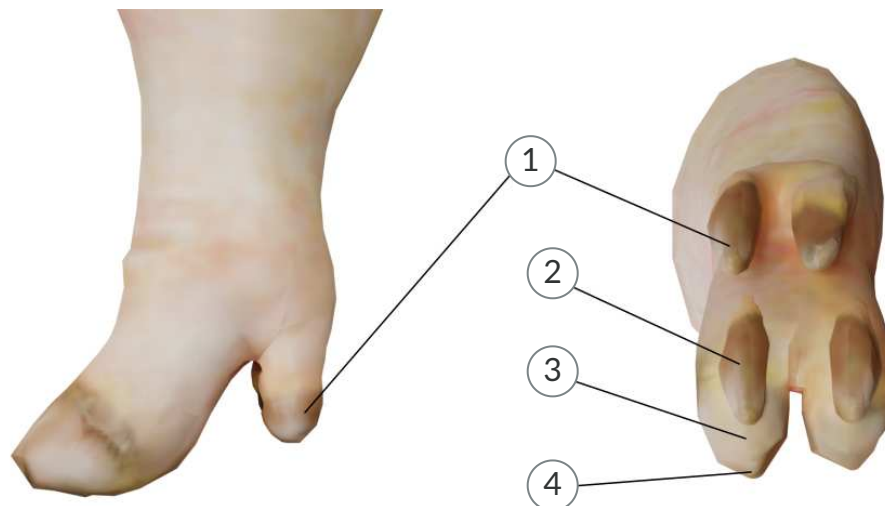
Nagranie dostępne pod adresem <https://zpe.gov.pl/b/P1B6WFOcy>

3

Racica

Nagranie dostępne pod adresem <https://zpe.gov.pl/b/P1B6WFOcy>

Racica świni



1

Puszka rogowa palca piątego

Nagranie dostępne pod adresem <https://zpe.gov.pl/b/P1B6WFOcy>

2

Część rogowa opuszki palcowej

Nagranie dostępne pod adresem <https://zpe.gov.pl/b/P1B6WFOcy>

3

Podeszwa rogowa

Nagranie dostępne pod adresem <https://zpe.gov.pl/b/P1B6WFOcy>

4

Ściana rogowa

Nagranie dostępne pod adresem <https://zpe.gov.pl/b/P1B6WFOcy>

Model 3D został opracowany przez Contentplus.pl sp. z o.o. na podstawie materiału źródłowego zakupionego w ramach serwisu: www.turbosquid.com. Jakiegokolwiek dalsze użycie tego modelu 3D podlega wszelkim ograniczeniom opisanym w licencji opublikowanej na przywołanej stronie internetowej.

Źródło: Contentplus.pl sp. z o.o., licencja: CC BY-SA 3.0.

Anatomia świni – atlas interaktywny

ROL.11.4. Prowadzenie chowu i inseminacji zwierząt

Układ mięśniowy świni

ATLAS INTERAKTYWNY

Ważne!

Atlas zawiera zbiory ilustracji uporządkowane według określonych kategorii. Ich lista znajduje się w menu po lewej stronie. Na ilustracjach umieszczone są znaczniki (numery). Po kliknięciu na znacznik wyświetla się ramka zawierająca opis i nagranie. Przy większej liczbie znaczników umieszczonych na ilustracji wyświetlana ramka może nachodzić na fragment ilustracji. Aby powrócić do ilustracji („odsłonić” ją), należy kliknąć w dowolnym miejscu poza ramką – lupka ze znakiem „minus” pozwala na zamknięcie ramki.

W momencie kliknięcia na dowolny znacznik pojawia się nie tylko ramka z opisem, ale także lista (w lewym górnym rogu) wszystkich znaczników występujących na planszy. Można przenosić się między nimi poprzez kliknięcie na wybrany numer. Natomiast ikona przekreślonego oka wyłącza widok znaczników.

Spis treści

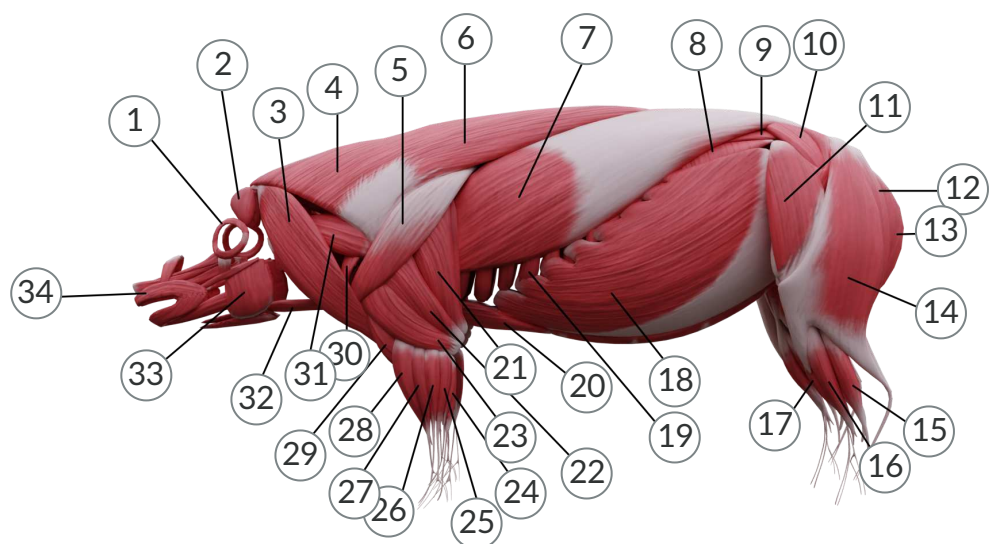
Układ mięśniowy

Mięśnie głowy

Mięśnie kończyny przedniej

Mięśnie kończyny tylnej

Układ mięśniowy



1

Mięsień okrężny oka

Nagranie dostępne pod adresem <https://zpe.gov.pl/b/P1B6WFOcy>

2

Mięsień skroniowy

Nagranie dostępne pod adresem <https://zpe.gov.pl/b/P1B6WFOcy>

3

Mięsień obojczykowo-potyliczny

Nagranie dostępne pod adresem <https://zpe.gov.pl/b/P1B6WFOcy>

4

Mięsień czworoboczny – część szyjna

Nagranie dostępne pod adresem <https://zpe.gov.pl/b/P1B6WFOcy>

5

Mięsień naramienny

Nagranie dostępne pod adresem <https://zpe.gov.pl/b/P1B6WFOcy>

6

Mięsień czworoboczny – część piersiowa
Nagranie dostępne pod adresem <https://zpe.gov.pl/b/P1B6WFOcy>

7

Mięsień najszerszy grzbietu
Nagranie dostępne pod adresem <https://zpe.gov.pl/b/P1B6WFOcy>

8

Mięsień biodrowo-żebrowy lędźwi
Nagranie dostępne pod adresem <https://zpe.gov.pl/b/P1B6WFOcy>

9

Mięsień najdłuższy lędźwi
Nagranie dostępne pod adresem <https://zpe.gov.pl/b/P1B6WFOcy>

10

Mięsień pośladkowy środkowy
Nagranie dostępne pod adresem <https://zpe.gov.pl/b/P1B6WFOcy>

11

Mięsień napinacz powięzi szerokiej
Nagranie dostępne pod adresem <https://zpe.gov.pl/b/P1B6WFOcy>

12

Mięsień półścięgnisty
Nagranie dostępne pod adresem <https://zpe.gov.pl/b/P1B6WFOcy>

13

Mięsień półbłoniasty
Nagranie dostępne pod adresem <https://zpe.gov.pl/b/P1B6WFOcy>

14

Mięsień dwugłowy uda

Nagranie dostępne pod adresem <https://zpe.gov.pl/b/P1B6WFOcy>

15

Mięsień strzałkowy długi

Nagranie dostępne pod adresem <https://zpe.gov.pl/b/P1B6WFOcy>

16

Mięsień strzałkowy trzeci

Nagranie dostępne pod adresem <https://zpe.gov.pl/b/P1B6WFOcy>

17

Mięsień piszczelowy przedni

Nagranie dostępne pod adresem <https://zpe.gov.pl/b/P1B6WFOcy>

18

Mięsień skośny zewnętrzny brzucha

Nagranie dostępne pod adresem <https://zpe.gov.pl/b/P1B6WFOcy>

19

Mięsień zębaty dobrzuszy klatki piersiowej

Nagranie dostępne pod adresem <https://zpe.gov.pl/b/P1B6WFOcy>

20

Mięsień piersiowy głęboki

Nagranie dostępne pod adresem <https://zpe.gov.pl/b/P1B6WFOcy>

21

Mięsień napinacz powięzi podramienia

Nagranie dostępne pod adresem <https://zpe.gov.pl/b/P1B6WFOcy>

22

Mięsień trójgłowy ramienia – głowa długa
Nagranie dostępne pod adresem <https://zpe.gov.pl/b/P1B6WFOcy>

23

Mięsień trójgłowy ramienia – głowa boczna
Nagranie dostępne pod adresem <https://zpe.gov.pl/b/P1B6WFOcy>

24

Mięsień zginacz głęboki palców
Nagranie dostępne pod adresem <https://zpe.gov.pl/b/P1B6WFOcy>

25

Mięsień prostownik łokciowy nadgarstka
Nagranie dostępne pod adresem <https://zpe.gov.pl/b/P1B6WFOcy>

26

Mięsień prostownik boczny palców
Nagranie dostępne pod adresem <https://zpe.gov.pl/b/P1B6WFOcy>

27

Mięsień prostownik wspólny palców
Nagranie dostępne pod adresem <https://zpe.gov.pl/b/P1B6WFOcy>

28

Mięsień prostownik promieniowy nadgarstka
Nagranie dostępne pod adresem <https://zpe.gov.pl/b/P1B6WFOcy>

29

Mięsień ramienny
Nagranie dostępne pod adresem <https://zpe.gov.pl/b/P1B6WFOcy>

30

Mięsień nadgrzebieniowy

Nagranie dostępne pod adresem <https://zpe.gov.pl/b/P1B6WFOcy>

31

Mięsień łopatkowo-poprzeczny

Nagranie dostępne pod adresem <https://zpe.gov.pl/b/P1B6WFOcy>

32

Mięsień mostkowo-gnykowy

Nagranie dostępne pod adresem <https://zpe.gov.pl/b/P1B6WFOcy>

33

Mięsień żwacz

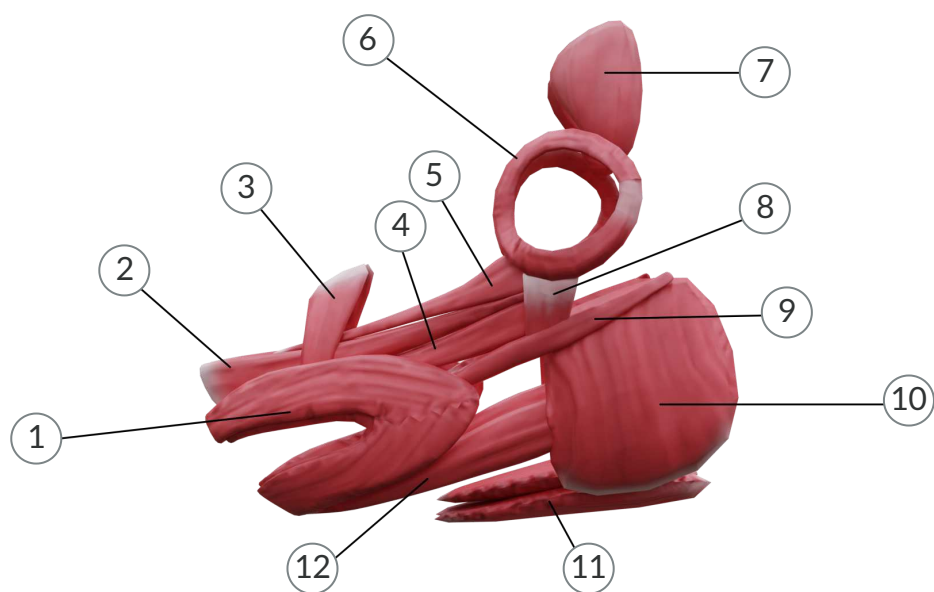
Nagranie dostępne pod adresem <https://zpe.gov.pl/b/P1B6WFOcy>

34

Mięsień okrężny ust

Nagranie dostępne pod adresem <https://zpe.gov.pl/b/P1B6WFOcy>

Mięśnie głowy



1

Mięsień okrężny ust

Nagranie dostępne pod adresem <https://zpe.gov.pl/b/P1B6WFOcy>

2

Mięsień kłowy

Nagranie dostępne pod adresem <https://zpe.gov.pl/b/P1B6WFOcy>

3

Mięsień dźwigacz nosowo-gardłowy

Nagranie dostępne pod adresem <https://zpe.gov.pl/b/P1B6WFOcy>

4

Mięsień obniżający wargę górną

Nagranie dostępne pod adresem <https://zpe.gov.pl/b/P1B6WFOcy>

5

Mięsień dźwigacz wargi górnej

Nagranie dostępne pod adresem <https://zpe.gov.pl/b/P1B6WFOcy>

6

Mięsień okrężny oka

Nagranie dostępne pod adresem <https://zpe.gov.pl/b/P1B6WFOcy>

7

Mięsień skroniowy

Nagranie dostępne pod adresem <https://zpe.gov.pl/b/P1B6WFOcy>

8

Mięsień obniżający powiekę dolną

Nagranie dostępne pod adresem <https://zpe.gov.pl/b/P1B6WFOcy>

9

Mięsień policzkowy

Nagranie dostępne pod adresem <https://zpe.gov.pl/b/P1B6WFOcy>

10

Mięsień żwacz

Nagranie dostępne pod adresem <https://zpe.gov.pl/b/P1B6WFOcy>

11

Mięsień żuchwowo-gnykowy

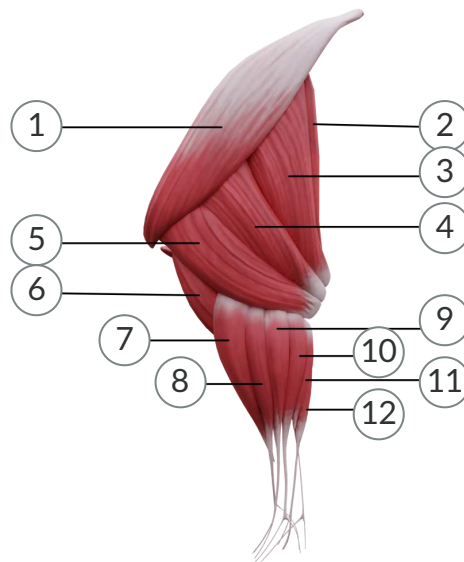
Nagranie dostępne pod adresem <https://zpe.gov.pl/b/P1B6WFOcy>

12

Mięsień obniżający wargę dolną

Nagranie dostępne pod adresem <https://zpe.gov.pl/b/P1B6WFOcy>

Mięśnie kończyny przedniej



1

Mięsień naramienny

Nagranie dostępne pod adresem <https://zpe.gov.pl/b/P1B6WFOcy>

2

Mięsień napinacz powięzi podramienia
Nagranie dostępne pod adresem <https://zpe.gov.pl/b/P1B6WFOcy>

3

Mięsień trójgłowy ramienia – głowa długa
Nagranie dostępne pod adresem <https://zpe.gov.pl/b/P1B6WFOcy>

4

Mięsień trójgłowy ramienia – głowa długa
Nagranie dostępne pod adresem <https://zpe.gov.pl/b/P1B6WFOcy>

5

Mięsień trójgłowy ramienia – głowa boczna
Nagranie dostępne pod adresem <https://zpe.gov.pl/b/P1B6WFOcy>

6

Mięsień ramienny
Nagranie dostępne pod adresem <https://zpe.gov.pl/b/P1B6WFOcy>

7

Mięsień prostownik promieniowy nadgarstka
Nagranie dostępne pod adresem <https://zpe.gov.pl/b/P1B6WFOcy>

8

Mięsień prostownik wspólny palców
Nagranie dostępne pod adresem <https://zpe.gov.pl/b/P1B6WFOcy>

9

Mięsień prostownik boczny palców
Nagranie dostępne pod adresem <https://zpe.gov.pl/b/P1B6WFOcy>

10

Mięsień prostownik łokciowy nadgarstka

Nagranie dostępne pod adresem <https://zpe.gov.pl/b/P1B6WFOcy>

11

Mięsień zginacz głęboki palców

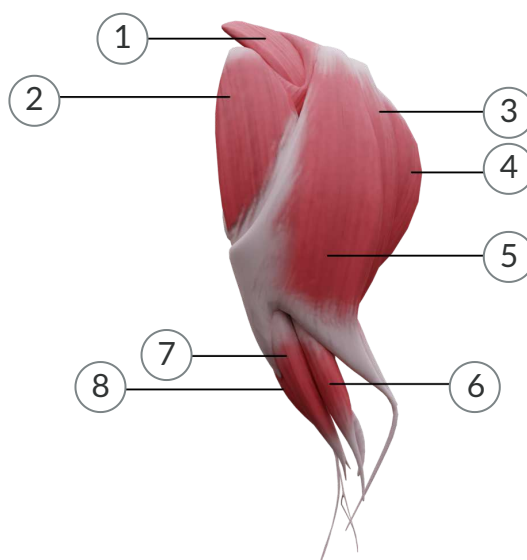
Nagranie dostępne pod adresem <https://zpe.gov.pl/b/P1B6WFOcy>

12

Mięsień zginacz łokciowy nadgarstka

Nagranie dostępne pod adresem <https://zpe.gov.pl/b/P1B6WFOcy>

Mięśnie kończyny tylnej



1

Mięsień pośladkowy środkowy

Nagranie dostępne pod adresem <https://zpe.gov.pl/b/P1B6WFOcy>

2

Mięsień napinacz powięzi szerokiej

Nagranie dostępne pod adresem <https://zpe.gov.pl/b/P1B6WFOcy>

3

Mięsień półścięgnisty

Nagranie dostępne pod adresem <https://zpe.gov.pl/b/P1B6WFOcy>

4

Mięsień półbłoniasty

Nagranie dostępne pod adresem <https://zpe.gov.pl/b/P1B6WFOcy>

5

Mięsień dwugłowy uda

Nagranie dostępne pod adresem <https://zpe.gov.pl/b/P1B6WFOcy>

6

Mięsień strzałkowy długi

Nagranie dostępne pod adresem <https://zpe.gov.pl/b/P1B6WFOcy>

7

Mięsień strzałkowy trzeci

Nagranie dostępne pod adresem <https://zpe.gov.pl/b/P1B6WFOcy>

8

Mięsień piszczelowy przedni

Nagranie dostępne pod adresem <https://zpe.gov.pl/b/P1B6WFOcy>

Model 3D został opracowany przez Contentplus.pl sp. z o.o. na podstawie materiału źródłowego zakupionego w ramach serwisu: www.turbosquid.com. Jakiegokolwiek dalsze użycie tego modelu 3D podlega wszelkim ograniczeniom opisanym w licencji opublikowanej na przywołanej stronie internetowej.

Źródło: Contentplus.pl sp. z o.o., licencja: CC BY-SA 3.0.

Anatomia świni – atlas interaktywny

ROL.11.4. Prowadzenie chowu i inseminacji zwierząt

Układ kostny świni

ATLAS INTERAKTYWNY

Ważne!

Atlas zawiera zbiory ilustracji uporządkowane według określonych kategorii. Ich lista znajduje się w menu po lewej stronie. Na ilustracjach umieszczone są znaczniki (numery). Po kliknięciu na znacznik wyświetla się ramka zawierająca opis i nagranie. Przy większej liczbie znaczników umieszczonych na ilustracji wyświetlana ramka może nachodzić na fragment ilustracji. Aby powrócić do ilustracji („odsłonić” ją), należy kliknąć w dowolnym miejscu poza ramką – lupka ze znakiem „minus” pozwala na zamknięcie ramki.

W momencie kliknięcia na dowolny znacznik pojawia się nie tylko ramka z opisem, ale także lista (w lewym górnym rogu) wszystkich znaczników występujących na planszy. Można przenosić się między nimi poprzez kliknięcie na wybrany numer. Natomiast ikona przekreślonego oka wyłącza widok znaczników.

Spis treści

Układ szkieletowy od boku

Kośćciec głowy od przodu

Kośćciec głowy od boku

Kośćciec głowy od góry

Budowa kręgosłupa

Klatka piersiowa

Mostek

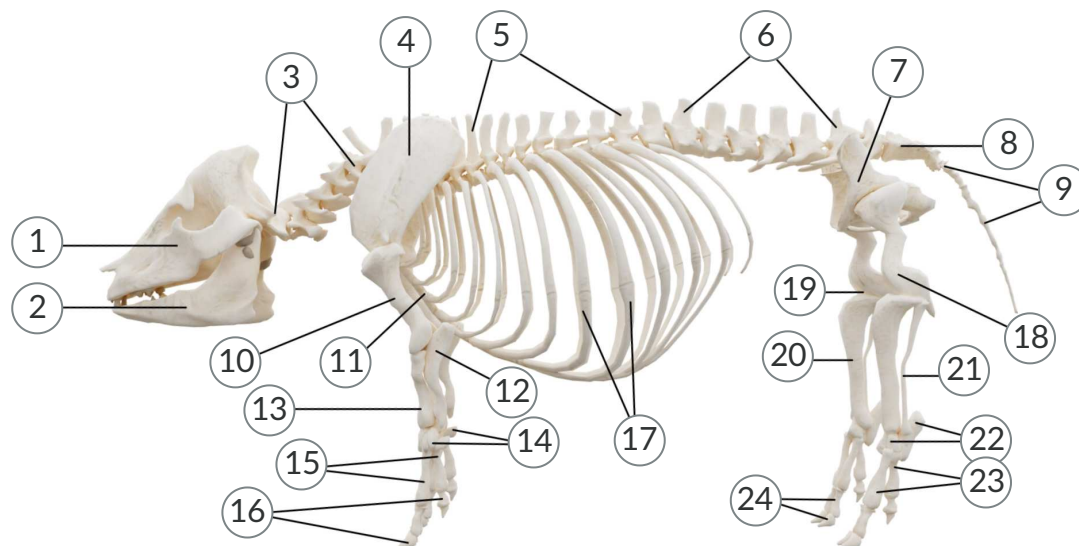
Łopatka

Kośćciec kończyny przedniej

Miednica

Kośćciec kończyny tylnej

Układ szkieletowy od boku



1

Czaszka

Nagranie dostępne pod adresem <https://zpe.gov.pl/b/P1B6WFOcy>

2

Żuchwa

Nagranie dostępne pod adresem <https://zpe.gov.pl/b/P1B6WFOcy>

3

Kręgi szyjne

Nagranie dostępne pod adresem <https://zpe.gov.pl/b/P1B6WFOcy>

4

Łopatką

Nagranie dostępne pod adresem <https://zpe.gov.pl/b/P1B6WFOcy>

5

Kręgi piersiowe

Nagranie dostępne pod adresem <https://zpe.gov.pl/b/P1B6WFOcy>

6

Kręgi lędźwiowe

Nagranie dostępne pod adresem <https://zpe.gov.pl/b/P1B6WFOcy>

7

Miednica

Nagranie dostępne pod adresem <https://zpe.gov.pl/b/P1B6WFOcy>

8

Kość krzyżowa

Nagranie dostępne pod adresem <https://zpe.gov.pl/b/P1B6WFOcy>

9

Kręgi ogonowe

Nagranie dostępne pod adresem <https://zpe.gov.pl/b/P1B6WFOcy>

10

Kość ramienna

Nagranie dostępne pod adresem <https://zpe.gov.pl/b/P1B6WFOcy>

11

Mostek

Nagranie dostępne pod adresem <https://zpe.gov.pl/b/P1B6WFOcy>

12

Kość łokciowa

Nagranie dostępne pod adresem <https://zpe.gov.pl/b/P1B6WFOcy>

13

Kość promieniowa

Nagranie dostępne pod adresem <https://zpe.gov.pl/b/P1B6WFOcy>

14

Kości nadgarstka

Nagranie dostępne pod adresem <https://zpe.gov.pl/b/P1B6WFOcy>

15

Kości śródreńca

Nagranie dostępne pod adresem <https://zpe.gov.pl/b/P1B6WFOcy>

16

Kości palców

Nagranie dostępne pod adresem <https://zpe.gov.pl/b/P1B6WFOcy>

17

Żebra

Nagranie dostępne pod adresem <https://zpe.gov.pl/b/P1B6WFOcy>

18

Kość udowa

Nagranie dostępne pod adresem <https://zpe.gov.pl/b/P1B6WFOcy>

19

Rzepka

Nagranie dostępne pod adresem <https://zpe.gov.pl/b/P1B6WFOcy>

20

Kość piszczelowa

Nagranie dostępne pod adresem <https://zpe.gov.pl/b/P1B6WFOcy>

21

Kość strzałkowa

Nagranie dostępne pod adresem <https://zpe.gov.pl/b/P1B6WFOcy>

22

Kość stępu

Nagranie dostępne pod adresem <https://zpe.gov.pl/b/P1B6WFOcy>

23

Kość śródstopia

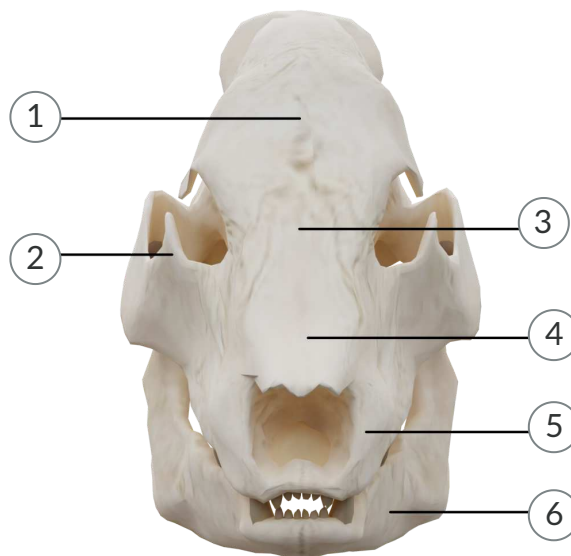
Nagranie dostępne pod adresem <https://zpe.gov.pl/b/P1B6WFOcy>

24

Kość palców

Nagranie dostępne pod adresem <https://zpe.gov.pl/b/P1B6WFOcy>

Kościec głowy od przodu



1

Kość ciemieniowa

Nagranie dostępne pod adresem <https://zpe.gov.pl/b/P1B6WFOcy>

2

Kość łzowa

Nagranie dostępne pod adresem <https://zpe.gov.pl/b/P1B6WFOcy>

3

Kość czołowa

Nagranie dostępne pod adresem <https://zpe.gov.pl/b/P1B6WFOcy>

4

Kość nosowa

Nagranie dostępne pod adresem <https://zpe.gov.pl/b/P1B6WFOcy>

5

Kość siekaczowa

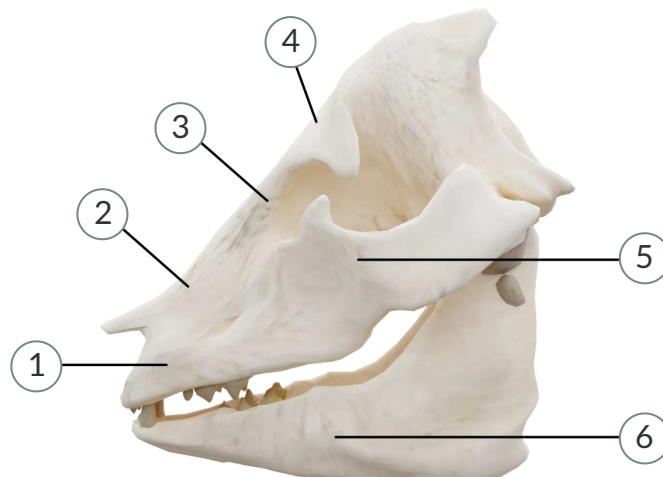
Nagranie dostępne pod adresem <https://zpe.gov.pl/b/P1B6WFOcy>

6

Żuchwa

Nagranie dostępne pod adresem <https://zpe.gov.pl/b/P1B6WFOcy>

Kościec głowy od boku



1

Kość siekaczowa

Nagranie dostępne pod adresem <https://zpe.gov.pl/b/P1B6WFOcy>

2

Kość nosowa

Nagranie dostępne pod adresem <https://zpe.gov.pl/b/P1B6WFOcy>

3

Kość łzowa

Nagranie dostępne pod adresem <https://zpe.gov.pl/b/P1B6WFOcy>

4

Kość czołowa

Nagranie dostępne pod adresem <https://zpe.gov.pl/b/P1B6WFOcy>

5

Kość jarzmowa

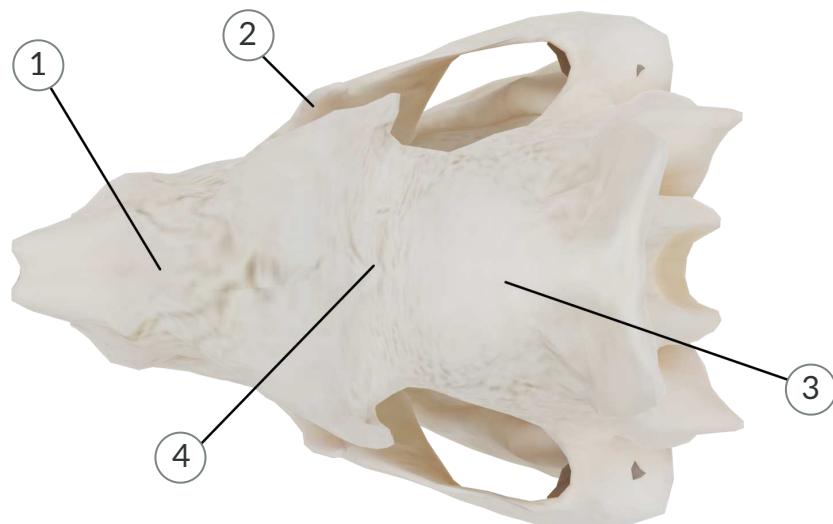
Nagranie dostępne pod adresem <https://zpe.gov.pl/b/P1B6WFOcy>

6

Żuchwa

Nagranie dostępne pod adresem <https://zpe.gov.pl/b/P1B6WFOcy>

Kościec głowy od góry



1

Kość nosowa

Nagranie dostępne pod adresem <https://zpe.gov.pl/b/P1B6WFOcy>

2

Kość łzowa

Nagranie dostępne pod adresem <https://zpe.gov.pl/b/P1B6WFOcy>

3

Kość ciemieniowa

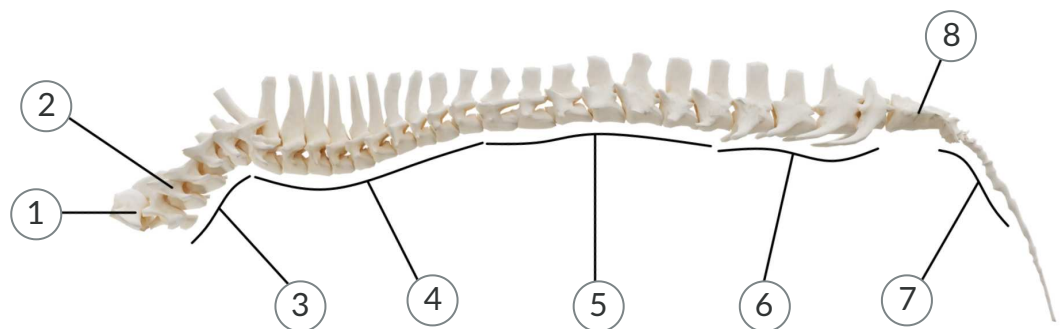
Nagranie dostępne pod adresem <https://zpe.gov.pl/b/P1B6WFOcy>

4

Kość czołowa

Nagranie dostępne pod adresem <https://zpe.gov.pl/b/P1B6WFOcy>

Budowa kręgosłupa



1

Kręgosłupowy

Nagranie dostępne pod adresem <https://zpe.gov.pl/b/P1B6WFOcy>

2

Krąg obrotowy

Nagranie dostępne pod adresem <https://zpe.gov.pl/b/P1B6WFOcy>

3

Odcinek szyjny

Nagranie dostępne pod adresem <https://zpe.gov.pl/b/P1B6WFOcy>

4

Odcinek piersiowy

Nagranie dostępne pod adresem <https://zpe.gov.pl/b/P1B6WFOcy>

5

Odcinek łędźwiowy

Nagranie dostępne pod adresem <https://zpe.gov.pl/b/P1B6WFOcy>

6

Odcinek krzyżowy

Nagranie dostępne pod adresem <https://zpe.gov.pl/b/P1B6WFOcy>

7

Odcinek ogonowy

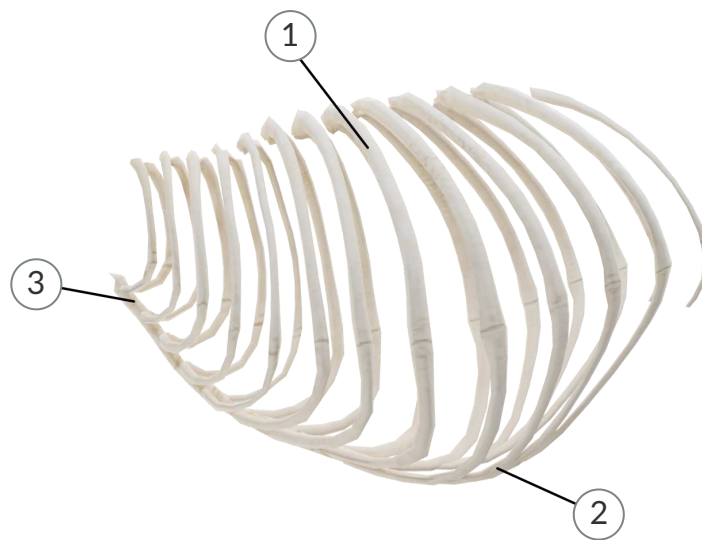
Nagranie dostępne pod adresem <https://zpe.gov.pl/b/P1B6WFOcy>

8

Kość krzyżowa

Nagranie dostępne pod adresem <https://zpe.gov.pl/b/P1B6WFOcy>

Klatka piersiowa



1

Żebro

Nagranie dostępne pod adresem <https://zpe.gov.pl/b/P1B6WFOcy>

2

Łuk żebrowy

Nagranie dostępne pod adresem <https://zpe.gov.pl/b/P1B6WFOcy>

3

Trzon mostka

Nagranie dostępne pod adresem <https://zpe.gov.pl/b/P1B6WFOcy>

Mostek



1

Rękojeść mostka

Nagranie dostępne pod adresem <https://zpe.gov.pl/b/P1B6WFOcy>

2

Pierwszy odcinek mostka

Nagranie dostępne pod adresem <https://zpe.gov.pl/b/P1B6WFOcy>

3

Ostatni odcinek mostka

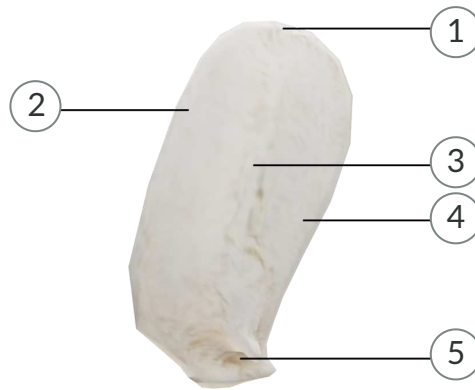
Nagranie dostępne pod adresem <https://zpe.gov.pl/b/P1B6WFOcy>

4

Wyrostek mieczykowaty

Nagranie dostępne pod adresem <https://zpe.gov.pl/b/P1B6WFOcy>

Łopátka



1

Chrząstka łopatki

Nagranie dostępne pod adresem <https://zpe.gov.pl/b/P1B6WFOcy>

2

Dół nadgrzebieniowy

Nagranie dostępne pod adresem <https://zpe.gov.pl/b/P1B6WFOcy>

3

Guz grzebienia łopatki

Nagranie dostępne pod adresem <https://zpe.gov.pl/b/P1B6WFOcy>

4

Dół podgrzebieniowy

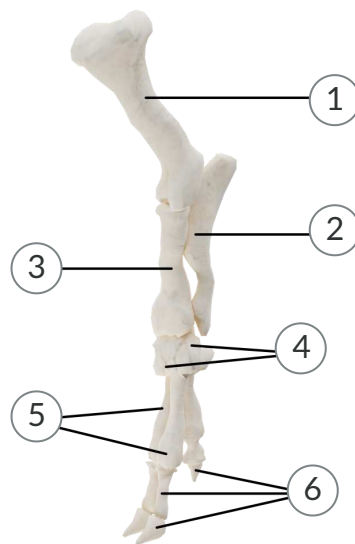
Nagranie dostępne pod adresem <https://zpe.gov.pl/b/P1B6WFOcy>

5

Wyrostek kruczy

Nagranie dostępne pod adresem <https://zpe.gov.pl/b/P1B6WFOcy>

Kośćec kończyny przedniej



1

Kość ramienna

Nagranie dostępne pod adresem <https://zpe.gov.pl/b/P1B6WFOcy>

2

Kość łokciowa

Nagranie dostępne pod adresem <https://zpe.gov.pl/b/P1B6WFOcy>

3

Kość promieniowa

Nagranie dostępne pod adresem <https://zpe.gov.pl/b/P1B6WFOcy>

4

Kości nadgarstka

Nagranie dostępne pod adresem <https://zpe.gov.pl/b/P1B6WFOcy>

5

Kości śródreńca

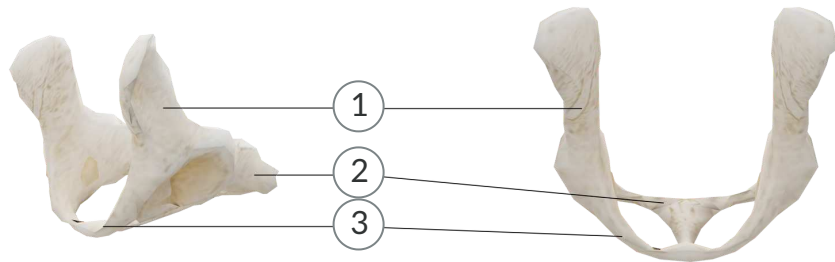
Nagranie dostępne pod adresem <https://zpe.gov.pl/b/P1B6WFOcy>

6

Człony palcowe

Nagranie dostępne pod adresem <https://zpe.gov.pl/b/P1B6WFOcy>

Miednica



1

Kość biodrowa

Nagranie dostępne pod adresem <https://zpe.gov.pl/b/P1B6WFOcy>

2

Kość łonowa

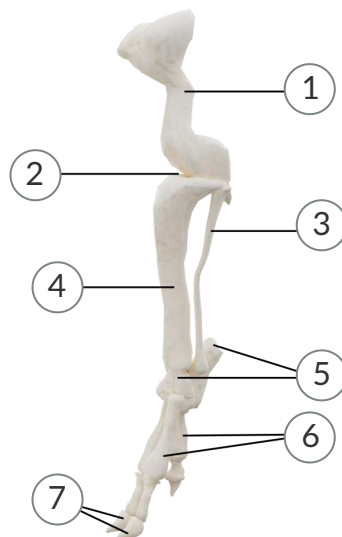
Nagranie dostępne pod adresem <https://zpe.gov.pl/b/P1B6WFOcy>

3

Kość kulszowa

Nagranie dostępne pod adresem <https://zpe.gov.pl/b/P1B6WFOcy>

Kościec kończyny tylnej



1

Kość udowa

Nagranie dostępne pod adresem <https://zpe.gov.pl/b/P1B6WFOcy>

2

Rzepka

Nagranie dostępne pod adresem <https://zpe.gov.pl/b/P1B6WFOcy>

3

Kość strzałkowa

Nagranie dostępne pod adresem <https://zpe.gov.pl/b/P1B6WFOcy>

4

Kość piszczelowa

Nagranie dostępne pod adresem <https://zpe.gov.pl/b/P1B6WFOcy>

5

Kości stępu

Nagranie dostępne pod adresem <https://zpe.gov.pl/b/P1B6WFOcy>

6

Kości śródstopia

Nagranie dostępne pod adresem <https://zpe.gov.pl/b/P1B6WFOcy>

7

Kości palców

Nagranie dostępne pod adresem <https://zpe.gov.pl/b/P1B6WFOcy>

Model 3D został opracowany przez Contentplus.pl sp. z o.o. na podstawie materiału źródłowego zakupionego w ramach serwisu: www.turbosquid.com. Jakikolwiek dalsze użycie tego modelu 3D podlega wszelkim ograniczeniom opisanym w licencji opublikowanej na przywołanej stronie internetowej.

Źródło: Contentplus.pl sp. z o.o., licencja: CC BY-SA 3.0.

Anatomia świni – atlas interaktywny

ROL.11.4. Prowadzenie chowu i inseminacji zwierząt

Układ krwionośny świni

ATLAS INTERAKTYWNY

Ważne!

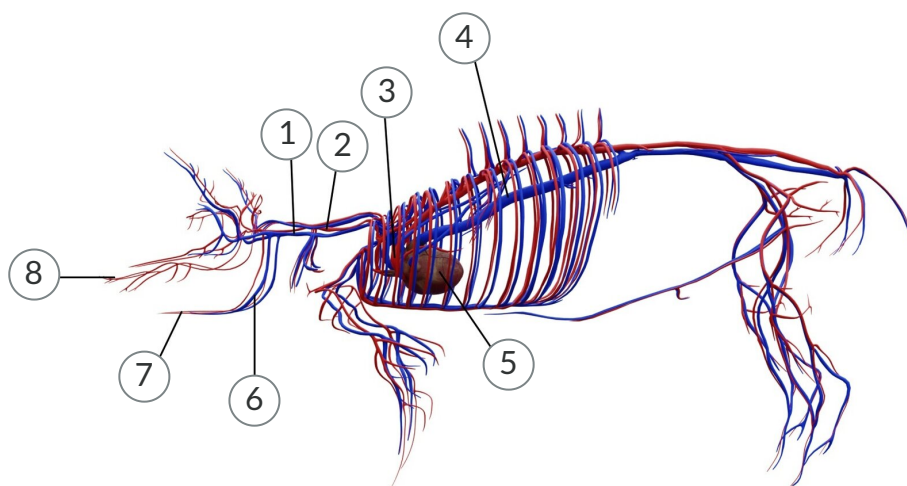
Atlas zawiera zbiory ilustracji uporządkowane według określonych kategorii. Ich lista znajduje się w menu po lewej stronie. Na ilustracjach umieszczone są znaczniki (numery). Po kliknięciu na znacznik wyświetla się ramka zawierająca opis i nagranie. Przy większej liczbie znaczników umieszczonych na ilustracji wyświetlana ramka może nachodzić na fragment ilustracji. Aby powrócić do ilustracji („odsłonić” ją), należy kliknąć w dowolnym miejscu poza ramką – lupka ze znakiem „minus” pozwala na zamknięcie ramki.

W momencie kliknięcia na dowolny znacznik pojawia się nie tylko ramka z opisem, ale także lista (w lewym górnym rogu) wszystkich znaczników występujących na planszy. Można przenosić się między nimi poprzez kliknięcie na wybrany numer. Natomiast ikona przekreślonego oka wyłącza widok znaczników.

Spis treści

- Układ krwionośny
- Serce

Układ krwionośny



1

Żyła jarzmowa

Nagranie dostępne pod adresem <https://zpe.gov.pl/b/P1B6WFOcy>

2

Tętnica szyjna wspólna

Nagranie dostępne pod adresem <https://zpe.gov.pl/b/P1B6WFOcy>

3

Aorta

Nagranie dostępne pod adresem <https://zpe.gov.pl/b/P1B6WFOcy>

4

Żyła główna doogonowa

Nagranie dostępne pod adresem <https://zpe.gov.pl/b/P1B6WFOcy>

5

Serce

Nagranie dostępne pod adresem <https://zpe.gov.pl/b/P1B6WFOcy>

6

Żyła wargowa dolna

Nagranie dostępne pod adresem <https://zpe.gov.pl/b/P1B6WFOcy>

7

Tętnica językowa

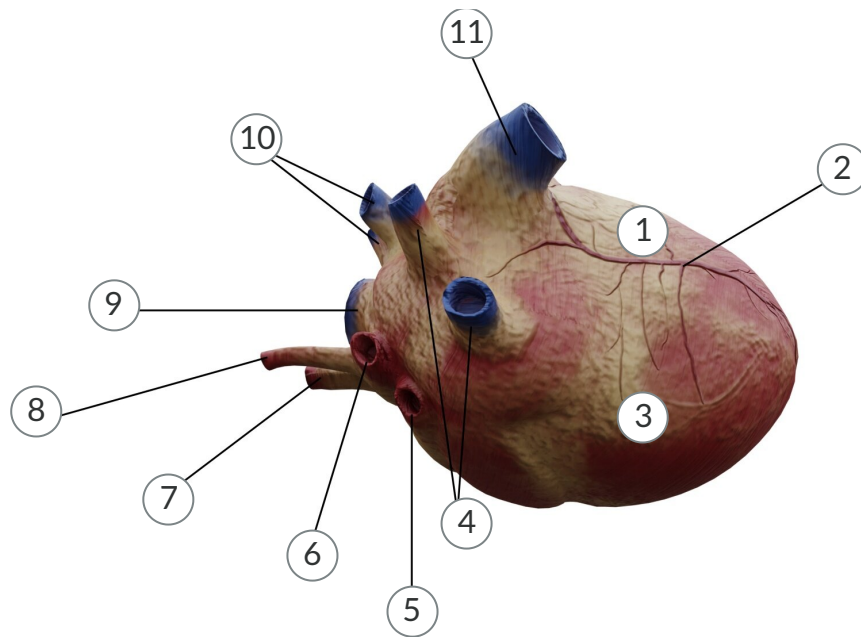
Nagranie dostępne pod adresem <https://zpe.gov.pl/b/P1B6WFOcy>

8

Tętnica podczodołowa

Nagranie dostępne pod adresem <https://zpe.gov.pl/b/P1B6WFOcy>

Serce



1

Lewa komora

Nagranie dostępne pod adresem <https://zpe.gov.pl/b/P1B6WFOcy>

2

Nagranie dostępne pod adresem <https://zpe.gov.pl/b/P1B6WFOcy>

Główna tętnica wieńcowa lewa

3

Nagranie dostępne pod adresem <https://zpe.gov.pl/b/P1B6WFOcy>

Prawa komora

4

Nagranie dostępne pod adresem <https://zpe.gov.pl/b/P1B6WFOcy>

Żyły płucne prawe

5

Nagranie dostępne pod adresem <https://zpe.gov.pl/b/P1B6WFOcy>

Tętnica płucna

6

Nagranie dostępne pod adresem <https://zpe.gov.pl/b/P1B6WFOcy>
Aorta

7

Nagranie dostępne pod adresem <https://zpe.gov.pl/b/P1B6WFOcy>
Pień ramienno-głowy

8

Nagranie dostępne pod adresem <https://zpe.gov.pl/b/P1B6WFOcy>
Tętnica podobojczykowa lewa

9

Nagranie dostępne pod adresem <https://zpe.gov.pl/b/P1B6WFOcy>
Żyła główna górna

10

Nagranie dostępne pod adresem <https://zpe.gov.pl/b/P1B6WFOcy>
Żyły płucne lewe

11

Nagranie dostępne pod adresem <https://zpe.gov.pl/b/P1B6WFOcy>
Żyła główna doogonowa

Model 3D został opracowany przez Contentplus.pl sp. z o.o. na podstawie materiału źródłowego zakupionego w ramach serwisu: www.turbosquid.com. Jakiegokolwiek dalsze użycie tego modelu 3D podlega wszelkim ograniczeniom opisanym w licencji opublikowanej na przywołanej stronie internetowej.

Źródło: Contentplus.pl sp. z o.o., licencja: CC BY-SA 3.0.

Anatomia świni – atlas interaktywny

ROL.11.4. Prowadzenie chowu i inseminacji zwierząt

Układ oddechowy świni

ATLAS INTERAKTYWNY

Ważne!

Atlas zawiera zbiory ilustracji uporządkowane według określonych kategorii. Ich lista znajduje się w menu po lewej stronie. Na ilustracjach umieszczone są znaczniki (numery). Po kliknięciu na znacznik wyświetla się ramka zawierająca opis i nagranie. Przy większej liczbie znaczników umieszczonych na ilustracji wyświetlana ramka może nachodzić na fragment ilustracji. Aby powrócić do ilustracji („odsłonić” ją), należy kliknąć w dowolnym miejscu poza ramką – lupka ze znakiem „minus” pozwala na zamknięcie ramki.

W momencie kliknięcia na dowolny znacznik pojawia się nie tylko ramka z opisem, ale także lista (w lewym górnym rogu) wszystkich znaczników występujących na planszy. Można przenosić się między nimi poprzez kliknięcie na wybrany numer. Natomiast ikona przekreślonego oka wyłącza widok znaczników.

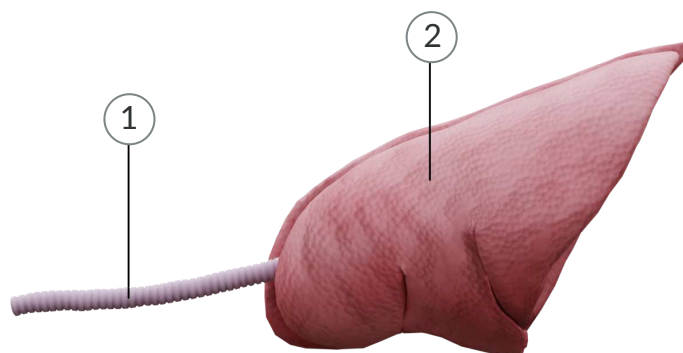
Spis treści

Układ oddechowy widok od boku

Układ oddechowy widok od strony brzusznej

Płuca – widok od strony brzusznej

Układ oddechowy widok od boku



1

Tchawica

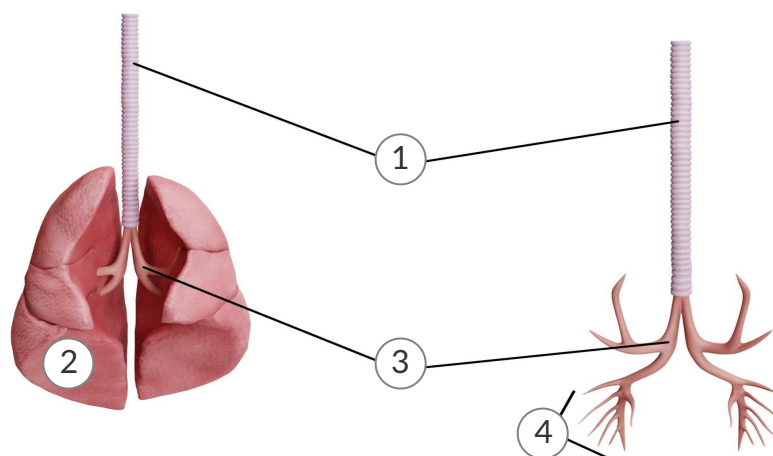
Nagranie dostępne pod adresem <https://zpe.gov.pl/b/P1B6WFOcy>

2

Płuca

Nagranie dostępne pod adresem <https://zpe.gov.pl/b/P1B6WFOcy>

Układ oddechowy widok od strony brzusznej



1

Tchawica

Nagranie dostępne pod adresem <https://zpe.gov.pl/b/P1B6WFOcy>

2

Płuca

Nagranie dostępne pod adresem <https://zpe.gov.pl/b/P1B6WFOcy>

3

Oskrzela

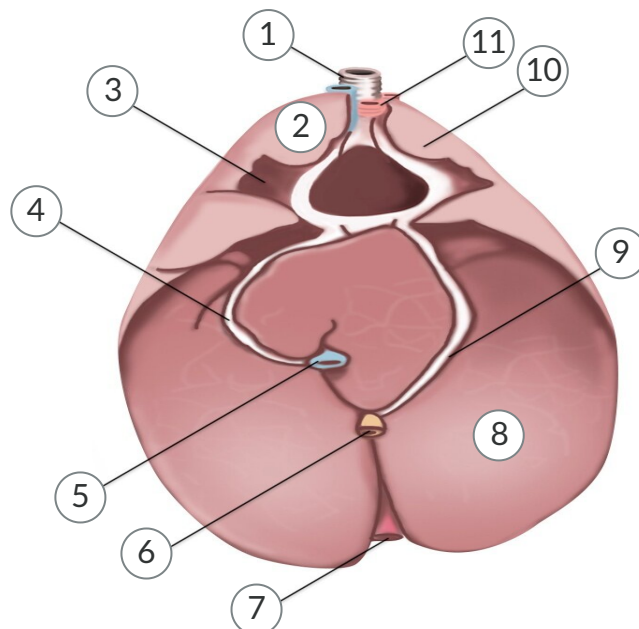
Nagranie dostępne pod adresem <https://zpe.gov.pl/b/P1B6WFOcy>

4

Oskrzeliki

Nagranie dostępne pod adresem <https://zpe.gov.pl/b/P1B6WFOcy>

Płuca – widok od strony brzusznej



1

Nagranie dostępne pod adresem <https://zpe.gov.pl/b/P1B6WFOcy>

Tchawica

2

Nagranie dostępne pod adresem <https://zpe.gov.pl/b/P1B6WFOcy>
Płat przedni

3

Nagranie dostępne pod adresem <https://zpe.gov.pl/b/P1B6WFOcy>
Osierdzie

4

Nagranie dostępne pod adresem <https://zpe.gov.pl/b/P1B6WFOcy>
Fałd żyły głównej tylnej

5

Nagranie dostępne pod adresem <https://zpe.gov.pl/b/P1B6WFOcy>
Żyła główna tylna

6

Nagranie dostępne pod adresem <https://zpe.gov.pl/b/P1B6WFOcy>
Przełyk

7

Nagranie dostępne pod adresem <https://zpe.gov.pl/b/P1B6WFOcy>
Aorta

8

Nagranie dostępne pod adresem <https://zpe.gov.pl/b/P1B6WFOcy>
Płat tylny

9

Nagranie dostępne pod adresem <https://zpe.gov.pl/b/P1B6WFOcy>
Śródpiersie tylne

10

Nagranie dostępne pod adresem <https://zpe.gov.pl/b/P1B6WFOcy>
Część przednia płata przedniego

11

Nagranie dostępne pod adresem <https://zpe.gov.pl/b/P1B6WFOcy>
Pień ramienno – głowowy

Model 3D został opracowany przez Contentplus.pl sp. z o.o. na podstawie materiału źródłowego zakupionego w ramach serwisu: www.turbosquid.com. Jakiegokolwiek dalsze użycie tego modelu 3D podlega wszelkim ograniczeniom opisanym w licencji opublikowanej na przywołanej stronie internetowej.

Źródło: Contentplus.pl sp. z o.o., licencja: CC BY-SA 3.0.

Anatomia świni – atlas interaktywny

ROL.11.4. Prowadzenie chowu i inseminacji zwierząt

Układ nerwowy świni

ATLAS INTERAKTYWNY

Ważne!

Atlas zawiera zbiory ilustracji uporządkowane według określonych kategorii. Ich lista znajduje się w menu po lewej stronie. Na ilustracjach umieszczone są znaczniki (numery). Po kliknięciu na znacznik wyświetla się ramka zawierająca opis i nagranie. Przy większej liczbie znaczników umieszczonych na ilustracji wyświetlana ramka może nachodzić na fragment ilustracji. Aby powrócić do ilustracji („odsłonić” ją), należy kliknąć w dowolnym miejscu poza ramką – lupka ze znakiem „minus” pozwala na zamknięcie ramki.

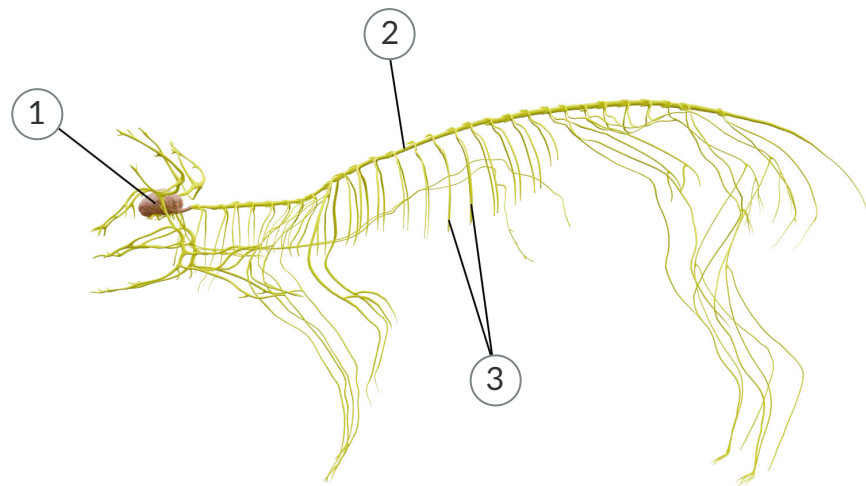
W momencie kliknięcia na dowolny znacznik pojawia się nie tylko ramka z opisem, ale także lista (w lewym górnym rogu) wszystkich znaczników występujących na planszy. Można przenosić się między nimi poprzez kliknięcie na wybrany numer. Natomiast ikona przekreślonego oka wyłącza widok znaczników.

Spis treści

Układ nerwowy

Mózg

Układ nerwowy



1

Mózg

Nagranie dostępne pod adresem <https://zpe.gov.pl/b/P1B6WFOcy>

2

Rdzeń kręgowy

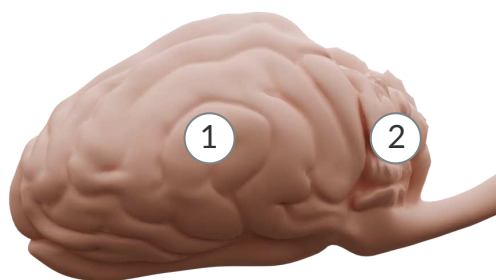
Nagranie dostępne pod adresem <https://zpe.gov.pl/b/P1B6WFOcy>

3

Nerwy rdzeniowe

Nagranie dostępne pod adresem <https://zpe.gov.pl/b/P1B6WFOcy>

Mózg



1

Mózg

Nagranie dostępne pod adresem <https://zpe.gov.pl/b/P1B6WFOcy>

2

Móżdżek

Nagranie dostępne pod adresem <https://zpe.gov.pl/b/P1B6WFOcy>

Model 3D został opracowany przez Contentplus.pl sp. z o.o. na podstawie materiału źródłowego zakupionego w ramach serwisu: www.turbosquid.com. Jakiegokolwiek dalsze użycie tego modelu 3D podlega wszelkim ograniczeniom opisanym w licencji opublikowanej na przywołanej stronie internetowej.

Źródło: Contentplus.pl sp. z o.o., licencja: CC BY-SA 3.0.

Anatomia świni – atlas interaktywny

ROL.11.4. Prowadzenie chowu i inseminacji zwierząt

Układ dokrewny świni

ATLAS INTERAKTYWNY

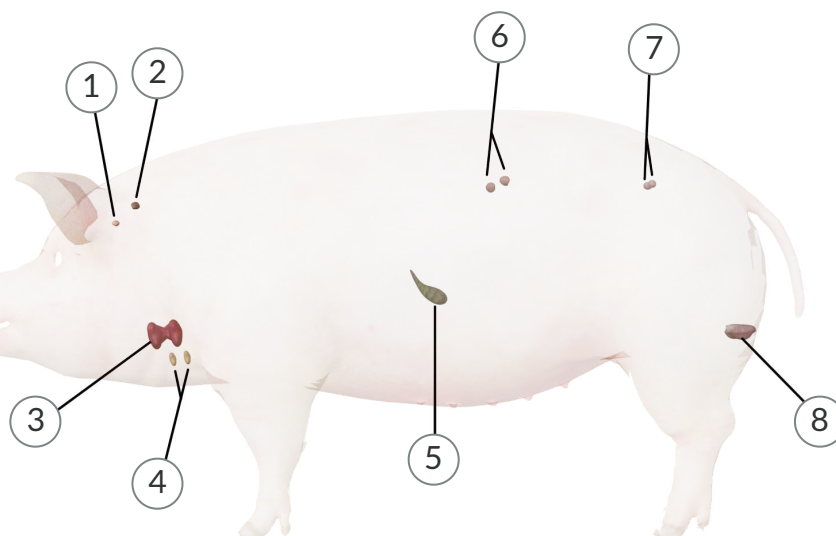
Ważne!

Atlas zawiera zbiory ilustracji uporządkowane według określonych kategorii. Ich lista znajduje się w menu po lewej stronie. Na ilustracjach umieszczone są znaczniki (numery). Po kliknięciu na znacznik wyświetla się ramka zawierająca opis i nagranie. Przy większej liczbie znaczników umieszczonych na ilustracji wyświetlana ramka może nachodzić na fragment ilustracji. Aby powrócić do ilustracji („odsłonić” ją), należy kliknąć w dowolnym miejscu poza ramką – lupka ze znakiem „minus” pozwala na zamknięcie ramki.

W momencie kliknięcia na dowolny znacznik pojawia się nie tylko ramka z opisem, ale także lista (w lewym górnym rogu) wszystkich znaczników występujących na planszy. Można przenosić się między nimi poprzez kliknięcie na wybrany numer. Natomiast ikona przekreślonego oka wyłącza widok znaczników.

Spis treści Układ dokrewny

Układ dokrewny



1

Przysadka mózgowa

Nagranie dostępne pod adresem <https://zpe.gov.pl/b/P1B6WFOcy>

2

Szyszynka

Nagranie dostępne pod adresem <https://zpe.gov.pl/b/P1B6WFOcy>

3

Tarczycza

Nagranie dostępne pod adresem <https://zpe.gov.pl/b/P1B6WFOcy>

4

Gruczoły przytarczycowe

Nagranie dostępne pod adresem <https://zpe.gov.pl/b/P1B6WFOcy>

5

Trzustka

Nagranie dostępne pod adresem <https://zpe.gov.pl/b/P1B6WFOcy>

6

Nadnercza

Nagranie dostępne pod adresem <https://zpe.gov.pl/b/P1B6WFOcy>

7

Jajniki

Nagranie dostępne pod adresem <https://zpe.gov.pl/b/P1B6WFOcy>

8

Jądra

Nagranie dostępne pod adresem <https://zpe.gov.pl/b/P1B6WFOcy>

Model 3D został opracowany przez Contentplus.pl sp. z o.o. na podstawie materiału źródłowego zakupionego w ramach serwisu: www.turbosquid.com. Jakiegokolwiek dalsze użycie tego modelu 3D podlega wszelkim ograniczeniom opisanym w licencji opublikowanej na przywołanej stronie internetowej.

Źródło: Contentplus.pl sp. z o.o., licencja: CC BY-SA 3.0.

Anatomia świni – atlas interaktywny

ROL.11.4. Prowadzenie chowu i inseminacji zwierząt

Układ pokarmowy świni

ATLAS INTERAKTYWNY

Ważne!

Atlas zawiera zbiory ilustracji uporządkowane według określonych kategorii. Ich lista znajduje się w menu po lewej stronie. Na ilustracjach umieszczone są znaczniki (numery). Po kliknięciu na znacznik wyświetla się ramka zawierająca opis i nagranie. Przy większej liczbie znaczników umieszczonych na ilustracji wyświetlana ramka może nachodzić na fragment ilustracji. Aby powrócić do ilustracji („odsłonić” ją), należy kliknąć w dowolnym miejscu poza ramką – lupka ze znakiem „minus” pozwala na zamknięcie ramki.

W momencie kliknięcia na dowolny znacznik pojawia się nie tylko ramka z opisem, ale także lista (w lewym górnym rogu) wszystkich znaczników występujących na planszy. Można przenosić się między nimi poprzez kliknięcie na wybrany numer. Natomiast ikona przekreślonego oka wyłącza widok znaczników.

Spis treści

Układ pokarmowy widok z lewej strony

Układ pokarmowy widok z prawej strony

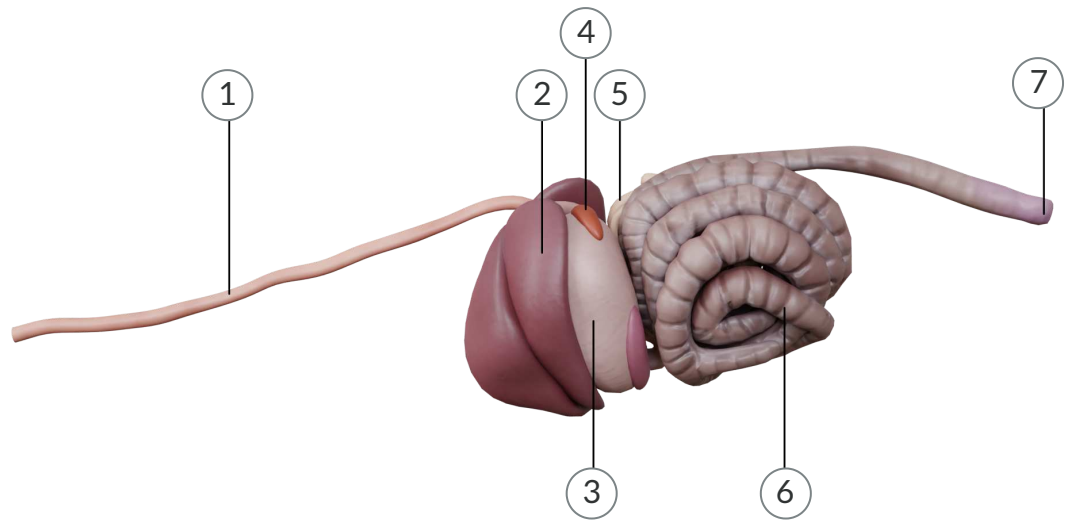
Wątroba i woreczek żółciowy

Wątroba powierzchnia trzewna

Żołądek powierzchnia trzewna i wewnątrz

Uzębienie

Układ pokarmowy widok z lewej strony



1

Przetyk

Nagranie dostępne pod adresem <https://zpe.gov.pl/b/P1B6WFOcy>

2

Wątroba

Nagranie dostępne pod adresem <https://zpe.gov.pl/b/P1B6WFOcy>

3

Żołądek

Nagranie dostępne pod adresem <https://zpe.gov.pl/b/P1B6WFOcy>

4

Trzustka

Nagranie dostępne pod adresem <https://zpe.gov.pl/b/P1B6WFOcy>

5

Jelito cienkie

Nagranie dostępne pod adresem <https://zpe.gov.pl/b/P1B6WFOcy>

6

Jelito grube

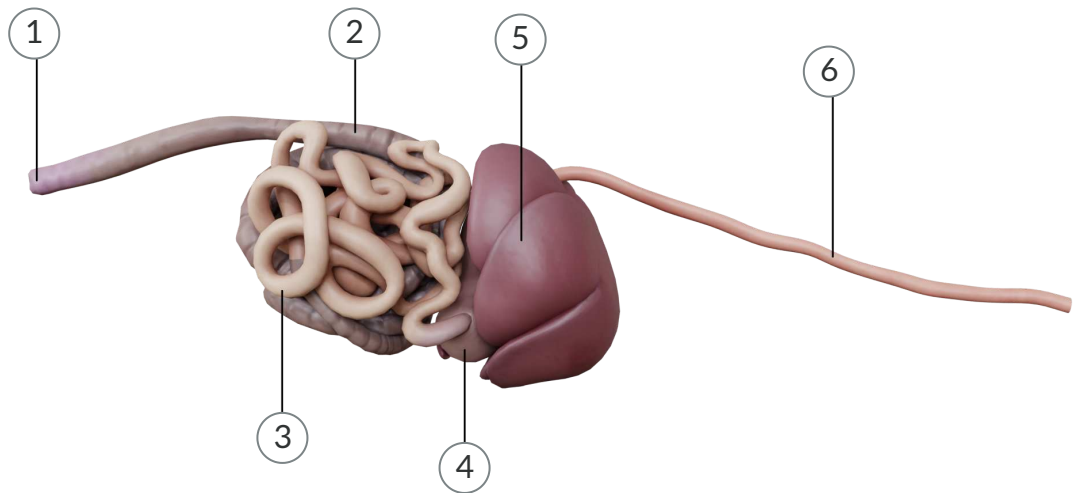
Nagranie dostępne pod adresem <https://zpe.gov.pl/b/P1B6WFOcy>

7

Odbytnica

Nagranie dostępne pod adresem <https://zpe.gov.pl/b/P1B6WFOcy>

Układ pokarmowy widok z prawej strony



1

Odbytnica

Nagranie dostępne pod adresem <https://zpe.gov.pl/b/P1B6WFOcy>

2

Jelito grube

Nagranie dostępne pod adresem <https://zpe.gov.pl/b/P1B6WFOcy>

3

Jelito cienkie

Nagranie dostępne pod adresem <https://zpe.gov.pl/b/P1B6WFOcy>

4

Żołądek

Nagranie dostępne pod adresem <https://zpe.gov.pl/b/P1B6WFOcy>

5

Wątroba

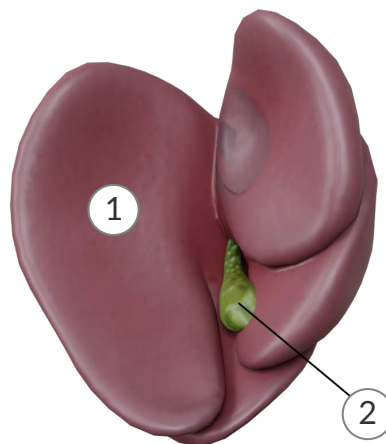
Nagranie dostępne pod adresem <https://zpe.gov.pl/b/P1B6WFOcy>

6

Przełyk

Nagranie dostępne pod adresem <https://zpe.gov.pl/b/P1B6WFOcy>

Wątroba i woreczek żółciowy



1

Wątroba

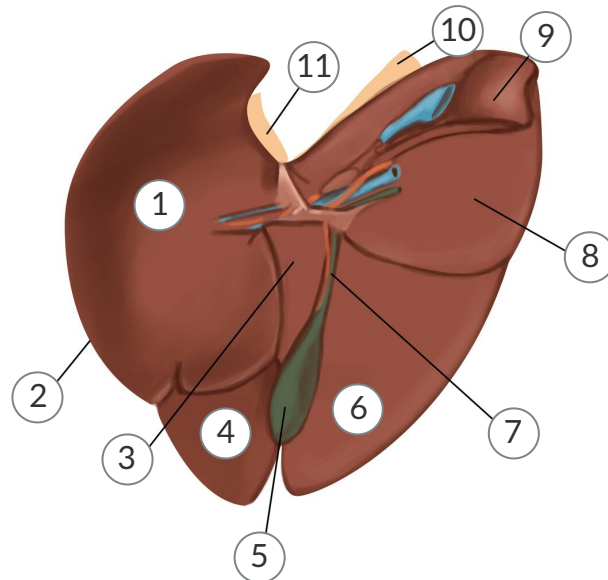
Nagranie dostępne pod adresem <https://zpe.gov.pl/b/P1B6WFOcy>

2

Woreczek żółciowy

Nagranie dostępne pod adresem <https://zpe.gov.pl/b/P1B6WFOcy>

Wątroba powierzchnia trzewna



1

Nagranie dostępne pod adresem <https://zpe.gov.pl/b/P1B6WFOcy>
Płat lewy boczny wątroby

2

Nagranie dostępne pod adresem <https://zpe.gov.pl/b/P1B6WFOcy>
Brzeg lewy

3

Nagranie dostępne pod adresem <https://zpe.gov.pl/b/P1B6WFOcy>
Płat czworoboczny

4

Nagranie dostępne pod adresem <https://zpe.gov.pl/b/P1B6WFOcy>
Płat lewy przyśrodkowy wątroby

5

Nagranie dostępne pod adresem <https://zpe.gov.pl/b/P1B6WFOcy>
Pęcherzyk żółciowy

6

Nagranie dostępne pod adresem <https://zpe.gov.pl/b/P1B6WFOcy>
Płat prawy przyśrodkowy wątroby

7

Nagranie dostępne pod adresem <https://zpe.gov.pl/b/P1B6WFOcy>
Przewód żółciowy

8

Nagranie dostępne pod adresem <https://zpe.gov.pl/b/P1B6WFOcy>
Płat prawy boczny wątroby

9

Nagranie dostępne pod adresem <https://zpe.gov.pl/b/P1B6WFOcy>
Wyrostek ogoniasty

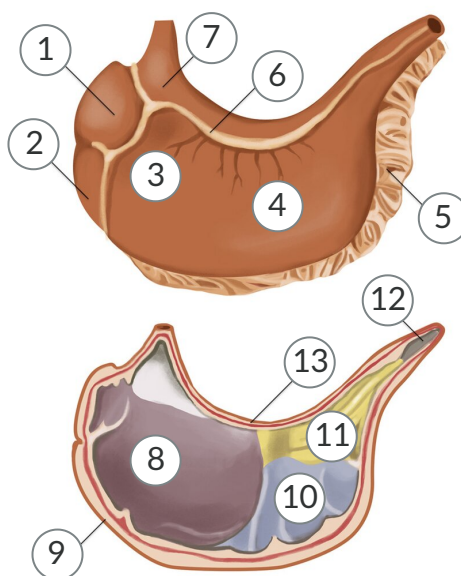
10

Nagranie dostępne pod adresem <https://zpe.gov.pl/b/P1B6WFOcy>
Więzadło wieńcowe prawe wątroby

11

Nagranie dostępne pod adresem <https://zpe.gov.pl/b/P1B6WFOcy>
Więzadło wieńcowe lewe wątroby

Żołądek powierzchnia trzewna i wnętrze



1

Nagranie dostępne pod adresem <https://zpe.gov.pl/b/P1B6WFOcy>

Dno żołądka

2

Nagranie dostępne pod adresem <https://zpe.gov.pl/b/P1B6WFOcy>
Krzywizna większa żołądka

3

Nagranie dostępne pod adresem <https://zpe.gov.pl/b/P1B6WFOcy>
Dno żołądka

4

Nagranie dostępne pod adresem <https://zpe.gov.pl/b/P1B6WFOcy>
Trzon żołądka

5

Nagranie dostępne pod adresem <https://zpe.gov.pl/b/P1B6WFOcy>
Sieć większa

6

Nagranie dostępne pod adresem <https://zpe.gov.pl/b/P1B6WFOcy>
Sieć mniejsza (więzadła: wątrobowo-żołądkowe i wątrobowo-dwunastnicze)

7

Nagranie dostępne pod adresem <https://zpe.gov.pl/b/P1B6WFOcy>
Część wpustowa

8

Nagranie dostępne pod adresem <https://zpe.gov.pl/b/P1B6WFOcy>
Część gruczołowa błony śluzowej

9

Nagranie dostępne pod adresem <https://zpe.gov.pl/b/P1B6WFOcy>
Krzywizna większa żołądka

10

Nagranie dostępne pod adresem <https://zpe.gov.pl/b/P1B6WFOcy>

Gruczoły żołądkowe właściwe

11

Nagranie dostępne pod adresem <https://zpe.gov.pl/b/P1B6WFOcy>
Gruczoły odźwiernikowe

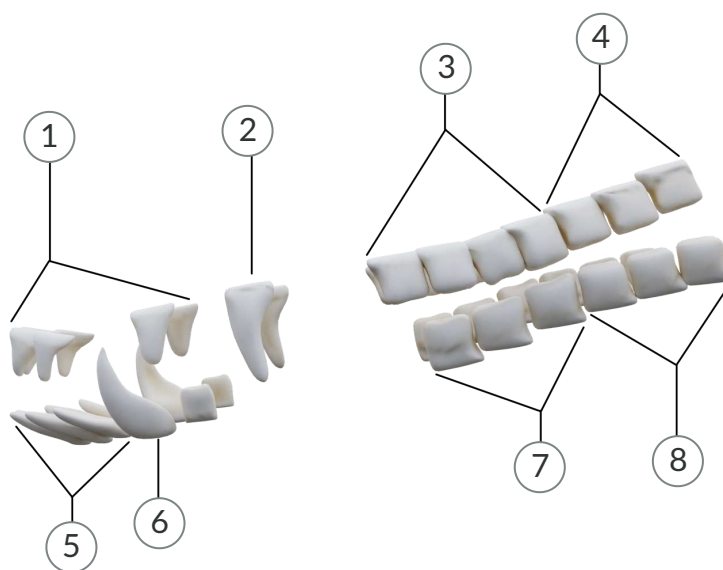
12

Nagranie dostępne pod adresem <https://zpe.gov.pl/b/P1B6WFOcy>
Dwunastnica

13

Nagranie dostępne pod adresem <https://zpe.gov.pl/b/P1B6WFOcy>
Krzywizna mniejsza żołądka

Uzębienie



1

Zęby sieczne (siekacze) górne

Nagranie dostępne pod adresem <https://zpe.gov.pl/b/P1B6WFOcy>

2

Kieł górny

Nagranie dostępne pod adresem <https://zpe.gov.pl/b/P1B6WFOcy>

3

Zęby przedtrzonowe (przedtrzonowce) górne

Nagranie dostępne pod adresem <https://zpe.gov.pl/b/P1B6WFOcy>

4

Zęby trzonowe (trzonowce) górne

Nagranie dostępne pod adresem <https://zpe.gov.pl/b/P1B6WFOcy>

5

Zęby sieczne (siekacze) dolne

Nagranie dostępne pod adresem <https://zpe.gov.pl/b/P1B6WFOcy>

6

Kieł dolny

Nagranie dostępne pod adresem <https://zpe.gov.pl/b/P1B6WFOcy>

7

Zęby przedtrzonowe (przedtrzonowce) dolne

Nagranie dostępne pod adresem <https://zpe.gov.pl/b/P1B6WFOcy>

8

Zęby trzonowe (trzonowce) dolne

Nagranie dostępne pod adresem <https://zpe.gov.pl/b/P1B6WFOcy>

Model 3D został opracowany przez Contentplus.pl sp. z o.o. na podstawie materiału źródłowego zakupionego w ramach serwisu: www.turbosquid.com. Jakiegokolwiek dalsze użycie tego modelu 3D podlega wszelkim ograniczeniom opisanym w licencji opublikowanej na przywołanej stronie internetowej.

Źródło: Contentplus.pl sp. z o.o., licencja: CC BY-SA 3.0.

Anatomia świni – atlas interaktywny

ROL.11.4. Prowadzenie chowu i inseminacji zwierząt

Układ moczowo-płciowy świni

ATLAS INTERAKTYWNY

Ważne!

Atlas zawiera zbiory ilustracji uporządkowane według określonych kategorii. Ich lista znajduje się w menu po lewej stronie. Na ilustracjach umieszczone są znaczniki (numery). Po kliknięciu na znacznik wyświetla się ramka zawierająca opis i nagranie. Przy większej liczbie znaczników umieszczonych na ilustracji wyświetlana ramka może nachodzić na fragment ilustracji. Aby powrócić do ilustracji („odsłonić” ją), należy kliknąć w dowolnym miejscu poza ramką – lupka ze znakiem „minus” pozwala na zamknięcie ramki.

W momencie kliknięcia na dowolny znacznik pojawia się nie tylko ramka z opisem, ale także lista (w lewym górnym rogu) wszystkich znaczników występujących na planszy. Można przenosić się między nimi poprzez kliknięcie na wybrany numer. Natomiast ikona przekreślonego oka wyłącza widok znaczników.

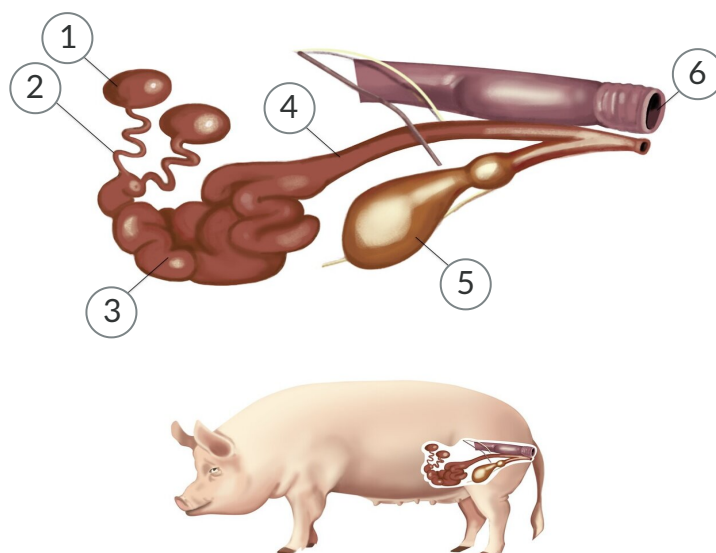
Spis treści

Układ płciowy lochy

Układ płciowy knura

Układ moczowy

Układ płciowy lochy



1

Jajnik

Nagranie dostępne pod adresem <https://zpe.gov.pl/b/P1B6WFOcy>

2

Jajowód

Nagranie dostępne pod adresem <https://zpe.gov.pl/b/P1B6WFOcy>

3

Macica

Nagranie dostępne pod adresem <https://zpe.gov.pl/b/P1B6WFOcy>

4

Szyjka macicy

Nagranie dostępne pod adresem <https://zpe.gov.pl/b/P1B6WFOcy>

5

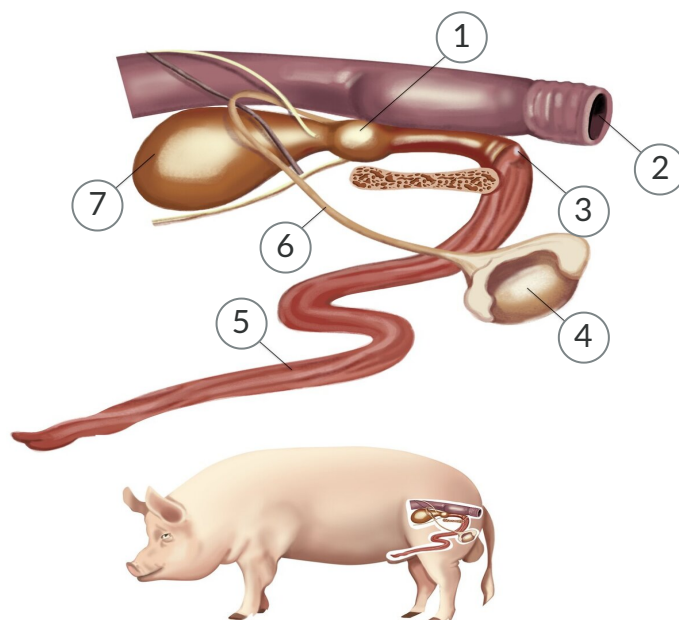
Pęcherz moczowy

Nagranie dostępne pod adresem <https://zpe.gov.pl/b/P1B6WFOcy>

Odbyt

Nagranie dostępne pod adresem <https://zpe.gov.pl/b/P1B6WFOcy>

Układ płciowy knura



1

Gruczoł krokowy

Nagranie dostępne pod adresem <https://zpe.gov.pl/b/P1B6WFOcy>

2

Odbyt

Nagranie dostępne pod adresem <https://zpe.gov.pl/b/P1B6WFOcy>

3

Gruczoł opuszkowo-cewkowy

Nagranie dostępne pod adresem <https://zpe.gov.pl/b/P1B6WFOcy>

4

Jądro

Nagranie dostępne pod adresem <https://zpe.gov.pl/b/P1B6WFOcy>

5

Prącie

Nagranie dostępne pod adresem <https://zpe.gov.pl/b/P1B6WFOcy>

6

Nasieniowód

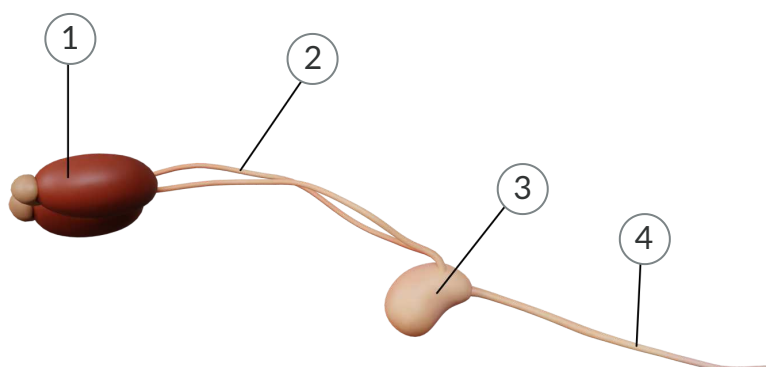
Nagranie dostępne pod adresem <https://zpe.gov.pl/b/P1B6WFOcy>

7

Pęcherz moczowy

Nagranie dostępne pod adresem <https://zpe.gov.pl/b/P1B6WFOcy>

Układ moczowy



1

Nerka

Nagranie dostępne pod adresem <https://zpe.gov.pl/b/P1B6WFOcy>

2

Moczowód

Nagranie dostępne pod adresem <https://zpe.gov.pl/b/P1B6WFOcy>

3

Pęcherz moczowy

Nagranie dostępne pod adresem <https://zpe.gov.pl/b/P1B6WFOcy>

4

Cewka moczowa

Nagranie dostępne pod adresem <https://zpe.gov.pl/b/P1B6WFOcy>

Model 3D został opracowany przez Contentplus.pl sp. z o.o. na podstawie materiału źródłowego zakupionego w ramach serwisu: www.turbosquid.com. Jakikolwiek dalsze użycie tego modelu 3D podlega wszelkim ograniczeniom opisanym w licencji opublikowanej na przywołanej stronie internetowej.

Źródło: Contentplus.pl sp. z o.o., licencja: CC BY-SA 3.0.