



Od słowa do słowa

Materiał interaktywny przeznaczony do edukacji wczesnoszkolnej. Zawiera ilustracje oraz ćwiczenia interaktywne z możliwością sprawdzenia poprawności odpowiedzi.

- [Wprowadzenie](#)
- [Opowiadanie](#)
- [Karta zadań interaktywnych](#)
- [Sprawdź się](#)
- [Słownik](#)
- [Ciekawostki](#)
- [Dla nauczyciela](#)

Wprowadzenie

Od słowa do słowa

Źródło: Eduexpert Sp. z o.o., licencja: CC BY-SA 3.0.

Wyróżniamy kilka rodzajów wyrazów ze względu na ich znaczenie. Warto poznać niektóre z nich, aby uniknąć nieporozumień podczas komunikacji oraz poszerzyć swoją wiedzę z zakresu języka polskiego.

- **Homofony** to słowa, które przeczytasz tak samo, a napiszesz inaczej. Odszukaj je w zdaniach: Może pojedę nad morze, a może w góry.
- **Homonimy** napiszesz tak samo, a inaczej zrozumiesz, np.: Babka dziś piecze babkę piaskową. Pilot zgubił pilota podczas wycieczki oprowadzanej przez pilota.
- **Homografy** napiszesz tak samo, a przeczytasz inaczej: Dania słynie z pysznego dania z klopsikami.
- **Synonimy** to słowa o TYM SAMYM znaczeniu, np.: lustro, zwierciadło.
- **Wyrazy bliskoznaczne** - wyrazy o znaczeniu podobnym lub zbliżonym, np. przytulić, objąć.
- **Antonimy** to wyrazy o znaczeniu przeciwnym do innego wyrazu. Nazywane są często wyrazami przeciwstawnymi, np.: dobry – zły, słodki – gorzki.
- **Wyraz pokrewny** to słowo utworzone od innego wyrazu, zawierające w sobie cały ten wyraz lub jego część, od której jest tworzone nowe słowo, np. **dom** - **domowy**. Od wyrazu „**domowy**” może powstać kolejne słowo, np. „**domownik**”. itd. Tak powstaje rodzina wyrazów.
- **Rodzina wyrazów** to wyrazy pokrewne, utworzone od jednego wyrazu lub jego części. Grupa wyrazów pokrewnych, np. **dom**, **domek**, **domowy**, **domownik**, **domator**, tworzy rodzinę wyrazów.

Twoje cele

- Utworzysz rodziny wyrazów, antonimy, synonimy i wyrazy bliskoznaczne.
- Opowiesz dalszy ciąg losów bohatera.
- Uzupełnisz definicje wybranych pojęć: synonim, antonim, wyrazy bliskoznaczne, rodzina wyrazu.
- Uzupełnisz zdania zgodnie z ich znaczeniem.

Opowiadanie

Posłuchaj opowiadania.

Magdalena Pielach

„Fatalny poranek”

Nagranie dostępne pod adresem <https://zpe.gov.pl/a/DTZvphPR3>

Źródło: Eduexpert Sp. z o.o., licencja: CC BY-SA 3.0.

Nagranie

Mam na imię Franek i mam dzisiaj bardzo trudny dzień. Gdy tylko wstałem z łóżka, wiedziałem już, że mam pecha. Ale... zacznijmy od początku.

Budzik zadzwonił, jak codziennie, o 6.00 rano. O tej porze wstaję, gdy chodzę do szkoły, czyli od poniedziałku do piątku. Dzisiaj jest czwartek. Ledwo otworzyłem oczy, przetarłem je dłońmi i już chciałem wstać, ale... mój pies – Figo – wskoczył na łóżko, potrącając szklankę z wodą stojącą na stoliku nocnym. Możecie sobie wyobrazić, jak to się skończyło... Ja byłem przesiąknięty wodą, łóżko też było całe mokre. Wstałem, wziąłem ręcznik z łazienki i posprzątałem wodę z podłogi. Figo dziwnie mi się przyglądał, jakby nie rozumiejąc, co robię.

Wychodząc z domu, zauważyłem, że w nocy spadł śnieg. Szedłem powoli i ostrożnie, jednak mimo to przewróciłem się i runąłem na ziemię jak długi. Ciągle ślizgając się, w końcu dotarłem do szkoły.

Kiedy przekroczyłem próg szkoły, w holu spotkałem nauczycielkę języka polskiego – panią Krajewską. Miała nietęgą minę. Szybko zrozumiałem, co jest na rzeczy. Pani Krajewska powiedziała mi, że bardzo źle poszedł mi ostatni sprawdzian. Uczyłem się cały tydzień, ale gdy usiadłem do ławki i dostałem od nauczycielki kartkę z zadaniami, miałem czarną dziurę w głowie. Nie mogłem sobie niczego przypomnieć i wszystko mi się poplątało. Pani Krajewska powiedziała, że mogę poprawić sprawdzian za dwa dni. Wtedy pomyślałem sobie „I znów będę musiał się uczyć... a niech to!”. Na domiar złego dziś kolejny sprawdzian. Teraz synonimy, antonimy, wyrazy pokrewne i rodziny wyrazów. Oby tym razem poszło mi lepiej!

Po rozmowie z panią Krajewską udałem się prosto do naszej klasy – sali 219. Zająłem swoje miejsce, obok Tomka, ale długo nie nacieszyłem się jego towarzystwem. Pani Krajewska rozsadziła nas i każdy siedział w osobnej ławce. Ze zdenerwowania serce waliło mi tak, że prawie nie słyszałem, co dzieje się w klasie. Pani wzięła kartki ze swojego biurka i zaczęła rozdawać je każdemu po kolei. Najpierw Adzie, Wojtkowi, Ani, Basi i Zosi. Później sprawdzian otrzymali Marcin i Janek. Następnie przyszła kolej na mnie. Zdenerwowany

odwróciłem kartkę i uświadomiłem sobie, że nic nie wiem. Byłem załamany. Mimo, iż niewiele pamiętałem, przystąpiłem do pracy. Jedno zadanie, drugie, trzecie... i tak aż do szóstego.

Napisałem. Było ciężko, ale coś wymyśliłem. Gdy zadzwonił dzwonek, wszyscy oddali kartki pani Krajewskiej, wyszliśmy z klasy na przerwę i wtedy stało się coś dziwnego... Obudziłem się i była godzina 6.00 rano. Okazało się, że cała moja „przygoda” okazała się tylko złym snem. Jak dobrze, że dzisiaj jest czwartek, a ja nauczyłem się na sprawdzian z języka polskiego.

Polecenie 1

Opisz, które zagadnienia miał opanować Franek na czwartkowy sprawdzian.

Polecenie 2

Utwórz synonim, antonim, wyrazy pokrewne i rodzinę wyrazów „kolorowy”.

Polecenie 3

Opowiedz dalszy ciąg przygód Franka.

Karta zadań interaktywnych

Rozwiąż zadania.

Źródło: Eduexpert Sp.z.o.o, licencja: CC BY-SA 3.0.

Polecenie 1

Zapisz w zeszycie zdania, uzupełniając je wyrazami: rodzina wyrazów, przeciwnym, synonimy, bliskim.

Antonimy to wyrazy o znaczeniu, np. dobry – zły.

..... to słowa o tym samym znaczeniu, np. samochód – auto.

Wyrazy bliskoznaczne to wyrazy o znaczeniu, ale nie identycznym, np. wyjaśnić – wytłumaczyć.

..... to słowa pochodzące od tego samego wyrazu podstawowego, np. woda, wodny, wodnik.

Polecenie 2

Utwórz antonimy od wyrazów: mały, radosny, pracowity. Zapisz w zeszycie po jednym zdaniu z każdym z nich.

Polecenie 3

Wyszukaj w dostępnych źródłach, np. słowniku synonimów lub zasobach internetowych, synonimy wyrazów: dom, lustro, przyjaciel. Zapisz w zeszycie po trzy synonimy do tych wyrazów, a następnie porównaj efekty swojej pracy z przykładami kolegi lub koleżanki z ławki.

Sprawdź się

Ćwiczenie 1

Połącz w pary wyrazy o znaczeniu przeciwnym.

Antonimy to wyrazy o znaczeniu przeciwnym. Nazywane są często wyrazami przeciwstawnymi.

często

chory

chudy

gruby

głodny

tylny

trudny

rzadko

przedni

brzydki

pracowity

syty

miękki

leniwy

parzysty

nieparzysty

ładny

twardy

zdrowy

łatwy

Źródło: Eduexpert Sp. z o.o., licencja: CC BY-SA 3.0.

Ćwiczenie 2

Połącz w pary wyrazy o takim samym lub podobnym znaczeniu.

Synonimy to wyrazy o tym samym znaczeniu, a **wyrazy bliskoznaczne** to wyrazy o podobnym znaczeniu.

opad

pałac

ksiądz

apetyczny

niezbędny

wyprawa

wesoły

radosny

zamek

kapłan

publikacja

książka

wycieczka

deszcz

smaczny

kolorowy

tęczowy

konieczny

wódz

przywódca

Ćwiczenie 3

Z podanych wyrazów stwórz rodziny.

PISARZ:

KSIAŻKA:

KRÓL:

królestwo

książeczka

księga

pismo

królowa

pisak

królewski

księgarnia

księgozbiór

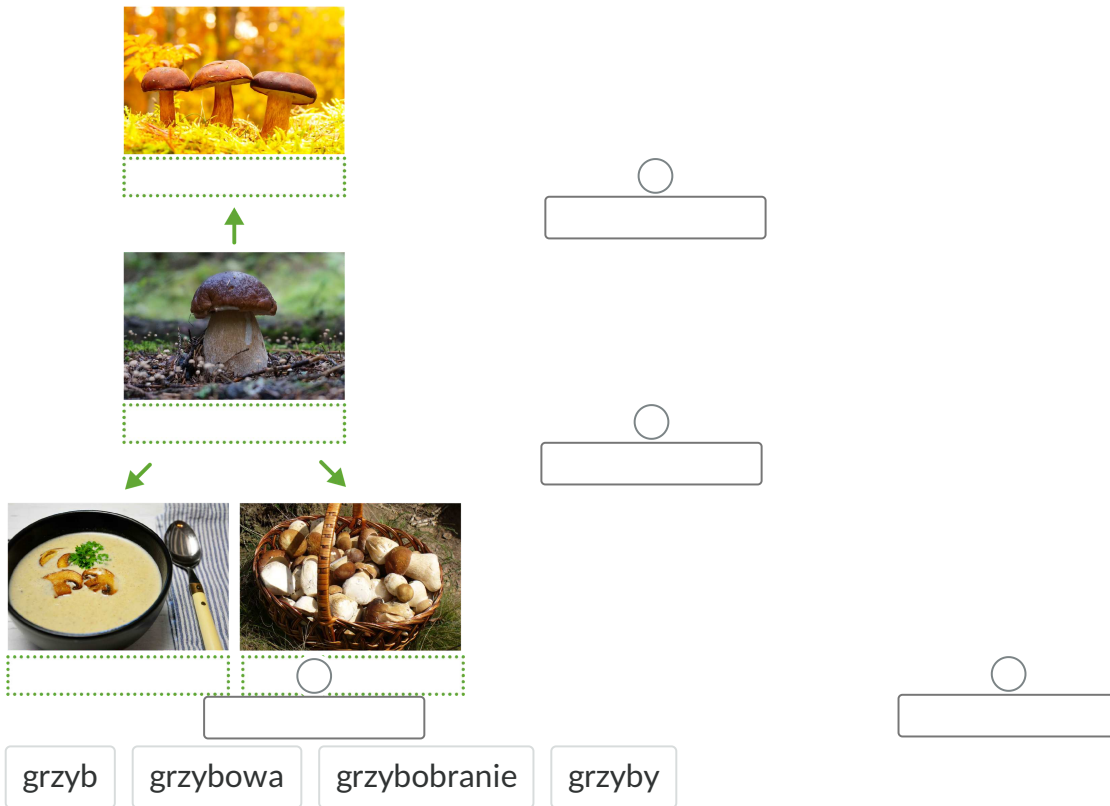
królowna

zapis

bajkopisarz

Ćwiczenie 4

Uzupełnij mapę myśli przedstawiającą rodzinę wyrazu „grzyb”.



Zródło: Eduexpert Sp. z o.o., licencja: CC BY-SA 3.0.

Słownik

czarna dziura w głowie

czarna dziura w głowie

puszka w głowie, trudność z przypomnieniem sobie czegokolwiek

nietęga mina

nietęga mina

wygląd twarzy wyrażający niepewność

optymista

optymista

człowiek widzący świat w kolorowych barwach, pozytywnie nastawiony do życia, innych ludzi. Uśmiechnięty i zadowolony

pech

pech

niepomyślny zbieg okoliczności

pesymista

pesymista

człowiek mający negatywne, nieufne podejście do życia, wciąż niezadowolony ze wszystkiego

przeziąknięty

przeziąknięty

przemoczony

runąć na ziemię jak długi

runąć na ziemię jak długi

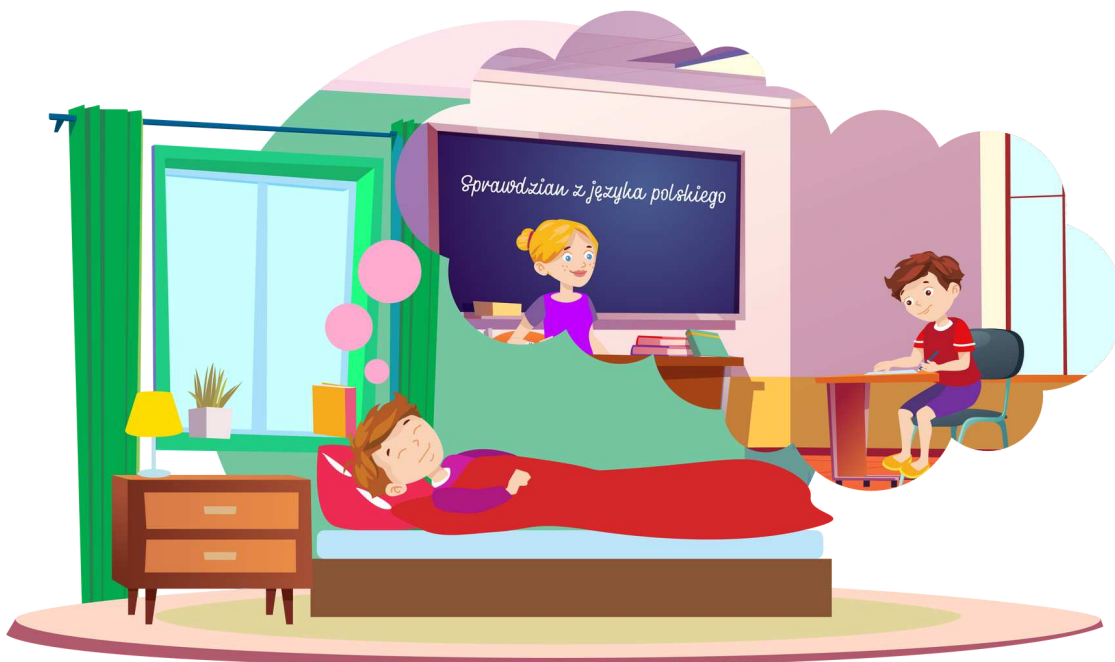
przewrócić się

wielim potrzebne

wielim potrzebne

wielu osobom potrzebne

Ciekawostki



Źródło: Eduexpert Sp. z o.o., licencja: CC BY-SA 3.0.

1. Pierwsze elementarze do nauki języka polskiego powstały prawie 500 lat temu. Są to: „Polskie książeczki wielim potrzebne ku uczeniu się polskiego...” wydane przez Hieronima Wietora w Krakowie.
2. Język polski zaliczany jest do najtrudniejszych języków na świecie.
3. Dzieci i młodzież często wprowadzają do języka nowe słowa, które z czasem zaczynają być używane przez wszystkich.

Dla nauczyciela

Numer e-materiału: Temat 201

Autor e-materiału: Magdalena Pielach, Iwona Oleksa

Tytuł e-materiału: *Od słowa do słowa*

Poziom edukacyjny, klasa: szkoła podstawowa, klasa 3

Cel ogólny lekcji: Uczeń rozwija umiejętność poprawnego posługiwania się językiem polskim w mowie i piśmie, pozwalającą na samodzielną aktywność, komunikację i efektywną naukę poprzez zabawy dydaktyczne usprawniające umiejętności słowotwórcze w zakresie tworzenia wyrazów pokrewnych, rodzin wyrazów, antonimów, synonimów i wyrazów bliskoznacznych.

Cele wynikające z podstawy programowej
Cele szczegółowe
Kształtowane kompetencje kluczowe