

Mit o Hadesie. Greckie mity o zaświatach

- [Mit o Hadesie. Greckie mity o zaświatach](#)



Mit o Hadesie. Greckie mity o zaświatach

A. Hiremy-Hirschl, „Dusze nad Acherontem”, 1898, Austriacka galeria Belvedere, Wiedeń, Austria, Wikiart, Domena Publiczna

Ważne daty

1924 r. – Jan Parandowski wydaje *Mitologia: Wierzenia i podania Greków i Rzymian*

Scenariusz lekcji dla nauczyciela

II. W zakresie kompetencji kulturowych. Uczeń:

8. potrafi wskazać najważniejsze cechy charakterystyczne i poddać interpretacji uwzględniającej właściwy kontekst kulturowy następujące kluczowe zjawiska z zakresu mitologii greckiej i rzymskiej:

b) mity o bogach olimpijskich i pozostałych bóstwach panteonu greckiego,

Nauczysz się

interpretować dzieła sztuki pochodzące lub odwołujące się do antyku;

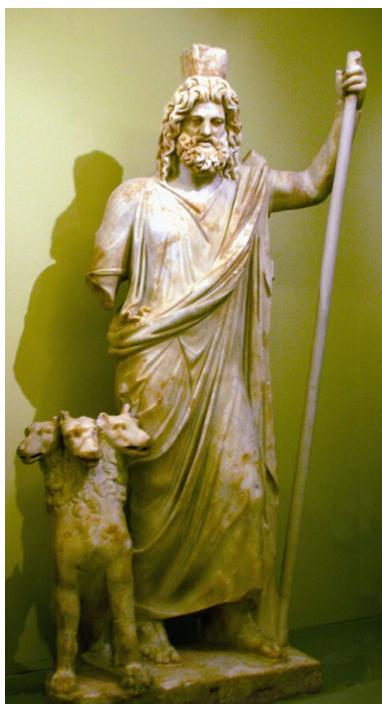
konstruować wypowiedzi odnosząc się do zdobytej wiedzy na temat mitologii greckiej i rzymskiej;

wskazywać obecność kultury antyku w dzisiejszych czasach.

Hades

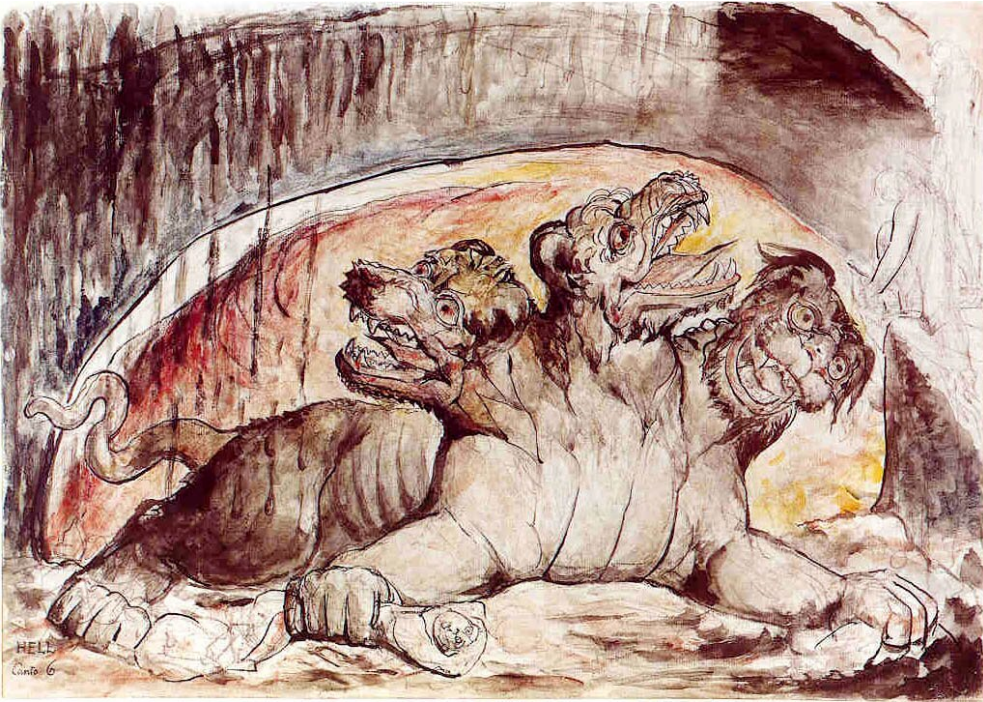


1



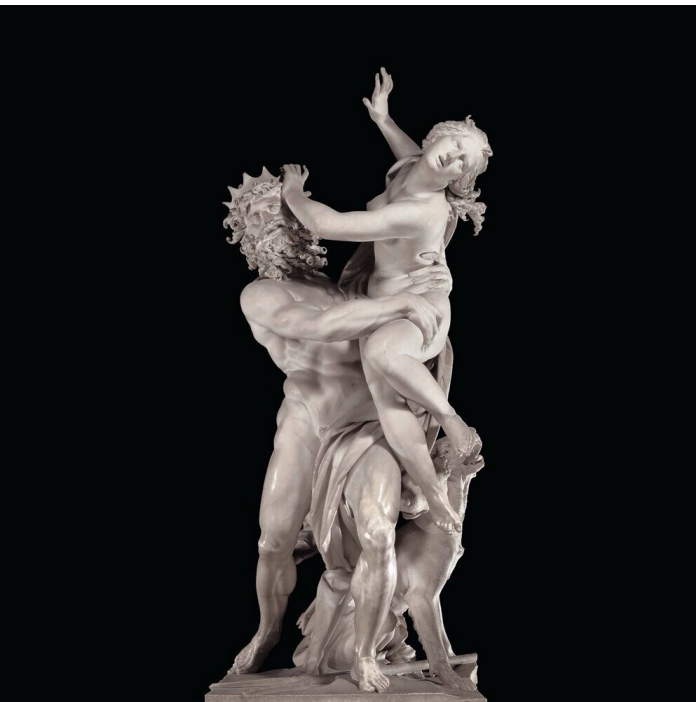
„Hades i Cerber”, data powstania nieznana, Muzeum Archeologiczne w Heraklionie, [wikimedia.org](https://www.wikimedia.org), CC BY 3.0

2



William Blake, „Cerber”, 1920 Galeria Narodowa Wiktorii, Australia, [wikimedia.org](https://commons.wikimedia.org/wiki/File:William_Blake_-_Cerberus.jpg), domena publiczna

3



Giovanni Lorenzo Bernini, „Pluton i Prozerpina”, 1621-22, Galeria Borghese, Rzym, [wikimedia.org](https://commons.wikimedia.org/wiki/File:Pluton_i_Prozerpina.jpg), CC BY-SA 3.0

4



Agostino Carracci, „Pluton”, 1592, Galeria i Muzeum Estense, Modena, Włochy, [wikimedia.org](https://commons.wikimedia.org/wiki/File:Pluton.jpg), domena publiczna

5



Hades według Disney'owskiego filmu *Herkules* (1997), voicelandia.pun.pl, CC BY 3.0

A. Hiremy-Hirschl, „Dusze nad Acheronem”, 1898, Austriacka galeria Belvedere, Wiedeń, Austria, [Wikiart](https://www.wikiart.org/en/Alexander-Hirschl-Mann/Dusze-nad-Acheronem), Domena Publiczna

Przez wiele krętych dróg, przez moczary i bagna, przez jeziora zastygłe i pustynie tchnące siarką idzie się do zamku pana tych włości Hadesa. Dookoła jeżą się strome skały. Pałac otaczają mury obronne trzykrotnym kręgiem. Pod murami płynie strumień ognisty, Pyriflegeton. Olbrzymia brama wspiera się na kolumnach diamentowych tak mocno, że żaden z bogów nie ruszyłby jej z zawiasów. Ponad nią dźwiga się żelazna baszta. W przestronnej, czarnej sali stoi złoty tron, a na nim zasiada bóg Hades w zębatej koronie na głowie, z berłem w prawej dłoni, obok swojej małżonki, Persefony. Spizowe ściany powtarzają głuchym echem wieczny płacz i jęki pokutujących w [Tartarze](#).

Tam właśnie, pod zamkiem Hadesa, jest ów złowrogi Tartar, miejsce najsroższych kaźni dla zbrodniarzy. Straż trzymają Erynie, trzy potworne siostry. Uosobienie srogich i nieustępliwych wyrzutów sumienia, ścigają złoczyńców na ziemi i w piekle. Ich czarne szaty rozwiewają się w locie jak skrzydła nietoperza. Z warg sinych spływa im piana, a oddech mają tak zatruty, że któreśdy przeleca, tam przestają rosnać kwiaty i zioła i rodzą się choroby. Uzbrojone w węże jadowite i płonące pochodnie, uganiają po Tartarze pilnując, by każdy godnie wypełniał włożoną nań karę. Pomagają im w tym kery, istoty piekielne. Wiecznie spragnione krwi ludzkiej, wydostają się na ziemię, ilekroć posłyszczą odgłos wojny. Gdy żołnierz pada ranny, rzucają się nań, wpijają mu w ciało pazury, chłopcą gorącą posokę, póki dusza z niego nie wyjdzie. Stąd również wychodzi na świat demon Eurynomos, który pożera ciała umarłych, póki nie zostaną z nich nagie szkielety.

Jan Parandowski, *Mitologia*, Londyn 1992, s. 107.

Polecenie 1

Odpowiedz na pytania w formie pisemnej.

1. Jak nazywa się ta część zaświatów, gdzie przebywają dusze złoczyńców?
2. Jakie jest zadanie Erynii?
3. W co są one uzbrojone?
4. Jakie inne demoniczne istoty bytują w Tartarze?

Dusze nad Acherontem

Wskazówka



Nauczyciel udziela podstawowych informacji o powyższym dziele sztuki:


- podstawowe informacje biograficzne o artyście,
- podstawowe informacje o stylu,
- opis obrazu: jakie postacie na nim widzimy, co przedstawia ukazana scena: Hermes, dusze, Acheront,
- co mówi ona o greckich wierzeniach na temat zaświatów.

Odwołując się do obrazu Hiremy'ego-Hirschla, nauczyciel przedstawia mit o zaświatach, wędrówce duszy zmarłego do Hadesu i bóstwach umarłych:

- los dusz po śmierci, osąd [Minosa](#), Radamantysa i Ajakosa,
- [obol](#) dla Charona,
- rzeki w zaświatach: [Styks](#), [Flegeton](#), [Acheront](#), [Kokytos](#) i [Lete](#),
- Cerber ,
- Władcy zaświatów: Hades i Persefona,
- Rola Hermesa jako przewodnika dusz,
- Tartar jako miejsce kary.

Ćwiczenie 1

Ułóż we właściwej kolejności chronologicznej to, co dzieje się z duszą po śmierci człowieka wedle greckich wierzeń:

Dusza trafia przed sąd Minosa, Radamantysa i Ajakosa. 

Hermes prowadzi duszę zmarłego w zaświaty. 

Dusza trafia do właściwego sobie miejsca w zaświatach. 

Dusza płaci Charonowi za transport przez Acheront. 

Wyspa Błogostawionych

Komu trzech sędziowie przyznają, że żył sprawiedliwie, ten odjeżdża na Wyspę Błogostawionych. Za zbliżaniem się do tej krainy wiecznej szczęśliwości ogarnia duszę już

z daleka cudownie miłe i wonne powietrze, w którym czuć zapach róż, narcyzów, hiacyntów, lilij, fiołków, mirtu, wawrzynu i kwiatu winnego. Płyną tam rzeki jak kryształ przezroczyste, łagodne wietrzyki potrząsają z lekka lasem, a w potrącanych gałązkach dźwięczy bez ustanku czarowna pieśń, niby miękkie tony zawieszony gdzieś piszczałki. Pośrodku wyspy jest miasto błogosławionych, całe ze złota, obwiedzione dokoła murem szmaragdowym. Bruk w mieście z kości słoniowej, a wszystkie świątynie bogów z berylu, ołtarze zaś z olbrzymich gładów ametystu. Dokoła miasta płynie rzeka wonnych olejków.

Mieszkańcy tej krainy, nieuchwytnie i nikłe postacie, ubrane w szaty z purpurowej pajęczyny, nie starzeją się nigdy i chodzą spokojni wśród wiecznie trwających jasności zorzy porannej. Panuje tam wieczna wiosna.

Kwiaty łąk i cieniste drzewa nigdy nie więdną; winne latorośle dojrzewają co miesiąc, a pszenica rodzi już upieczone bochenki chleba. W tej rozkosznej krainie życie upływa na biesiadach, przechadzkach i zabawach.

Miejsce biesiad leży na tzw. [Polu Elizejskim](#). Jest to prześliczna łąka, otoczona gęstym lasem przeróżnych drzew rzucających cień na biesiadników, gdy leżą na sofach z kwiatów. Dokoła sali biesiadnej stoją olbrzymie drzewa z najprzeźroczystszego kryształu, a rosną na nich czarki z winem rozmaitego kształtu i wielkości. Słowiki i inne śpiewaki leśne, unoszące się ponad nimi, zasypują ich, niby śniegiem, kwieciami, które zbierają swymi dzióbkami na sąsiednich łąkach.

Jan Parandowski, *Mitologia, Mitologia: Wierzenia i podania Greków i Rzymian*, Warszawa, 1984, s. 108.

Ćwiczenie 2

Dopasuj opisy do imion postaci i nazw miejsc, związanych z mitami o zaświatach.

Kery

Rzeka płomieni w Hadesie

Erynie

Pijące krew demony, związane z wojną

Pyriflegeton

Boginie zemsty i kary

Persefona

Małżonka Hadesa, władczyni zaświatów

Ćwiczenie 3

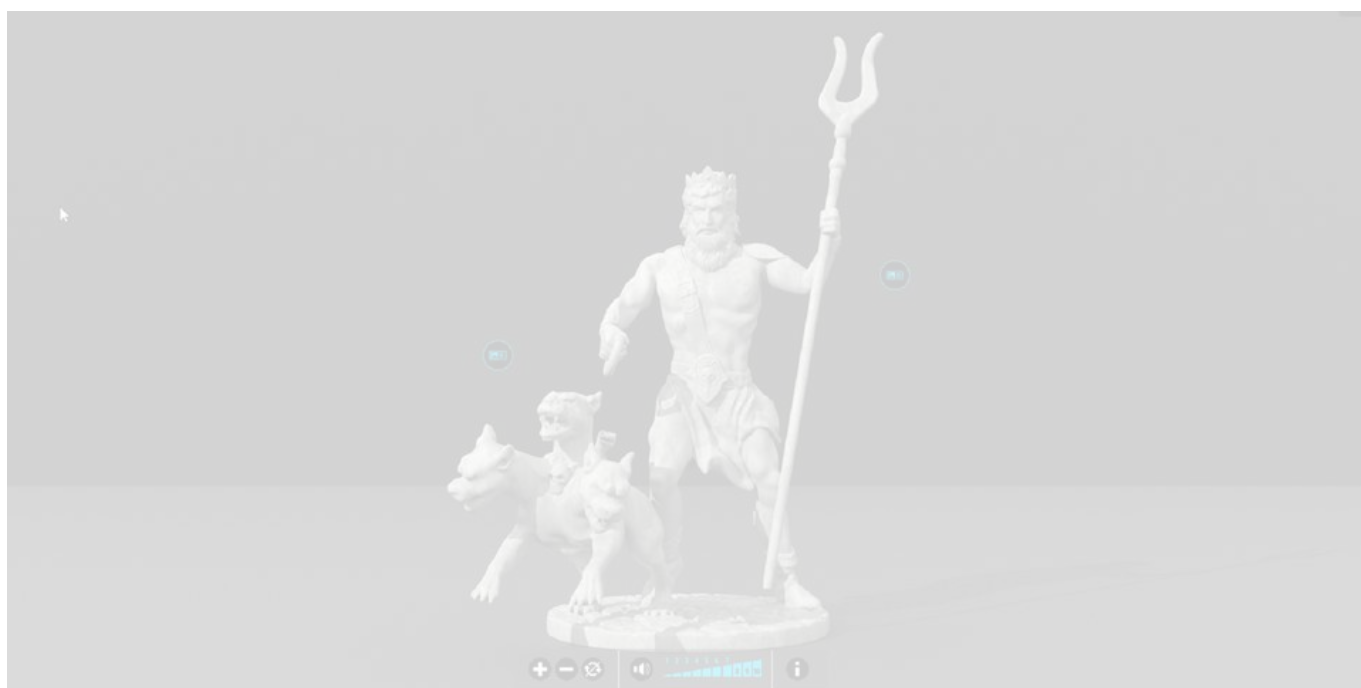
W jakim miejscu spotykają się błogosławione dusze zmarłych?

Hades

Tartar

Pola Elizejskie

Posąg Hadesa



Zasób interaktywny dostępny pod adresem <https://zpe.gov.pl/a/DhAB357Sy>

Posąg Hadesa, online-skills, CC BY 3.0

Wskazówka



Nauczyciel wskazuje najważniejsze mity związane z Hadesem:

- syn Rei i Kronosa, brat Zeusa,
- rola Hadesa w porwaniu Persefony,
- Persefona jako królowa zaświatów,

- Hades jako władca umarłych: spotkanie z Orfeuszem.

Ćwiczenie 4

Zaznacz zdania prawdziwe.

- Wzruszona pieśnią Orfeusza, Persefona pozwoliła mu odejść wraz z żoną do świata żywych.
- Minos jest jednym z sędziów zmarłych.
- Hades dopuścił się porwania Persefony, którą następnie wziął za żonę.
- Hades był synem Kronosa, a więc – kuzynem Zeusa.
- Na Polach Elizejskich spotykają się dusze przeklęte.

Ćwiczenie 5

Dopasuj opisy do imion postaci i nazw miejsc, związanych z mitami o zaświatach.

Nummus, qui in ore mortui ponitur

Hades

Canis infernalis, tria capita habens:

Cerbērus

Rex inferorum (Graece):

Styx

Flumen animis transeundum:

ōbōlus

Ćwiczenie 6

Kto jest autorem poniższego dzieła?



Arthur Rimbaud

Adolf Hirémy-Hirschl

Puvis de Chavannes

Ćwiczenie 7

Jakie imię nosi demom, który pożera ciała umarłych?

Pyriflegeton

Eurynomos

Algos



Henryk Siemiradzki, „Orfeusz w zaświatach”, 1880, Galeria Obrazów, Lwów, Ukraina, abcgallery.com, CC BY 3.0

Polecenie 2

Odwołując się do wiedzy mitologicznej, dokonaj analizy i interpretacji obrazu Henryka Siemiradzkiego Orfeusz w zaświatach.

Polecenie 3

Odwołując się do wiedzy mitologicznej i korzystając z opracowań oraz źródeł internetowych, napisz wypracowanie o długości 700-1000 słów na temat: „Wizja zaświatów w kulturze starożytnej Grecji i Rzymu”.

Słowniki

Słownik Pojęć

Tartar

W greckiej koncepcji zaświatów miejsce wiecznej kary dla zbrodniarzy

Wyspa Błogosławionych

W greckiej koncepcji zaświatów miejsce spoczynku dusz błogosławionych

Pola Elizejskie

W greckiej koncepcji zaświatów miejsce spotkań błogosławionych dusz

Minos, Radamantys i Ajakos

W mitologii greckiej sędziowie w zaświatach, decydujący o miejscu duszy po śmierci.

Styks

Mityczna rzeka w Hadesie, przez którą przewozi zmarłych Charon

Kokytos

Mityczna rzeka w Hadesie, rzeka łez

Flegeton

Mityczna rzeka w Hadesie, rzeka ognia

Acheront

Mityczna rzeka w Hadesie, rzeka smutku

Lete

Mityczna rzeka w Hadesie, rzeka zapomnienia

Cerber

W mitologii greckiej strzegący zaświatów trzygłowy pies. W przenośni: surowy strażnik

Charon

W mitologii greckiej przewoźnik przewożący dusze zmarłych przez Styks

obol

Drobna moneta, dawana zmarłym, by mieli czym opłacić podróż w łodzi Charona

Słownik łacińsko-polski

Źródło: online skills, licencja: CC0.

Galeria dzieł sztuki



A. Hiremy-Hirschl, „Dusze nad Acherontem”, 1898, Austriacka galeria Belvedere, Wiedeń, Austria, Wikiart, Domena Publiczna

Bibliografia

Jan Parandowski, *Mitologia*, Londyn 1992.

Jan Parandowski, *Mitologia: Wierzenia i podania Greków i Rzymian*, Warszawa, 1984.

