

Role społeczne i role grupowe. Relacje między grupami społecznymi



Role społeczne i role grupowe. Relacje między grupami społecznymi

Rodzina

Źródło: Alexas_Fotos, dostępny w internecie: <https://pixabay.com/pl/photos/rodzina-dzieci-zach-c3b3d-s%c5%82o%c5%84ca-730320/>, domena publiczna.

Ja wśród moich najbliższych

Polecenie 1

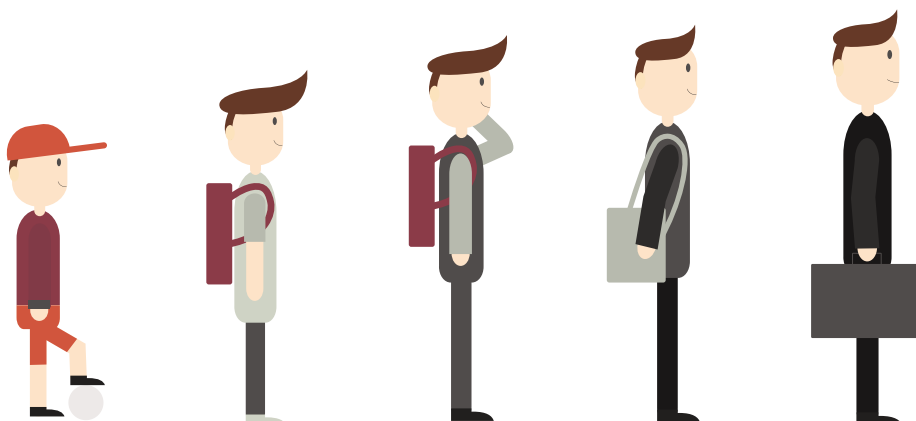
Podzielcie się na cztery grupy – według roli, jaką odgrywacie wśród swoich najbliższych, np. rodziny:

- grupa 1 – jedynacy,
- grupa 2 – dzieci najstarsze,
- grupa 3 – dzieci „środkowe”,
- grupa 4 – dzieci najmłodsze.

Zastanówcie się, jakie są zalety i wady zajmowanego przez was miejsca wśród najbliższych.

Przygotujcie plakat i przedstawcie wnioski pozostałej części klasy.

Role społeczne. Kim byłem? Kim jestem? Kim będę?



Kim byłem/ kim jestem

Źródło: Contentplus.pl sp. z o.o., licencja: CC BY 3.0.

Co potrafię?

- rozpoznać typy więzi społecznych,
- opisać relacje między jednostką a grupą,
- wyjaśnić wpływ społeczeństwa na osobowość człowieka i jego zachowanie.

Nauczysz się

- poznawać role społeczne, które może odgrywać człowiek,
- rozumieć zagrożenia i możliwości płynące z odgrywania różnych ról społecznych,
- porównywać wpływ odgrywanych ról społecznych na funkcjonowanie grupy,
- wyjaśniać, na czym polega konflikt ról społecznych.

Role społeczne

Odgrywając role społeczne, staramy się spełniać oczekiwania stawiane nam przez grupy, w których funkcjonujemy. Jesteśmy jednak osobami o określonych cechach i doświadczeniach. Tym samym, w odgrywanej przez każdego z nas roli społecznej spotykają się uniwersalne normy (oczekiwania wobec roli) i nasza неповtarzalność jako jednostki (czyli konkretne działania i zachowania).

Definicja: rola społeczna

to oczekiwania, które kierowane są wobec osób zajmujących określoną pozycję społeczną; role społeczne są ustalonymi i powszechnie akceptowanymi sposobami zachowań w danym społeczeństwie

Polecenie 2

Podzielcie się na trzyosobowe grupy i odpowiedzcie na pytanie: **Co zyskam, co stracę, będąc osobą dorosłą.** Przygotujcie plakat i przedstawcie wasze wnioski pozostałej części klasy.

Jeśli chcesz wiedzieć więcej

Etapy życia

Przyjrzyjmy się rolom społecznym dziecka i dorosłego. Oczekiwania wobec każdej z tych ról odwołują się zarówno do cech, które uważa się za wrodzone, jak i cech oraz umiejętności, które powinno się nabyć.

JESTEM DZIECKIEM

Już w **dzieciństwie** spędzamy czas poza domem i wchodzimy w relacje z grupą rówieśniczą. **Uczymy się bycia kolegą**: wspólnej zabawy, wymyślania sposobów spędzania wolnego czasu, pomocy innym. Dorośli mają swoje oczekiwania wobec dzieci, np. posłuszeństwa, gotowości do uczenia się i zdobywania kolejnych umiejętności. Jako wnuczek lub wnuczka w określony sposób wyrażamy swoje uczucia, przywiązanie do dziadków i babć, np. przygotowując upominki i wręczając je w dniach 21 i 22 stycznia. W przedszkolu i szkole stajemy się uczniami. Zaczynamy podlegać obowiązkowi edukacji - większości z was rola ucznia kojarzy się zapewne z mnóstwem zadań, koniecznością podejmowania kolejnych wyzwań. Jednak jako nastolatki macie dostęp do wielu możliwości, prawo do rozwijania swoich zainteresowań. Nikt nie oczekuje (a polskie prawo nawet tego zabrania) podejmowania pracy zarobkowej przez osoby poniżej 15. roku życia.

JESTEM DOROSŁYM

Kolejnym etapem życia jest **dorosłość**. Zmieniają się wtedy nasze role w rodzinie i społeczeństwie. Sami zaczynamy decydować o własnej przyszłości i ponosimy odpowiedzialność (np. prawną) za nasze decyzje. Mamy zobowiązania wobec życiowych partnerów oraz dzieci, a w pewnym okresie również w stosunku do swoich rodziców. W dorosłym życiu odgrywamy też rolę **pracodawcy** lub **pracownika**. Bez względu na to, w jakim zawodzie pracujemy i jaka rola społeczna jest nam przypisana, powinniśmy pamiętać, że od jej właściwego wypełniania zależy nie tylko pomyślność i bezpieczeństwo ekonomiczne naszej rodziny, ale też dobro innych ludzi. Dlatego bardzo często poszczególne zawody tworzą własne kodeksy etyczne.

Z biegiem lat zaczynamy odgrywać kolejne role społeczne, np. w życiu rodzinnym stajemy się **dziadkami** i **babciami**. Możemy też podejmować inne zobowiązania społeczne, np. zaangażować się w działalność polityczną.

Polecenie 3

Wybierz jeden z przedstawionych zawodów. Zastanów się, jakie cechy charakteru mogą istotnie utrudniać wykonywanie tego zawodu.

Przedyskutuj problem z osobą siedzącą obok. Ustalcie listę obejmującą pięć cech.

Przedstawcie opracowaną listę pozostałej części klasy. Uzasadnijcie dokonany wybór.



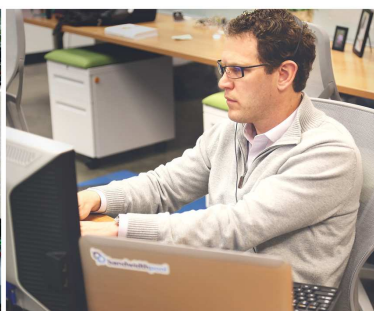
Ratownik



Nauczyciel



Kierowca autobusu



Informatyk

ILUSTRACJA: Zawody

Źródło: pixabay, domena publiczna.

Znaczenie więzi społecznych w odgrywaniu ról społecznych

Pierwsze więzi łączą nas z członkami rodziny. Mają one przede wszystkim charakter emocjonalny i dotyczą wzajemnego zaspokajania potrzeb w gronie najbliższych. Dzięki więziom w rodzinie uczymy się empatii i odpowiedzialności, które są fundamentem większości ról społecznych. Więzy koleżeńskie sprawiają, że współpraca czy życzliwość okazują się naturalnym elementem odgrywania roli kolegi/koleżanki. Jeśli podzielamy z naszymi nauczycielami pasje czy zainteresowania, to rola ucznia okazuje

się fantastyczną przygodą. Można powiedzieć, że więzi stanowią serce ról społecznych, które dzięki naszym związkom z innymi ludźmi stają się formą doświadczania świata, nie zaś narzuconymi odgórnie obowiązkami.

Ćwiczenie 1

Zastanów się, które z wypisanych poniżej zachowań ułatwiają współpracę, a które ją utrudniają.

spóźnianie się na spotkania, pomaganie słabszym członkom grupy, otwartość na propozycje kolegów, szukanie i udzielanie informacji, pytanie o opinię innych członków grupy, brak zaufania do kolegów, uważne słuchanie innych, wykazywanie inicjatywy, przekonanie o własnej nieomyślności, skłonność do kłótni, przekazywanie plotek, niestaranne wykonywanie obowiązków

UŁATWIAJĄ	
UTRUDNIAJĄ	

ĆWICZENIE: Grupuj elementy

Źródło: Contentplus.pl sp. z o.o., licencja: CC BY 3.0.



Ogrywanie różnych ról społecznych

Źródło: Contentplus.pl sp. z o.o., licencja: CC BY 3.0.

Definicja: konflikt ról społecznych

problemy wynikające z konieczności odgrywania kilku, wzajemnie się wykluczających lub trudnych do pogodzenia, ról, które zostały nam przypisane lub które sami wybraliśmy

Ćwiczenie 2

Na podstawie ilustracji ukazującej różne role społeczne odgrywane przez ludzi, wyjaśnij w ogólny sposób, kiedy może dochodzić do konfliktu ról społecznych u każdej z tych osób.

Ćwiczenie 3

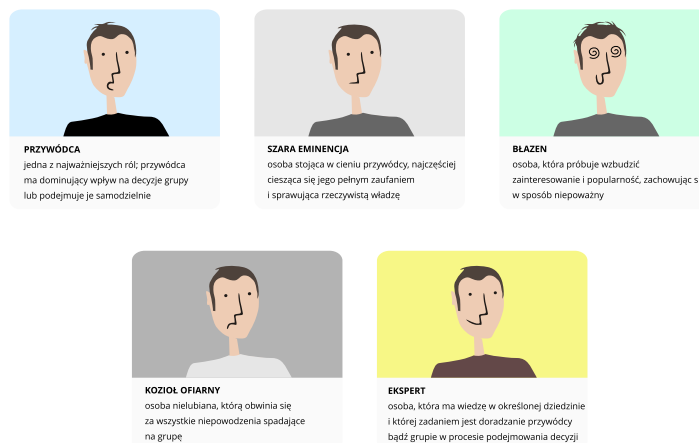
Wyjaśnij, jakie mogą być skutki konfliktu ról społecznych. Odnieś się do wszystkich osób przedstawionych na ilustracji.

Ćwiczenie 4

Podaj przykłady innych sytuacji, w których występuje konflikt ról społecznych.

Jeśli chcesz wiedzieć więcej

Specyficznym rodzajem ról są odgrywane przez nas role grupowe.



Rysunek przedstawiający role grupowe

Źródło: Contentplus.pl sp. z o.o., licencja: CC BY 3.0.

Polecenie 4

Wykonajcie zadanie, pracując w parach.

- Nazwijcie i krótko scharakteryzujcie, inne niż wymienione, rodzaje ról grupowych.

Podsumowanie

Przez całe życie odgrywamy różne role społeczne. Wynikają one np. z naszego wieku, płci, sytuacji życiowej czy dokonywanych wyborów i predyspozycji. Przygotowanie do odgrywania większości ról społecznych zaczyna się już w dzieciństwie. Abyście mogli z sukcesem odgrywać różne role społeczne, powinniście być do nich przygotowani i przekonani o ich wartości i znaczeniu. Nie zawsze jest to możliwe. Pamiętajcie, że niejednokrotnie będziecie musieli sprostać kilku zadaniom jednocześnie. Będziecie godzili wymagania wynikające z odgrywania kilku ról społecznych, dokonywali wyborów, rozwiązywali konflikty. To bardzo trudne zadanie, ale potrafi sprawić, że życie to pasjonująca przygoda.

Literatura uzupełniająca

Goffman E., *Człowiek w teatrze życia codziennego*, Aletheia, Warszawa 2008.

Goodman N., *Wstęp do socjologii*, Zysk i S-ka, Poznań 2001.

Sztompka P., *Socjologia. Analiza społeczeństwa*, Znak, Kraków 2012.

Ćwiczenie 5

Jest to rola społeczna, w której oczekuje się działania opartego na miłości i zaufaniu. Właściwe lub niewłaściwe wypełnianie jej bardzo mocno wpływa na życie i rozwój drugiego człowieka. Pełniąc tę rolę, powinniśmy być autorytetem, wzorem i mądrym opiekunem jednocześnie. Zazwyczaj rola raz przyjęta trwa do końca naszego życia. Rola społeczna opisana w tekście to...

- pracodawca.
- nauczyciel.
- przyjaciel.
- rodzic.

ĆWICZENIE: Jednokrotny wybór

Źródło: Contentplus.pl sp. z o.o., licencja: CC BY 3.0.

Ćwiczenie 6

ĆWICZENIE: Konflikt ról społecznych

Źródło: Contentplus.pl sp. z o.o., Contentplus.pl sp. z o.o.