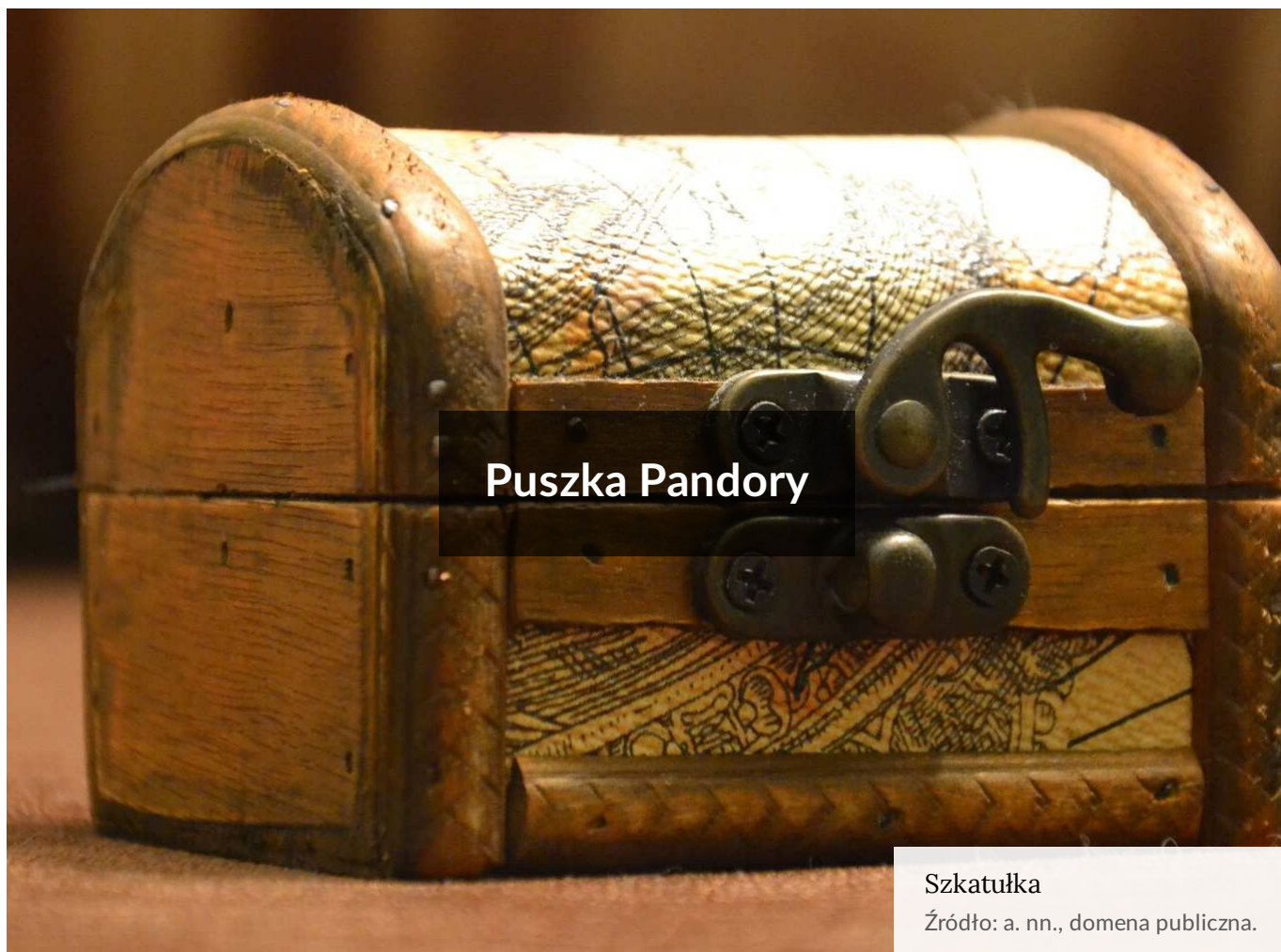




Puszka Pandory

Bibliografia:

-
- Źródło: Jan Parandowski, *Pandora*, [w:] tegoż, *Mitologia. Wierzenia i podania Greków i Rzymian*, Warszawa 1967, s. 37.
- Źródło: Robert Graves, *Pandora*, [w:] Robert Graves, *Mity greckie*, tłum. Henryk Krzeczkowski, Kraków 2020, s. 135, Materiał wykorzystany na podstawie art. 29 ustawy o prawie autorskim i prawach pokrewnych (prawo cytatu).



Puszka Pandory

Szkatułka

Źródło: a. nn., domena publiczna.

Mitami nazywamy fantastyczne opowieści z dawnych czasów, których treść mówi o powstaniu świata, pochodzeniu zjawisk przyrody, życiu bogów i bohaterów itp. Przez wieki opowieści te były przekazywane kolejnym pokoleniom ustnie. Zafascynowani starożytnymi kulturami badacze zaczęli je spisywać. Dlatego też opracowane przez nich wersje mitów mogą się między sobą różnić.

Zapoznaj się z poniższymi wersjami mitu o Pandorze. Zwróć uwagę na podobieństwa i różnice między opowieściami.

” Jan Parandowski

Pandora

Mając w pamięci niedawną walkę z gigantami, [Dzeus] obawiał się wszystkiego, co pochodzi z ziemi. Kazał [tedy](#) Hefajstosowi, z bogów najbieglejszemu we wszystkich [kunsztach](#), stworzyć kobietę cudnej urody, na wzór bogiń nieśmiertelnych. Gdy [misterne](#) to dzieło już

było gotowe, Atena nauczyła pierwszą niewiastę pięknych robót kobiecych; Afrodyta otoczyła jej oblicze wdziękiem i w oczy wlała urok uwodzicielski; Hermes dał jej skryty i [pochlebczy](#) charakter wraz z darem kuszącej wymowy; w końcu ubrano ją w złoto i uwieńczono kwiatami. I nazwano ją [Pandorą](#), albowiem była ona darem dla ludzi od wszystkich bogów i każdy z bogów obdarzył ją jakąś szczególną właściwością. W [posagu](#) otrzymała glinianą beczkę szczelnie zamkniętą, której zawartości nikt nie znał.

Tak wyposażoną Pandorę zaprowadził Hermes, posłaniec bogów, na ziemię i zostawił ją przed chatą Prometeusza. Mądry tytan wyszedł przed dom przyjrzeć się pięknej nieznajomej i od razu zwietrzył jakiś podstęp. Nie przyjął jej więc, ale odprawił i innym doradzał tak samo postąpić. Lecz Prometeusz miał brata nie bardzo rozumnego, imieniem Epimeteusz, co się wyklada: 'wstecz myślący'. Ten nie tylko nie wygnał Pandory, lecz natychmiast z nią się ożenił. Pandora ciekawa była zajrzeć do owej beczki, którą bogowie dali jej we [wianie](#). Ale przyszedł Prometeusz, odwiódł brata na stronę i przestrzegwał: 'Niemądry Epimeteuszu – rzekł – zrobiłeś już jedno głupstwo, żeś tę niewiastę, na zło chyba stworzoną przez bogów, przyjął do domu. Nie czynź przynajmniej drugiego głupstwa i nie otwieraj beczki ani żonie nie pozwalaj, bo tak mi się zdaje, że w niej jakieś wielkie лихо siedzi'. Epimeteusz przyrzekł, że się nad tym zastanowi. Miał zwyczaj myśleć bardzo długo i powoli, tak że zanim zdążył rozważyć słowa brata, szybko mówna Pandora nakłoniła go do otwarcia beczki. I oczywiście stało się nieszczęście. Ledwo podniesiono wieko, wyleciały na świat wszystkie smutki, troski, nędze i choroby i jak kruki obsiadły biedną ludzkość.

Źródło: Jan Parandowski, *Pandora*, [w:] tegoż, *Mitologia. Wierzenia i podania Greków i Rzymian*, Warszawa 1967, s. 37.

Robert Graves

” Pandora

Zeus [...]. Nakazał Hefajstosowi, by z gliny ulepił kobietę, a Czterem Wiatrom, by tchnęły w nią życie, wszystkim zaś boginiom na Olimpie rozkazał, by ją upiękшыły. Kobieta ta, Pandora, była najpiękniejszą istotą, jaką kiedykolwiek stworzono. Zeus posłał ją pod eskortą Hermesa jako dar dla Epimeteusza. Ostrzeżony przez Prometeusza, by nie przyjmował żadnego podarku od Zeusa, Epimeteusz grzecznie wykręcił się od przyjęcia daru. Zeus, jeszcze bardziej rozgniewany, przykuł Prometeusza do słupa w górach Kaukazu, gdzie głodny sęp wyżera mu przez cały dzień bez przerwy wątrobę, [...].

Epimeteusz, zaniepokojony losem brata, pośpiesznie ożenił się z Pandorą, która z woli Zeusa była równie głupia, złośliwa i leniwa jak piękna, [...]. Otworzyła puszkę, którą Prometeusz zakazał otwierać, zamknął w niej bowiem z trudem wszystkie dolegliwości trapiące ludzkość, a mianowicie: starość, ciężką pracę, chorobę, obłęd, występki i namiętność. Wyleciały rojem, pokąsały całe ciała Epimeteusza i Pandory, po czym rzuciły się na śmiertelników. [...]

Źródło: Robert Graves, *Pandora*, [w:] Robert Graves, *Mity greckie*, tłum. Henryk Krzeczkowski, Kraków 2020, s. 135, Materiał wykorzystany na podstawie art. 29 ustawy o prawie autorskim i prawach pokrewnych (prawo cytatu).

Ćwiczenie 1

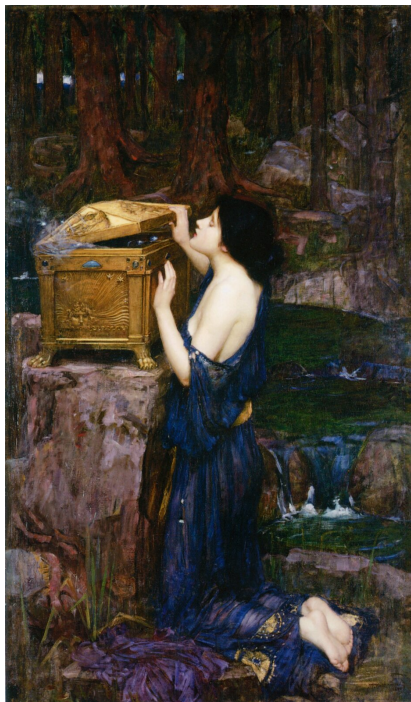
Źródło: Learnetic SA, licencja: CC BY 4.0.

Ćwiczenie 2

Źródło: Learnetic SA, licencja: CC BY 4.0.

Ćwiczenie 3

Źródło: Learnetic SA, licencja: CC BY 4.0.



Pandora

Źródło: John William Waterhouse, 1896, olej na płótnie, kolekcja prywatna, domena publiczna.

Ćwiczenie 4

Przyjrzyj się reprodukcji obrazu [Johna Williama Waterhouse'a](#). Jaki moment z życia Pandory ukazał artysta? Zapisz odpowiedź poniżej lub w zeszytcie.

Ćwiczenie 5

Źródło: Learnetic SA, licencja: CC BY 4.0.

Ćwiczenie 6

Źródło: Learnetic SA, licencja: CC BY 4.0.

Ćwiczenie 7

Źródło: Learnetic SA, licencja: CC BY 4.0.

Ćwiczenie 8

Źródło: Learnetic SA, licencja: CC BY 4.0.

Polecenie 1

Opisz postać ukazaną na obrazie Waterhouse'a. Uwzględnij:

- przedstawienie postaci,
- ubiór,
- wyraz twarzy,
- wykonywane przez nią czynności.

Ćwiczenie 9

Uzupełnij podane związki frazeologiczne słowami: *pokusa, pokuszenie, skusić*.

nie móc oprzeć się

dać się

wodzić na

ulec

Źródło: Contentplus.pl sp. z o.o., licencja: CC BY 3.0.

Ćwiczenie 10

Wyobraź sobie, co mogła czuć Pandora, gdy na świat wydostały się smutki, troski, nędza i choroby. W odpowiedzi wykorzystaj wybrany związek frazeologiczny z poprzedniego ćwiczenia.

Źródło: Contentplus.pl sp. z o.o., licencja: CC BY 3.0.

Ćwiczenie 11

Źródło: Learnetic SA, licencja: CC BY 4.0.

Ćwiczenie 12

Źródło: Learnetic SA, licencja: CC BY 4.0.

Ćwiczenie 13

Które przysłowie lepiej oddaje przesłanie mitu o Pandorze? Uzasadnij swoje zdanie.

- *Ciekawość to pierwszy stopień do piekła.*
- *Bez ciekawości nie ma mądrości.*

Ciekawostka

W języku polskim funkcjonuje związek frazeologiczny 'puszka Pandory'. Oznacza on zbiór, źródło nieszczęść, zła i kłopotów.

Polecenie 2

Źródło: Learnetic SA, licencja: CC BY 4.0.

Ćwiczenie 14

Pandora przypomina biblijną Ewę. Wymień podobieństwa między tymi postaciami.

Ćwiczenie 15

Zarówno czyn biblijnej Ewy, jak i Pandory doprowadził do zmian w życiu ludzi. Odpowiedz na poniższe pytania.

- Na czym polegają te zmiany?
- Kim byliby ludzie, gdyby Ewa nie zerwała jabłka, a Pandora nie otworzyła puszki?
- Co ludzie stracili przez ciekawość tych dwóch kobiet?