



Bocian

Materiał interaktywny przeznaczony do edukacji wczesnoszkolnej. Zawiera ilustracje oraz ćwiczenia interaktywne z możliwością sprawdzenia poprawności odpowiedzi.

- [Wprowadzenie](#)
- [Wiersz](#)
- [Ilustracja interaktywna](#)
- [Sprawdź się](#)
- [Słownik](#)
- [Ciekawostki](#)
- [Dla nauczyciela](#)

Wprowadzenie

Bocian

Źródło: Eduexpert Sp. z o.o., licencja: CC BY-SA 3.0.

Twoje cele

- Poznasz budowę ciała bociana i jego zwyczaje.
- Dowiesz się, czym żywią się bociany.
- Wyjaśnisz związek miejsca zamieszkania bocianów z ich pożywieniem.
- Nazwiesz porę roku, w której przylatują bociany.
- Policzysz przedmioty w zbiorach i porównasz ich liczebność.
- Narysujesz bociana.
- Przepiszesz do zeszytu nazwy ptaków.

Wiersz

Posłuchaj wiersza.

„Powróciły do domu bociany”

Powróciły do domu bociany,
Z zamorskiej powróciły ziemi.
Słońko skrami grzeje promiennymi,
Kwiat po łąkach lśni się rozsypany.
Dźwięczą srebrne rzeki,
Szumi bór daleki,
Żywiczne śląc zapachy na rozległe łąny.

Źródło: Kasproicz J., (1912), *Liryki II*, [w:] *Dzieła poetyckie*, t. IV, wydanie zbiorowe Ludwika Bernackiego, Lwów: nakładem Towarzystwa Wydawniczego.

Polecenie 1

Wymień miejsce, z którego powróciły bociany.

Polecenie 2

Nazwij porę roku opisaną w wierszu.

Ilustracja interaktywna

Obejrzyj ilustrację interaktywną. Klikaj w poszczególne elementy ilustracji, aby dowiedzieć się więcej o bocianie.

Źródło: Eduexpert Sp.z.o.o, licencja: CC BY-SA 3.0.

Polecenie 1

Na miarce odmierz długość ciała bociana – 80 cm. Porównaj tę długość ze swoim wzrostem, stając obok rozwiniętej w pionie miary.

Polecenie 2

Wymień miejsca, w których bociany najczęściej budują swoje gniazda.

Sprawdź się

Ćwiczenie 1

Z podanych sylab ułóż zdanie.

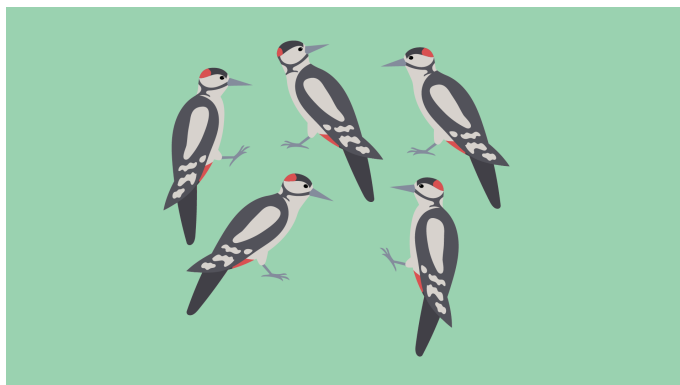
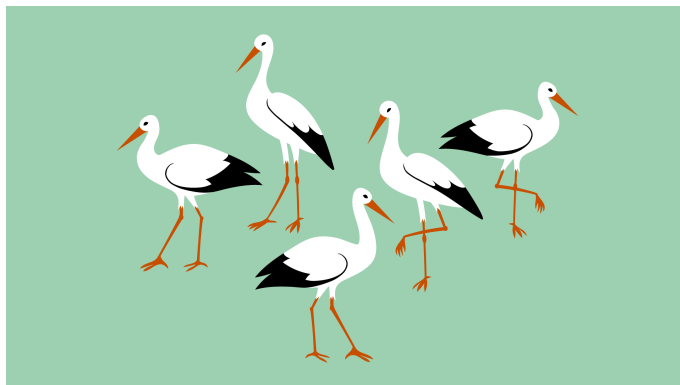
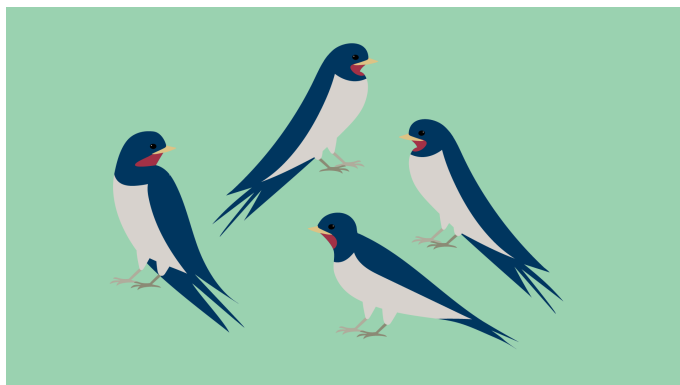
1	2	3	4	5	6
<input type="text"/>	<input type="text"/>	<input type="text"/>	<input type="text"/>	<input type="text"/>	<input type="text"/>

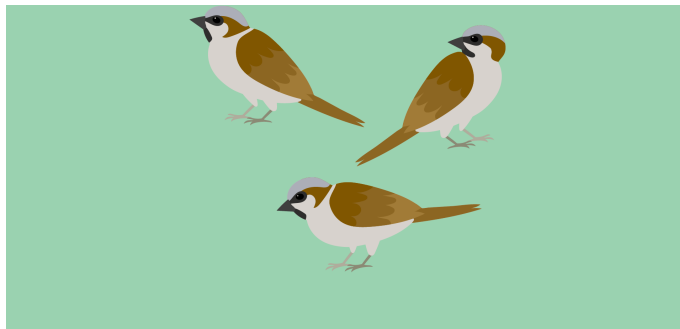
my Bo dać szy. lu cian bi zja

Źródło: Eduexpert Sp. z o.o., licencja: CC BY-SA 3.0.

Ćwiczenie 2

Wskaż obrazki, na których jest 5 ptaków.





Ćwiczenie 3

Zaznacz na obrazku elementy stanowiące pożywienie bociana.



Źródło: Eduexpert Sp. z o.o., licencja: CC BY-SA 3.0.

Słownik

bór

bór

duży, gęsty las

ciepłe prądy powietrzne

ciepłe prądy powietrzne

ruchy ciepłego powietrza

dystans

dystans

odległość

gniazdować

gniazdować

zakładać gniazdo

łan

łan

ziemia przeznaczona do zasiania zboża

skra

skra

iskra

ssaki

ssaki

zwierzęta karmione przez matki mlekiem

szybować

szybować

lecieć z rozłożonymi skrzydłami, bez poruszania nimi

światowa populacja

światowa populacja

wszyscy przedstawiciele danego gatunku, np. wszystkie bociany na świecie

żywica

żywica

lepka wydzielina drzew iglastych o pięknym zapachu

Ciekawostki



Źródło: Eduexpert Sp. z o.o., licencja: CC BY-SA 3.0.

1. Spośród wszystkich krajów świata najwięcej bocianów występuje w Polsce.
2. W szczelinach bocianich gniazd często zamieszkują małe ptaki, np. wróble.
3. Ze względu na wygodę – łatwy dołot i wylot z gniazda – bociany budują swoje domy na wysokości. Stąd tak często widzimy bocianie gniazda na słupach energetycznych.

Dla nauczyciela

Numer e-materiału: Temat 44

Autor e-materiału: Justyna Orłowska

Tytuł e-materiału: *Bocian*

Poziom edukacyjny, klasa: szkoła podstawowa, klasa 1

Cel ogólny lekcji: Uczeń poprzez poznanie charakterystycznych cech bocianów i ich zwyczajów rozwija umiejętność rozumienia zależności pomiędzy składnikami środowiska przyrodniczego.

Cele wynikające z podstawy programowej
Cele szczegółowe
Kształtowane kompetencje kluczowe