

Jadwiga Andegaweńska na polskim tronie



Jadwiga Andegaweńska na polskim tronie

Sarkofag królowej Jadwigi w Katedrze na Wawelu

Źródło: Cezary Piwowski, Wikimedia Commons, licencja: CC BY-SA 3.0.

Jadwiga Andegaweńska – król Polski

Król Kazimierz Wielki nie pozostawił męskiego potomka. W związku z tym po jego śmierci w 1370 roku tron objął, zgodnie z wcześniejszymi ustaleniami, jego siostrzeniec [Ludwik Andegaweński](#), król Węgier. W imieniu Ludwika rządy w Polsce sprawowała jego matka Elżbieta Łokietkówna, gdyż król przebywał często za granicą. Gdy Ludwik zmarł, tron objęła jego córka **Jadwiga Andegaweńska**. Gdy przybyła z Węgier do Polski, miała około 10 lat. Niedługo po przyjeździe w **1384 roku** została **koronowana**, za zgodą panów polskich, i przyjęła po ojcu tytuł **króla Polski** (nie królowej!). Warto dodać, że król dążący do przekazania korony jednej z córek, musiał pozyskać polskie rycerstwo. Wydał w **1374 r. w Koszycach przywilej**, w którym poczynił ustępstwa na rzecz szlachty. Dzięki temu uzyskał zgodę na objęcie tronu polskiego przez Ludwikę Andegaweńską.



Ludwik Andegaweński

Źródło: Jan Matejko, domena publiczna.

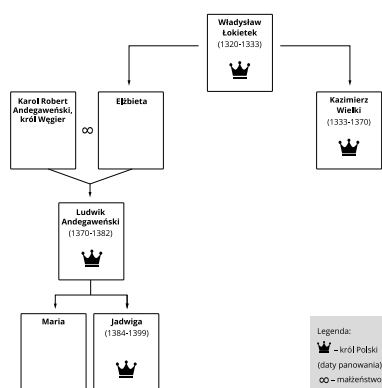


Jadwiga Andegaweńska

Źródło: Jan Matejko, domena publiczna.

Polecenie 1

Przyjrzyj się drzewu genealogicznemu Jadwigi Andegaweńskiej, a następnie wykonaj ćwiczenie.



Drzewo genealogiczne Jadwigi Andegaweńskiej

Źródło: Contentplus.pl sp. z o.o., licencja: CC BY 3.0.

Ćwiczenie 1

Uzupełnij tekst.

bratem, wnuczką, dziadkiem, ojcem, córką

Władysław Łokietek był Elżbiety i Kazimierza, a Ludwika Andegaweńskiego. Jadwiga była Elżbiety, a Ludwika. Kazimierz Wielki był Elżbiety.

Źródło: Contentplus.pl sp. z o.o., licencja: CC BY 3.0.

Jadwiga wychodzi za mąż

Dwa lata po objęciu tronu, w **1386 roku**, królowa Jadwiga **poślubiła** księcia Litwy, **Władysława Jagiełłę**. W życiu młodej królowej bardzo ważnym wydarzeniem było zerwanie wcześniejszego narzeczeństwa z księciem austriackim Wilhelmem Habsburgiem. Zostali oni narzeczonymi jeszcze we wczesnym dzieciństwie. Jednak panowie małopolscy wybrali jej na męża dużo starszego Jagiełłę. Jadwiga nie była zadowolona z tego wyboru, ale od tej chwili stała się wierną towarzyszką króla,

w pełni pogodziła się ze swoim losem. Uczestniczyła w życiu państwa u boku małżonka i wspierała go w jego działaniach.



Jadwiga Andegaweńska

Źródło: Antoni Piotrowski, 1900, domena publiczna.

Ciekawostka

By zrozumieć, jak to było w średniowieczu możliwe, żeby dzieci mogły być narzeczonymi albo poślubiały dorosłych, konieczne jest pewne wyjaśnienie. Związki, które były zawierane między członkami rodów królewskich, były zarazem ważnymi wydarzeniami politycznymi. W ten sposób dochodziło do zawiązywania sojuszków między krajami, z których przyszli małżonkowie pochodzili. Była to też droga rozwiązywania rozmaitych problemów wewnętrznych tych krajów. Za dzieci decydowali ich królewscy rodzice albo doradcy. Najczęściej też małżonkowie zamieszkiwali razem dopiero wtedy, gdy osiągnęli dojrzałość.

Wykształcenie

Jadwiga została wychowana i wykształcona tak, by w przyszłości móc zostać dobrą królową. Do pełnienia roli królowej przygotowywała się na wiedeńskim dworze Habsburgów, a później na dworze Ludwika w stolicy Węgier. Zdobyła tam staranne wykształcenie, poznała język łaciński i niemiecki, prawdopodobnie też podstawy polskiego. Nauczyła się sztuki haftu. Umiała pisać i czytać. Wśród jej lektur bardzo ważne były dzieła religijne. Interesowała się nauką i sztuką.

To karta z tekstem *Psalmu 1*. Znajduje się w najwspanialszym średniowiecznym polskim przekładzie psalmów, tzn. w *Psałterzu floriańskim* (XIV wiek), przygotowanym dla królowej Jadwigi.

Polecenie 2

Rozpoznaj języki (trzy), na które przetłumaczono hebrajski tekst.



Psałterz floriański

Źródło: Biblioteka Narodowa w Warszawie, domena publiczna.

Źródło: Learnetic S.A., licencja: CC BY 4.0.

Pani dobra i święta – działalność dobroczynna

Królowa Jadwiga z wielkim szacunkiem odnosiła się do Kościoła. Starła się wspierać jego działania. Wspomagała też poszczególne kościoły i duchownych. Nie żałowała pieniędzy na wyposażenie kościołów krakowskich, w tym katedry wawelskiej.

Jej działalności dobroczynnej doświadczały również szpitale. Wstawiała się nawet za skazańcami, wyprasząc dla nich łaskę. Współczuła ludziom, którzy znaleźli się w niedoli. *Dla ubogich, wdów, przychodniów, pielgrzymów i wszelakiego rodzaju nędzarzy szczodre wydawała jałmużny* – pisał kronikarz Jan Długosz. Jeśli mogła, wspomagała ich materialnie.



Jadwiga Andegaweńska

Źródło: Marcello Bacciarelli, domena publiczna.

Jadwiga ratuje uniwersytet w Krakowie

Królowa Jadwiga bardzo ceniła wiedzę i uczonych. Wiedziała, że założony przez Kazimierza Wielkiego uniwersytet w Krakowie podupadł. Podjęła starania, by go odnowić. W tym celu najpierw zwróciła się do papieża o zgodę na powołanie do życia wydziału teologicznego, którego brakowało wcześniej. Kiedy taką zgodę

otrzymała, Jadwiga nakazała przekazać *wszystkie klejnoty swoje, szaty, pieniądze, i wszystkie sprzęty królewski na wsparcie dla nieszczęśliwych i na założenie naukowej wszechnicy w Krakowie* – napisał kronikarz Jan Długosz.

Królowa nie zdołała jednak osobiście dokończyć rozpoczętego dzieła. Inicjatywę przerwała jej przedwczesna śmierć. **Zmarła w 1399 roku** z powodu komplikacji po urodzeniu córki. Wykonując testament zmarłej małżonki, król Władysław Jagiełło doprowadził w **1400 roku** do fundacji Akademii Krakowskiej, nazywanej dzisiaj **Uniwersytetem Jagiellońskim**.

Ćwiczenie 2

ćwiczenie

Źródło: Contentplus.pl sp. z o.o., licencja: CC BY 3.0.

Królowa Jadwiga w pamięci potomnych

W pamięci ludzi pozostała pamięć o królowej Jadwidze jako o dobrodziejce ludzi potrzebujących i Kościoła, odnowicielce Akademii Krakowskiej, a przede wszystkim jako o kobiecie wielkiej pobożności.

Napisał o niej anonimowy kronikarz, że *była niestrudzoną pomnożycielką kultu Bożego, opiekunką Kościoła, sługą sprawiedliwości, towarzyszką wszelkich cnót, pokorną i łaskawą matką sierot, a według powszechnego mniemania nie widziano wówczas w świecie podobnego jej człowieka z królewskiego rodu*.

W uznaniu cnót i zasług królowa Jadwiga uznana została przez Kościół za świętą. 8 czerwca 1979 r. w katedrze na Wawelu Jan Paweł II odprawił po raz pierwszy Mszę św. ku czci błogosławionej królowej Jadwigi, doprowadził do jej beatyfikacji. Do kanonizacji zaś doszło w 1997 roku, a dokonał jej w Krakowie także papież Jan Paweł II.



Sarkofag, czyli zdobiona trumna, Jadwigi Andegaweńskiej w Katedrze na Wawelu
Poznaniak, Wikimedia Commons, licencja: CC BY-SA 2.5

Polecenie 3

Opisz wygląd sarkofagu. Co świadczy o tym, że była to polska władczyni?

Źródło: Learnetic S.A., licencja: CC BY 4.0.

Podsumowanie

Ćwiczenie 3

Przypomnij sobie, w którym roku Kazimierz Wielki założył Akademię Krakowską i w którym roku została ona odnowiona. Ile lat upłynęło od założenia Akademii do jej odnowienia?

- 50
- 33
- 36
- 100

Źródło: Contentplus.pl sp. z o.o., licencja: CC BY 3.0.

Ćwiczenie 4

Dokończ zdania.

Władysław Jagiełło, uniwersytet w Krakowie, Ludwik Węgierski, Wilhelm, psalmy, Jan Paweł II

Ojcem Jadwigi był król	
Jadwiga przekazała swoje klejnoty, by odnowić	
Mężem królowej Jadwigi był król	
W <i>Psałterzu floriańskim</i> znajdują się pisane po łacinnie, niemiecku i polsku	
Narzeczony Jadwigi miał na imię	
Jadwigę kanonizował papież	

Ćwiczenie 5

Uzupełnij zdania podanymi niżej wyrazami i datami.

Akademii Krakowskiej, króla, działalności dobroczynnej, 1384

Jadwiga Andegaweńska została w roku koronowana na Polski. Zastąpiła ze swej na rzecz Kościoła i ludzi potrzebujących pomocy. W testamencie zapisała swoje klejnoty na odnowienie

Źródło: Contentplus.pl sp. z o.o., licencja: CC BY 3.0.

Polecenia

1. Scharakteryzuj postać królowej Jadwigi.
2. Wymień zasługi królowej Jadwigi dla kultury polskiej.