

## Animacja niestandardowa

Materiał zawiera informacje na temat pracy w programie do tworzenia prezentacji, omówione są następujące zagadnienia: "Wyróżnienie i wyjście", "Ścieżki ruchu", "Dodanie kilku ścieżek ruchu do jednego obiektu".

Materiał zawiera 12 zrzutów ekranu, 9 filmów, 5 ćwiczeń, w tym 2 interaktywne.

# Animacja niestandardowa

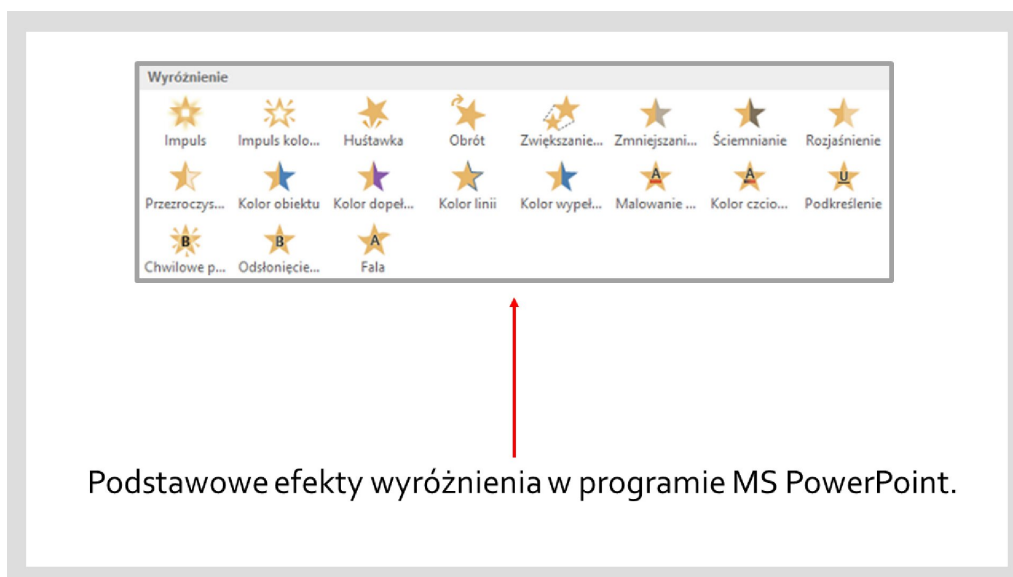
---

## Wyróżnienie i wyjście

Animacja wykorzystana w przemyślany sposób jest doskonałym sposobem na zwrócenie uwagi odbiorcy na ważne informacje, zdjęcia umieszczone w prezentacji oraz na uatrakcyjnienie przekazu. Obiektom umieszczonym na slajdzie możesz dodawać wiele animacji. Z poprzednich klas wiesz, że ilość tych efektów należy ograniczać.

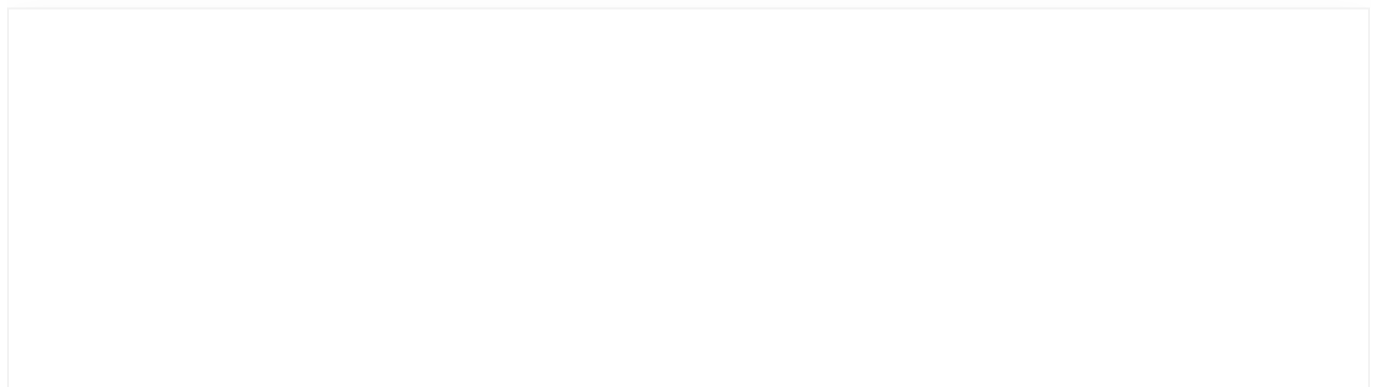
Do efektów wyróżnienia zalicza się między innymi zmianę kolorystyki, obracanie, ściemnianie i rozjaśnianie. Efekty wyjścia charakteryzują się tym, że obiekt po wykonaniu wybranej animacji znika ze slajdu. Programy różnią się ilością i rodzajem tych efektów.

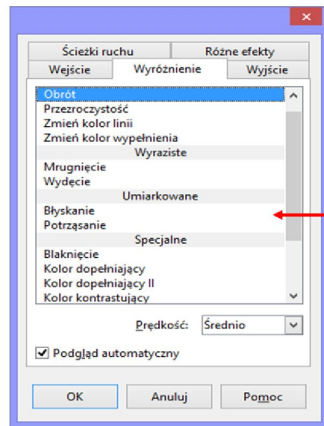
### Efekty wyróżnienia i wyjścia w programie MS PowerPoint



Źródło: Lidia Aparta, licencja: CC BY 3.0.

### Efekty wyróżnienia i wyjścia w programie LibreOffice Impress





Efekty wyróżnienia  
w programie LibreOffice Impress.

Źródło: Lidia Aparta, licencja: CC BY 3.0.

Metodę dodawania animacji wejścia znasz już z klasy piątej. Efekty wyróżnienia i wyjścia będziesz wstawiać w taki sam sposób.

W przykładowej prezentacji „Zdobywam kartę rowerową” na slajdzie tytułowym została wykorzystana animacja wyróżnienia i wyjścia.



Źródło: Lidia Aparta, licencja: CC BY 3.0.

**Zobacz, jaki możesz uzyskać efekt.**

# Zdobywam kartę rowerową

PRZEJAZD PRZEZ SKRZYŻOWANIE



Film dostępny na portalu [epodreczniki.pl](http://epodreczniki.pl)

Źródło: Izabela Dubaniewicz, licencja: CC BY 3.0.

Film: Przykładowy efekt zastosowania animacji wyjścia

---

## Ćwiczenie 1

Do tytułu w swojej prezentacji dodaj dwa dowolne efekty wyróżnienia. Do elementu graficznego umieszczonego na slajdzie tytułowym, dodaj dowolny efekt wyjścia. Niech pojawi się on jako ostatni. Jeśli masz problem z wykonaniem zadania, przeczytaj instrukcję i obejrzyj film.

### Wskazówka

Aby dodać efekt wyróżnienia i wyjścia, wykonaj zapisane poniżej czynności.

- Zaznacz element, któremu chcesz dodać efekt wyróżnienia.
- Odszukaj efekty wyróżnienia i wybierz jeden z nich, np. **Zwiększanie**.
- Wybierz narzędzie **Dodaj animację**.
- Odszukaj wyróżnienie, np. **Kolor czcionki** i wybierz kolor wyróżnienia.
- Zaznacz kolejny obiekt.
- Postępuj zgodnie z kolejnością działań dla pierwszego elementu.
- Zaznacz element graficzny.
- Dodaj dowolną animację wyjścia.
- Uruchom pokaz i sprawdź uzyskany efekt.

Obejrzyj film w wybranym środowisku

[Program MS PowerPoint](#)

[Program LibreOffice Impress](#)

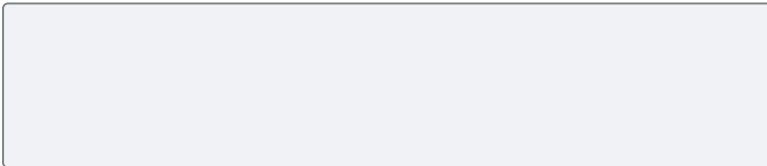
## Ćwiczenie 2

Przyporządkuj obiekty do odpowiedniej grupy.

Efekty wyróżnienia



Pozostałe efekty



Wylot

Losowe pasy

Rozjaśnienie

Kolor obiektu

Malowanie kolorem

Obrót

Powiększenie

Ściemnianie

Kolor wypełnienia

Zanikanie

Źródło: Lidia Aparta, licencja: CC BY 3.0.

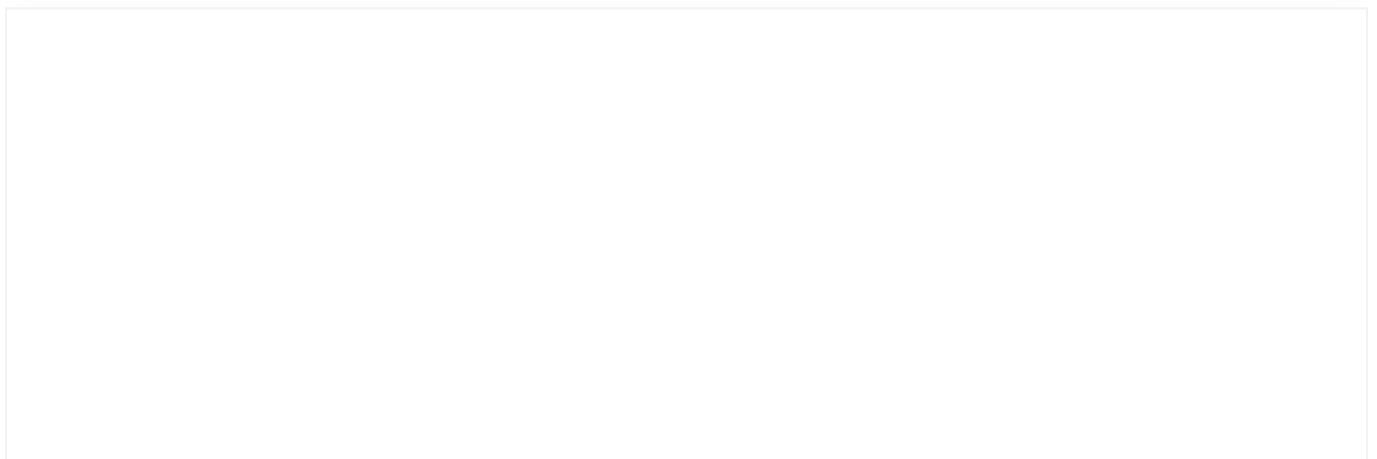
### Wskazówka

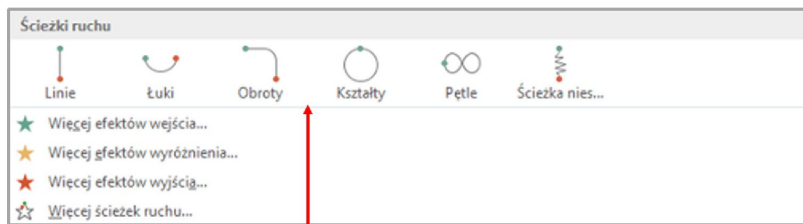
Efekty wyróżnienia: Rozjaśnienie, Kolor wypełnienia, Malowanie kolorem, Kolor obiektu, Ściemnianie

## Ścieżki ruchu

Ciekawym rozwiązaniem jest użycie ścieżek ruchu. Dzięki nim możesz uzyskać efekt poruszania się obiektów. Podstawowe ścieżki ruchu to: linie, łuki, obroty, pętle, kształty.

### Ścieżki ruchu w programie MS PowerPoint

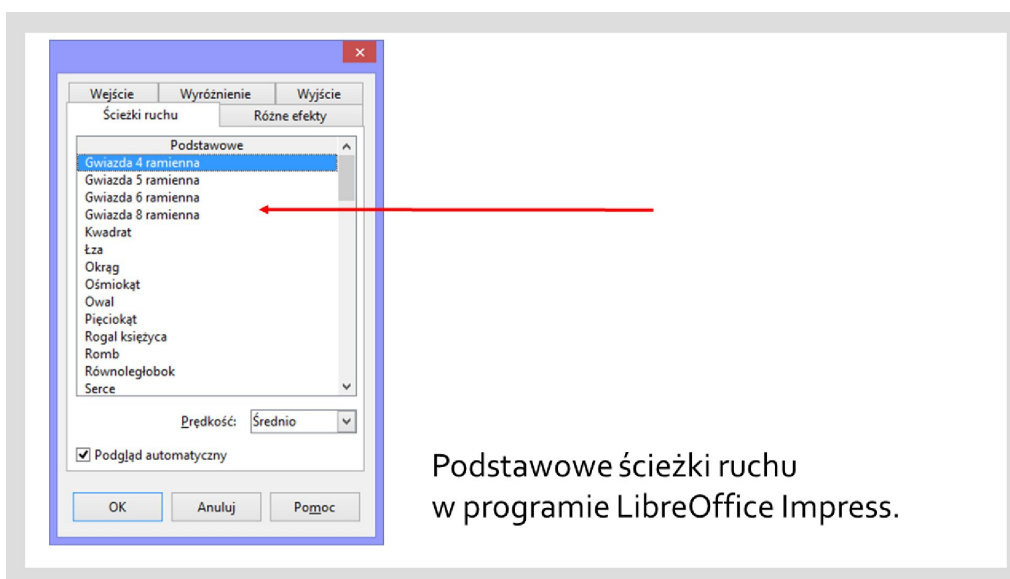




Podstawowe ścieżki ruchu w programie MS PowerPoint. Jeśli chcesz zastosować inne ścieżki, wybierz **Więcej ścieżek ruchu**.

Źródło: Lidia Aparta, licencja: CC BY 3.0.

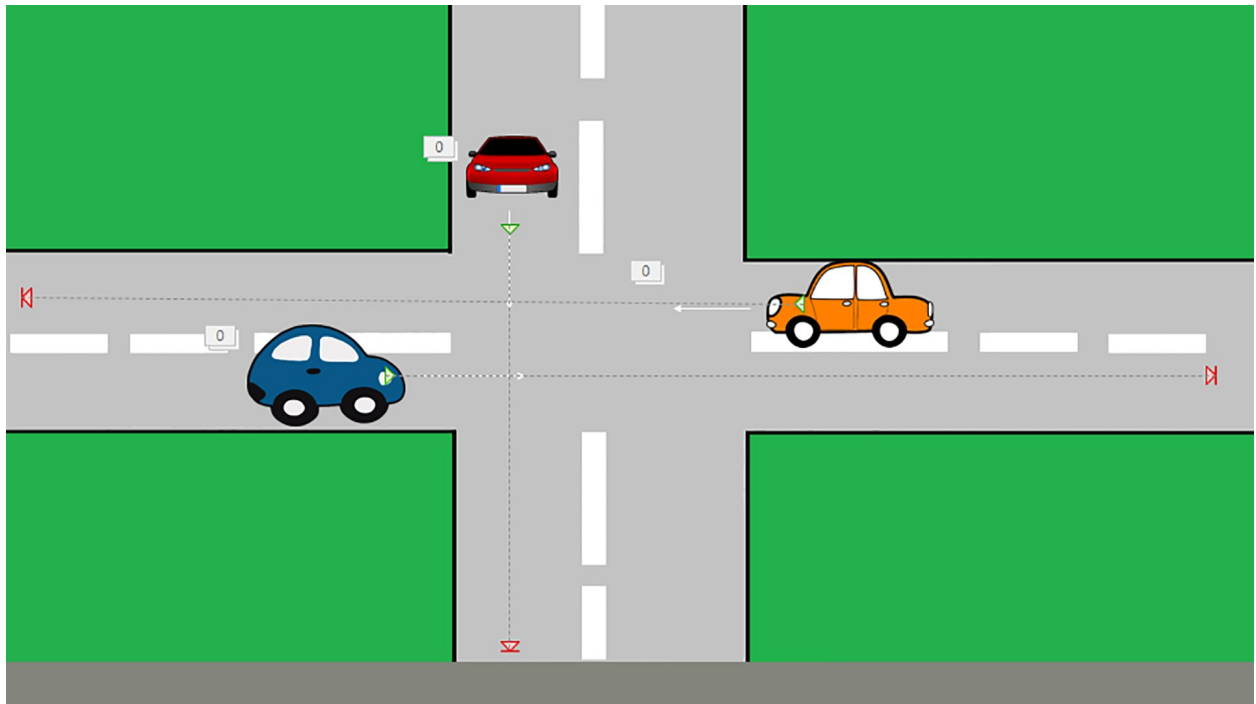
## Ścieżki ruchu w programie LibreOffice Impress



Podstawowe ścieżki ruchu w programie LibreOffice Impress.

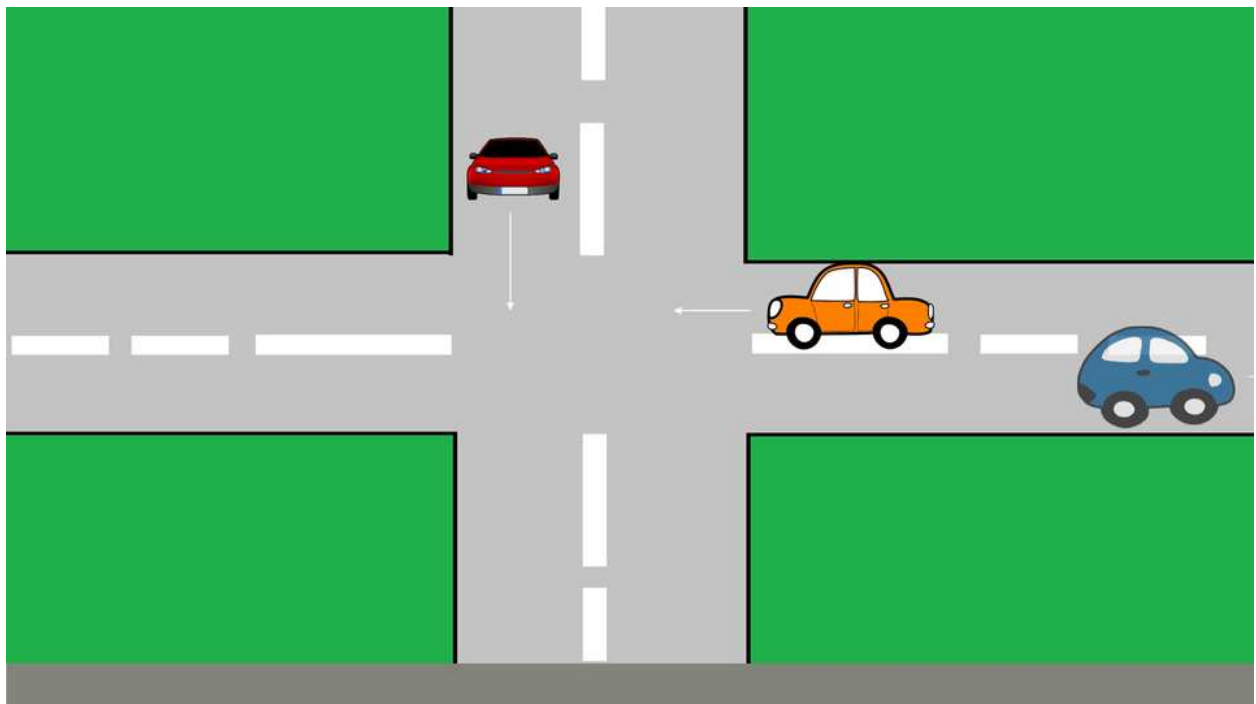
Źródło: Lidia Aparta, licencja: CC BY 3.0.

W przykładowej prezentacji do pojazdów dodano odpowiednie ścieżki ruchu oraz efekt wyjścia. Następnie zmieniono rozmiar ścieżek ruchu, tak aby pojazd przejechał cały odcinek. Ustawiono kolejność efektów, tak aby pojazdy opuściły skrzyżowanie zgodnie z zasadami ruchu drogowego.



Źródło: Lidia Aparta, licencja: CC BY 3.0.

**Zobacz jaki efekt możesz uzyskać.**



Film dostępny na portalu [epodreczniki.pl](http://epodreczniki.pl)

Źródło: Izabela Dubaniewicz, licencja: CC BY 3.0.

Film: Przykładowy efekt zastosowania ścieżek ruchu

---



## Ćwiczenie 3

Zaprojektuj slajd w swojej prezentacji, w którym wykorzystasz ścieżki ruchu. W miarę potrzeby zmień ich rozmiar i położenie. Jeśli masz problem z wykonaniem zadania, przeczytaj instrukcję i obejrzyj film.

### Wskazówka

Aby wstawić ścieżkę ruchu, wykonaj zapisane poniżej czynności.

- Zaznacz obiekt, do którego chcesz dodać ścieżkę ruchu.
- Odszukaj odpowiednią ścieżkę ruchu. W naszym przykładzie będzie to **Linia w prawo**.
- Zatwierdź ją. Ścieżka zostanie wstawiona.
- Możesz zmienić jej rozmiar, przesuwając znacznik końca linii.
- Jeśli chcesz, aby animacja została wykonana automatycznie, zmień początek ruchu na **Po poprzedniej**.
- Uruchom pokaz i sprawdź uzyskany efekt.
- W ten sam sposób dodaj animację do pozostałych obiektów.

Obejrzyj film w wybranym środowisku

[Program MS PowerPoint](#)

[Program LibreOffice Impress](#)

## Ćwiczenie 4

Wybierz z listy prawidłową odpowiedź.

Jednym z podstawowych efektów ścieżek ruchu jest

kolor linii

pętla

odpłygnięcie

Źródło: Lidia Aparta, licencja: CC BY 3.0.

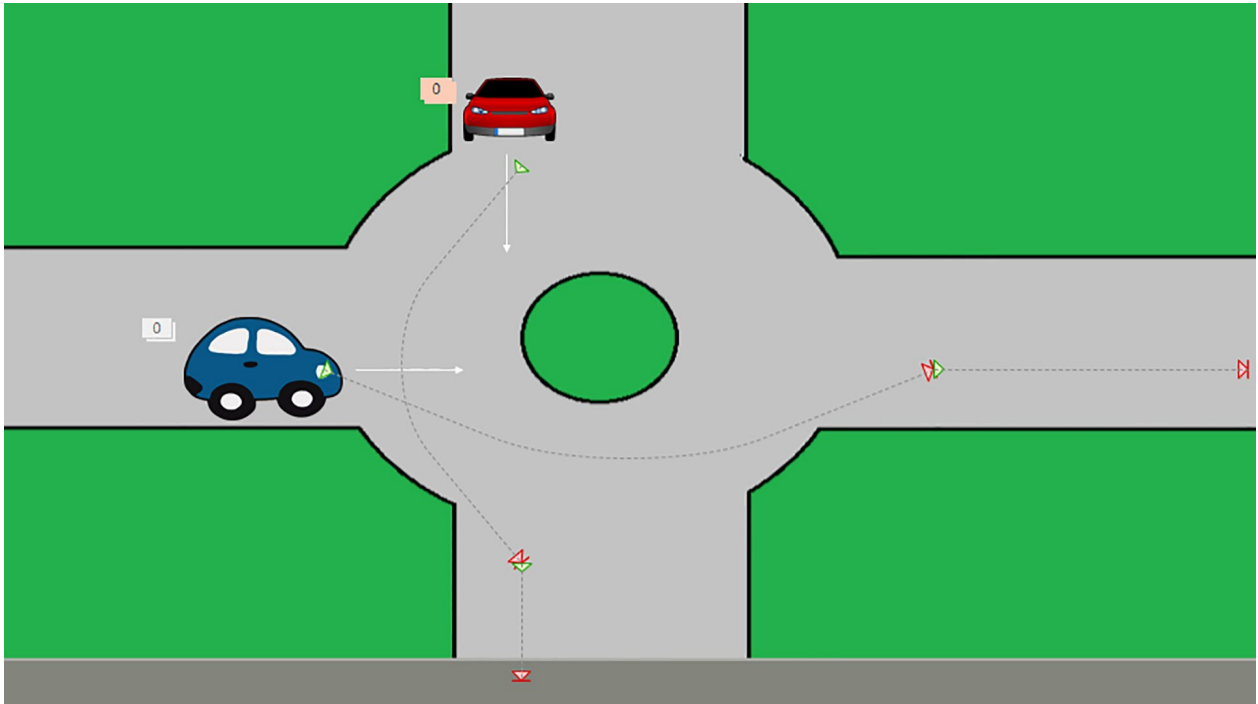
### Wskazówka

Efekty wyróżnienia: Rozjaśnienie, Kolor wypełnienia, Malowanie kolorem, Kolor obiektu, Ściemnianie.

## Dodanie kilku ścieżek ruchu do jednego obiektu

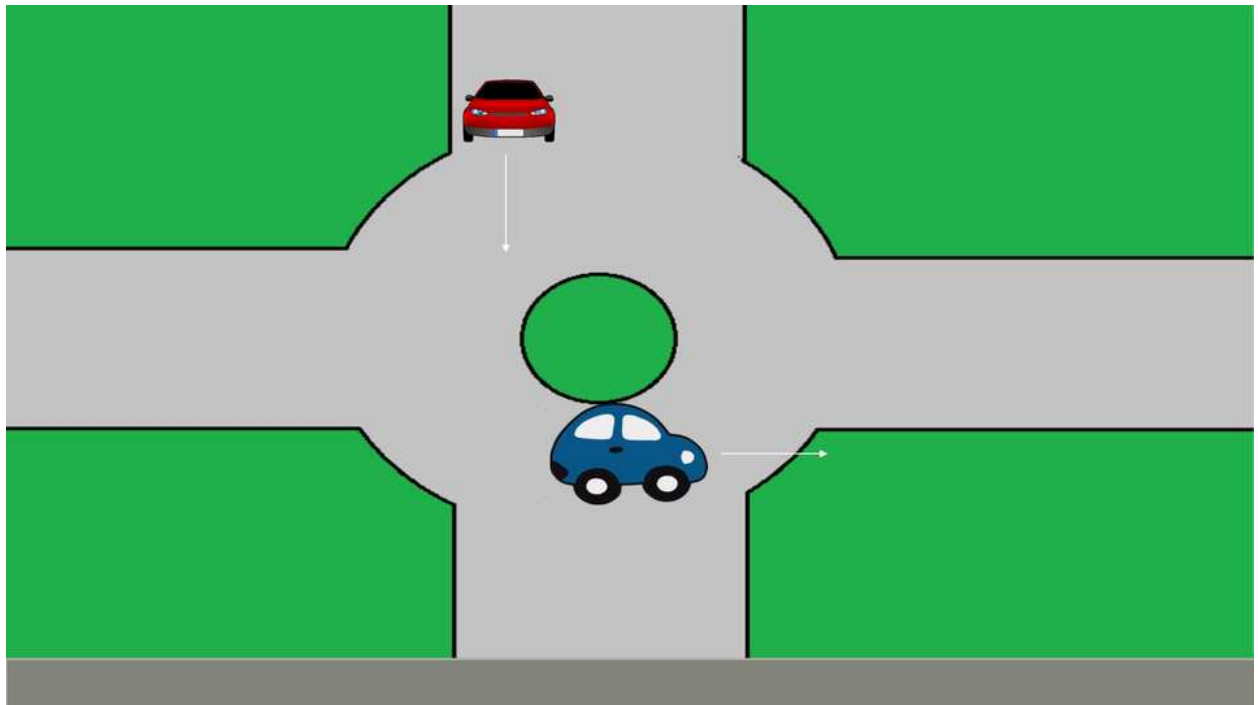
Aby do jednego obiektu dodać kilka ścieżek ruchu, należy zastosować narzędzie **Dodaj animację**. Po dodaniu ścieżki ruchu oprócz zmiany jej rozmiaru i położenia można również modyfikować tor ruchu.

W przykładowej prezentacji, na jednym ze slajdów, do pojazdów dodano po kilka ścieżek ruchu. Zmieniono ich rozmiar, położenie oraz zmodyfikowano tor ruchu.



Źródło: Lidia Aparta, licencja: CC BY 3.0.

**Zobacz, jaki efekt możesz uzyskać.**



[Film dostępny na portalu epodreczniki.pl](http://portal.epodreczniki.pl)

Źródło: Izabela Dubaniewicz, licencja: CC BY 3.0.

Film: Przykładowy efekt dodania kilku ścieżek ruchu do jednego obiektu

---

## Ćwiczenie 5

Zaprojektuj slajd, w którym obiektem będziesz dodawać po kilka ścieżek ruchu. W miarę potrzeby zmień ich rozmiar, położenie oraz tor ruchu. Jeśli masz problem z wykonaniem zadania, przeczytaj instrukcję i obejrzyj film.

### Wskazówka

Aby dodać kolejną ścieżkę ruchu, wykonaj zapisane poniżej czynności.

- Zaznacz obiekt, do którego chcesz dodać kilka ścieżek ruchu.
- Odszukaj ścieżkę ruchu i zatwierdź ją.
- W miarę potrzeby odpowiednio zmodyfikuj tor ruchu.
- Jeśli chcesz dodać kolejną ścieżkę ruchu do obiektu, obiekt ten musi być zaznaczony.
- Odszukaj narzędzie **Dodaj animację**.
- Wybierz kolejną ścieżkę ruchu.
- Przesuń ją w miejsce, od którego ma ruch być kontynuowany.
- W miarę potrzeby odpowiednio zmodyfikuj tor ruchu.
- Uruchom pokaz i sprawdź uzyskany efekt.
- W ten sam sposób dodaj animację do pozostałych obiektów.

Obejrzyj film w wybranym środowisku

[Program MS PowerPoint](#)

[Program LibreOffice Impress](#)

## **Zapamiętaj!**

Prezentację możesz wzbogacić efektami wyróżnienia, wyjścia oraz ścieżkami ruchu. Animacja wykorzystana w przemyślany sposób jest doskonałym sposobem na zwrócenie uwagi odbiorcy na ważne informacje lub zdjęcia. Pamiętaj jednak żeby ograniczać ilość tych animacji.