

# NIE WIERZ WE WSZYSTKO, CO CZYTASZ

CZYLI KLIMAT, ZDROWIE I FAKE NEWSY



# ZDROWIE



## ŚRODOWISKOWE

Stan zdrowia człowieka uwarunkowany jakością środowiska fizycznego, przyrodniczego i społecznego, w którym żyje. Obejmuje wpływ czynników takich jak powietrze, woda, gleba, klimat, warunki mieszkaniowe i pracy, a także działania człowieka mające na celu ochronę środowiska zapobieganie jego degradacji.



## CYFROWE

Stan zdrowia człowieka uwarunkowany jakością środowiska fizycznego, przyrodniczego i społecznego, którym żyje. Obejmuje wpływ czynników takich jak powietrze, woda, gleba, klimat, warunki mieszkaniowe i pracy, a także działania człowieka mające na celu ochronę środowiska zapobieganie jego degradacji.



## PUBLICZNE

Nauka i praktyka działań ukierunkowanych na ochronę, promocję i poprawę zdrowia całych populacji. Obejmuje organizację systemów opieki zdrowotnej, profilaktykę chorób, kształtowanie polityki zdrowotnej i środowiskowej oraz edukację zdrowotną społeczeństwa.

# ZMIANY KLIMATYCZNE

Poważne zjawisko potwierdzone naukowo.

Wpływ na życie i zdrowie ludzi.

Kłęski żywiołowe, ale także zagrożenia ekologiczne (np. powodziowe) wśród mieszkańców danych regionów wywołują stres (tzw. ekolęk).

---

Zdrowie środowiskowe



# ZMIANY KLIMATYCZNE CD.

Spalanie paliw kopalnych przyczynia się do ocieplenia klimatu, i zanieczyszcza powietrze.



**Zwiększona zachorowalność na astmę,  
choroby płuc i układu krążenia.**



# ZMIANY KLIMATYCZNE CD.

Ocieplenie poszerza zasięg niektórych chorób – komary przenoszące dengę czy wirusa Zachodniego Nilu w regionach, gdzie wcześniej klimat był dla nich zbyt chłodny. Kleszcze są aktywne dłużej w roku – większe ryzyko boreliozy.



**Ryzyko nowych chorób.**



# ZMIANY KLIMATYCZNE CD.

Światowa Organizacja Zdrowia (WHO) prognozuje, że w latach 2030–2050 zmiany klimatu mogą powodować dodatkowo około 250 000 zgonów rocznie na świecie.

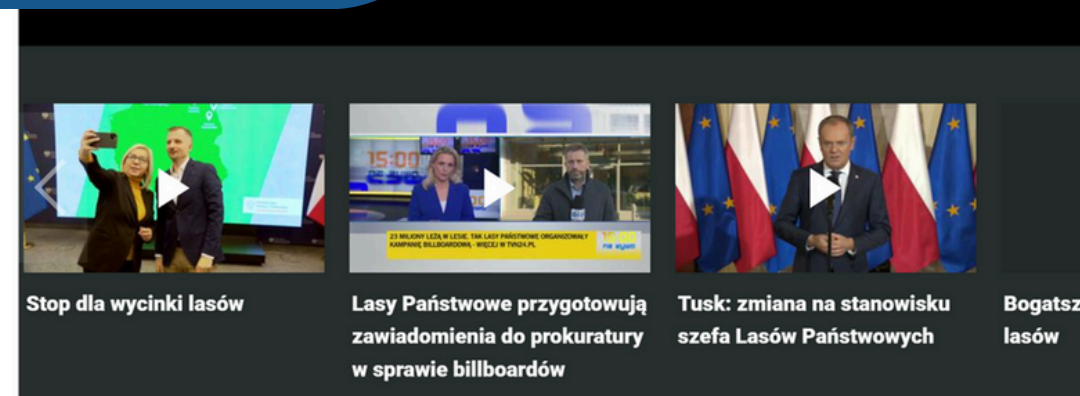
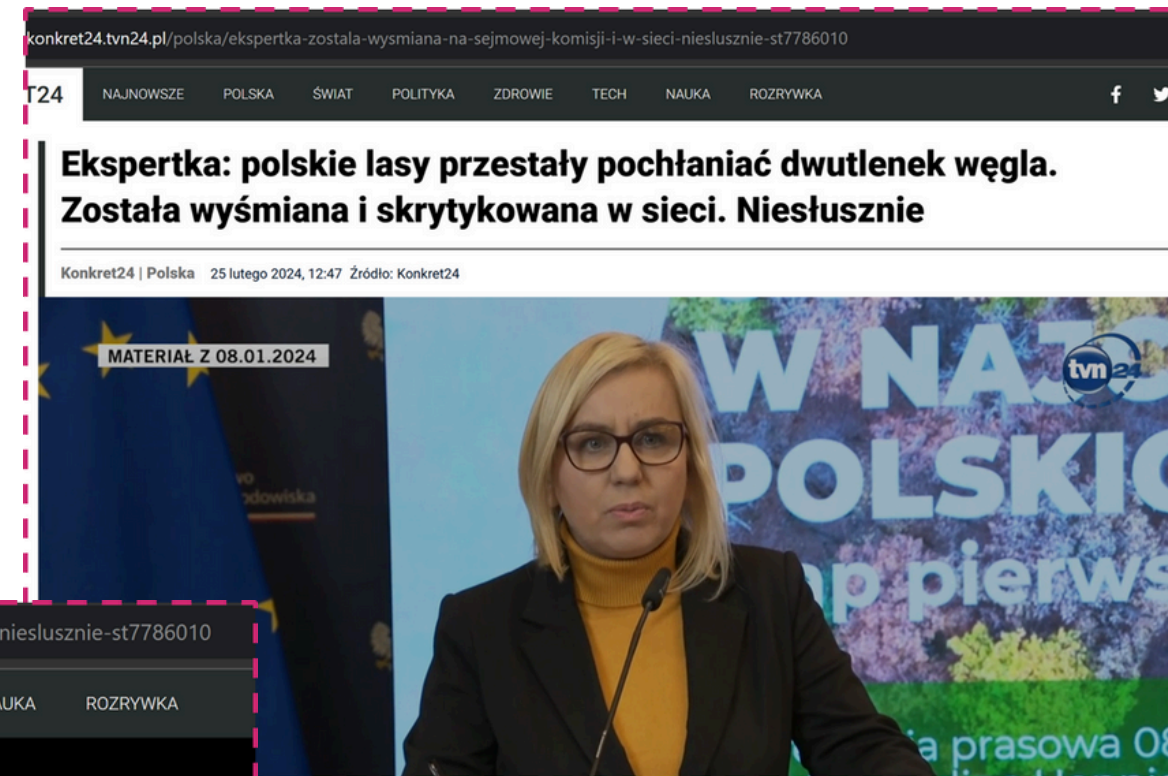


**Niedożywienie, malaria, biegunki.**



# DEZINFORMACJA

- Fake news
- Cheapfake?
- „Stawiać chochoła”



Stop dla wycinki lasów



Na komisji sejmowej ekspertka resortu klimatu i środowiska stwierdziła, że "polskie lasy przestały pochłaniać dwutlenek węgla, czyli nie pełnią już swojej roli". Reakcją był śmiech części obecnych na obradach. Nagranie tej sytuacji wywołuje wiele emocji również wśród internautów. Tyle że zostało zmanipulowane, a słowa ekspertki mają szerszy kontekst, który wyjaśnia w dalszej części wypowiedzi jak i w sieci.

- Jak działa whataboutism?
- Galop Gisha

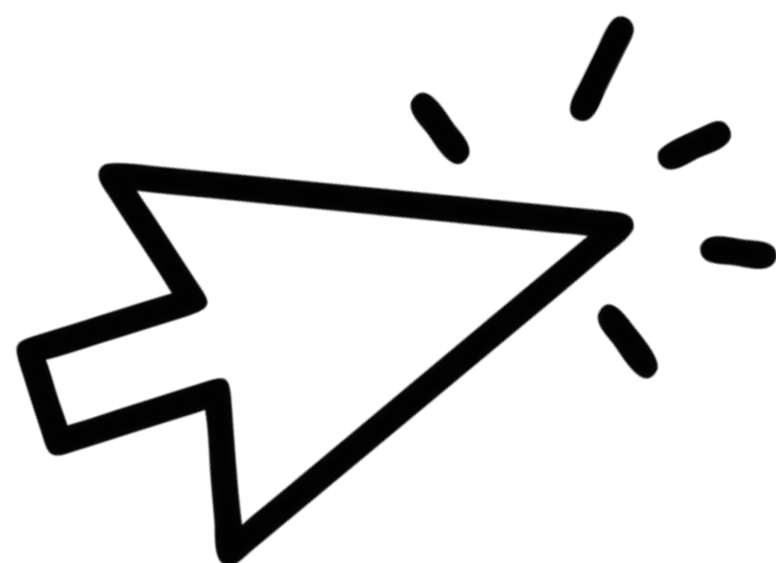
# DEZINFORMACJA CD.



**NASA zapowiada 6 dni ciemności!**

interia GEEKWEEK

Technologia Nauka Więcej ▾



NASA oświadczyła, że z nagraniem nie ma nic wspólnego i jest to zwyczajna mistyfikacja. Jednak naukowcy zaznaczają, że w każdej plotce jest ziarenko prawdy. Owy katastrofalny w skutkach wybuch na Słońcu jest możliwy, choć oczywiście nikt nie jest w stanie przewidzieć, a tym bardziej mniej 100-procentowej pewności, że zdarzy się właśnie w tych dniach.

---

**Zdrowie środowiskowe**

# ZASADY WERYFIKACJI INFORMACJI

Test CRAAP to metoda oceny opracowana przez bibliotekarkę Sarah Blakeslee z biblioteki Meriam Library California State University w Chico. Skrót CRAAP oznacza **aktualność** (Currency), **trafność** (Relevance), **wiarygodność** (Authority), **dokładność** (Accuracy) i **celowość** (Purpose). Metoda ta dostarcza zestawu pytań, które pomagają ocenić charakter i wartość znalezionych informacji.

**C**

**Currency** aktualność

**R**

**Relevance** trafność

**A**

**Authority** wiarygodność

**A**

**Accuracy** dokładność

**P**

**Purpose** celowość



# JAK ROZPOZNAĆ FAŁSZYWE WIADOMOŚCI – IFLA W SPOŁECZEŃSTWIE POSTPRAWDY

IFLA – Międzynarodowa Federacja Stowarzyszeń i Instytucji Bibliotecznych



## SPRAWDŹ ŹRÓDŁO

Wyjdź poza samą wiadomość, aby zbadać witrynę, jej misję oraz dane kontaktowe.



## CZYTAJ DALEJ

Nagłówki bywają szokujące, aby przyciągnąć uwagę i zachęcić do kliknięcia. O czym tak naprawdę jest ten artykuł?



## SPRAWDŹ AUTORA

Zrób szybki research na temat autora. Czy jest wiarygodny? Czy w ogóle istnieje?

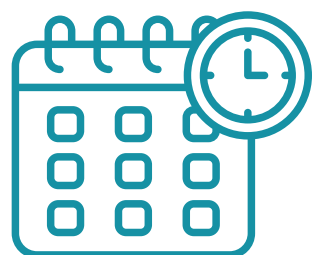


## ŹRÓDŁA WSPIERAJĄCE?

Kliknij w podane linki. Sprawdź, czy zawarte w nich informacje faktycznie potwierdzają przedstawioną historię.

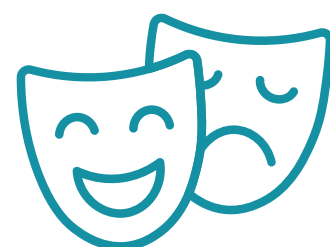
# JAK ROZPOZNAĆ FAŁSZYWE WIADOMOŚCI – IFLA W SPOŁECZEŃSTWIE POSTPRAWDY CD.

IFLA – Międzynarodowa Federacja Stowarzyszeń i Instytucji Bibliotecznych



## SPRAWDŹ DATĘ

Ponowne udostępnianie starych wiadomości nie oznacza, że są one istotne dla obecnych wydarzeń.



## CZY TO ŻART?

Jeśli informacja brzmi zbyt dziwnie, może to być satyra. Sprawdź stronę i autora, aby mieć pewność.



## SPRAWDŹ SWOJE UPRZEDZENIA

Zastanów się, czy Twoje własne przekonania mogą wpływać na Twoją ocenę sytuacji.



## ZAPYTAJ EKSPERTÓW

Zapytaj bibliotekarza lub skorzystaj ze strony zajmującej się weryfikacją faktów (fact-checking).