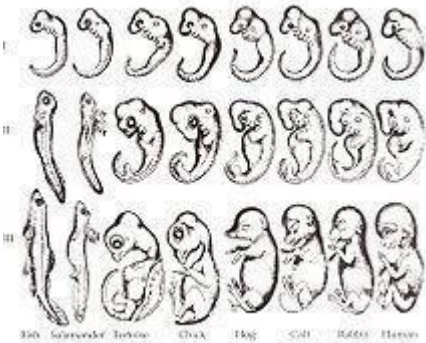
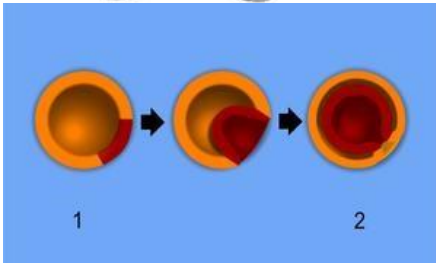
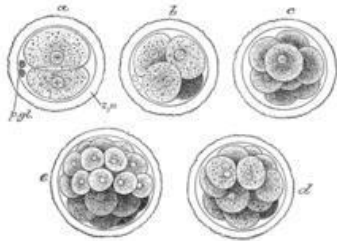
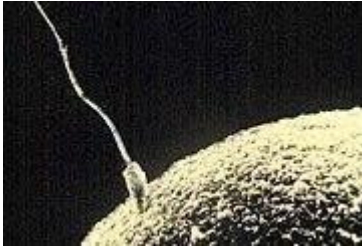


Zdjęcia (źródło: wikipedia.pl)



Hasła

ZAPŁODNIENIE:

komórka jajowa

plemnik

zygota

zapłodnienie zewnętrzne

zapłodnienie wewnętrzne

BRUZDKOWANIE:

mitoza

blastomery
blastula
morula
masa zarodka
objętość zarodka
bruzdkowanie całkowite równomierne
bruzdkowanie całkowite nierównomierne
bruzdkowanie częściowe
bruzdkowanie częściowe powierzchniowe

GASTRULACJA:

listki zarodkowe
hipoblast
epiblast
gastrula

ORGANOGENEZA:

mezoderma
ektoderma
endoderma
dodatkowe narządy zarodkowe