

**Młodzi dla słabszych:****Jak mądrze pomagać innym?****Zadanie 1: Dzień z życia bohatera**

Przeanalizujcie otrzymany opis osoby. Zastanówcie się, jak może wyglądać typowy dzień z jej życia.

Zapiszcie kilka kluczowych momenty z jej codziennego harmonogramu dnia i zastanówcie się, z jakimi wyzwaniami może mierzyć się w tych sytuacjach.

The image shows a worksheet template. On the left side, there are four red rounded rectangular boxes stacked vertically. On the right side, there is a grey rectangular area representing a sheet of paper pinned to a surface with a blue pushpin at the top right. Inside this grey area, there are four white rounded rectangular boxes stacked vertically. Arrows point from each red box on the left to its corresponding white box on the right, suggesting a task where the student matches or analyzes the boxes.



## Zadanie 2: Mapa Empatii

Wybierzcie jedną z opisanych wcześniej sytuacji i sformułujcie hipotezę dotyczącą problemu, z jakim Waszym zdaniem mierzy się bohater w jej obliczu.

Następnie, w odniesieniu do wybranej sytuacji, opracujcie Mapę Empatii.

Zastanówcie się:

- co bohater widzi w tej sytuacji;
- co bohater słyszy w tej sytuacji lub w odniesieniu do niej – np. od innych osób, z mediów;
- co bohater mówi w tej sytuacji – jak opisuje ją innym;
- co bohater robi w tej sytuacji;
- co bohater myśli w tej sytuacji;
- co bohater czuje w tej sytuacji.

Efekty swoich prac przedstawcie w szablonie poniżej.

### Hipoteza dotycząca problemu, z którym mierzy się bohater:

W sytuacji .....

.....

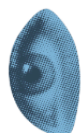
istotnym problemem ..... jest

.....

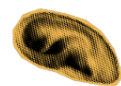
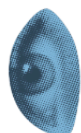
.....



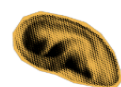
Co mówi?



Co widzi?



Co słyszy?



Co robi?



Co myśli?



Co czuje?





### Zadanie 3: Projektanci zmiany

Stwórzcie 5 pomysłów na działania, których celem jest pomoc bohaterowi w problemie, z którym mierzy się w wybranej przez Was wcześniej sytuacji. Pamiętajcie, że Wasze propozycje powinny być łatwe do wdrożenia – siłą dobrego rozwiązania nie jest rozmach, a dobre dopasowanie do potrzeb, oraz możliwość jego utrzymania w dłuższej perspektywie czasu.

