



Centrum obsługi klienta HP - Baza wiedzy

Drukarki HP LaserJet Pro - Drukowanie strony autotestu

Dokument dotyczy drukarek HP LaserJet Pro M12a, M12w, P1102, P1102s, P1102w, P1106, P1108, P1109 oraz P1109w.

W dokumencie tym zawarto instrukcje dotyczące drukowania strony autotestu lub konfiguracji urządzenia. Na stronie autotestu lub konfiguracji urządzenia jest wykaz bieżących ustawień drukarki i właściwości, w tym adres IP drukarki, raport dziennika stanu i liczba wydrukowanych stron.

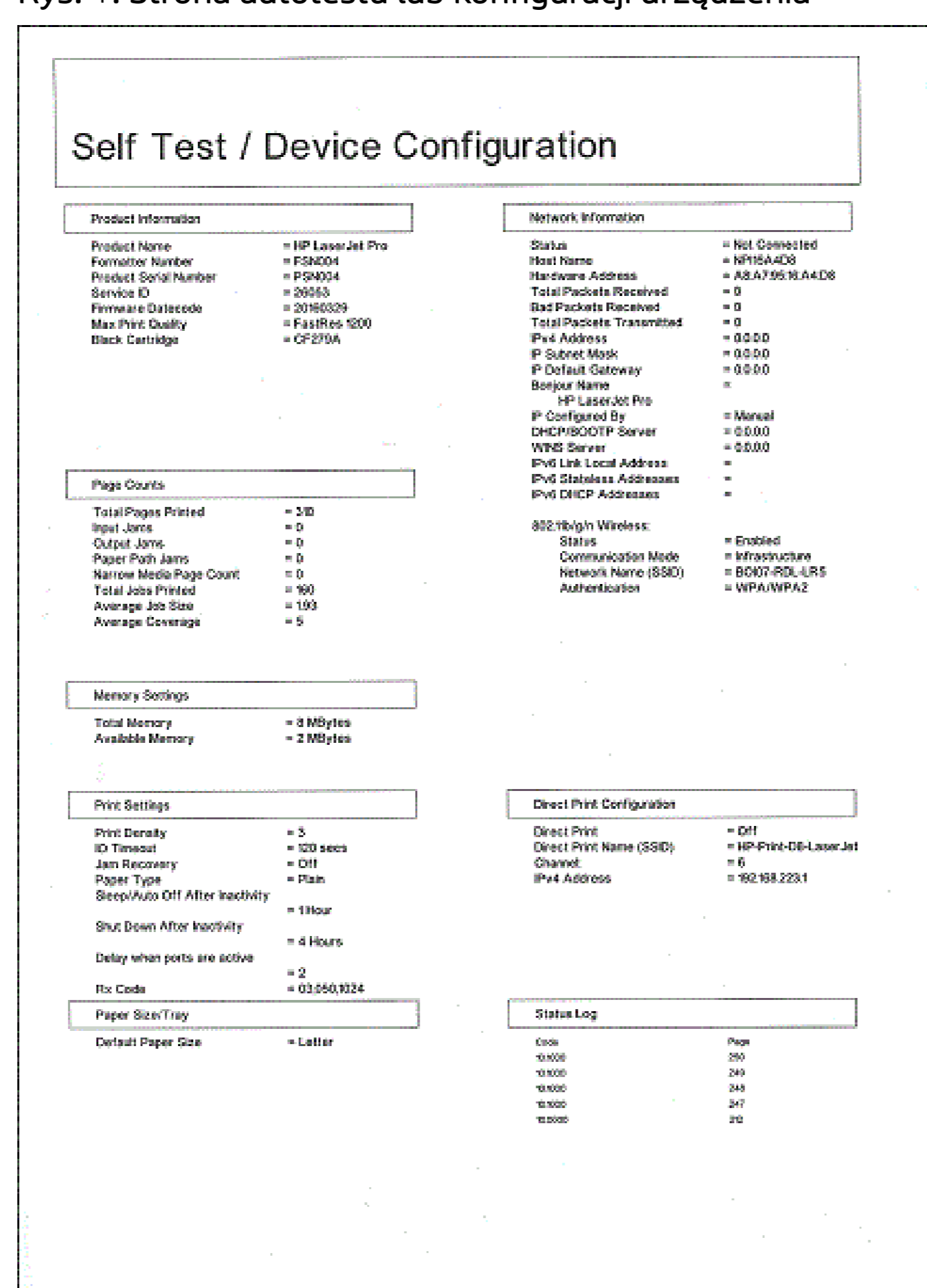
Wydrukuj stronę autotestu lub konfiguracji urządzenia za pośrednictwem panelu sterowania (drukarki HP LaserJet Pro M12w, P1102w i P1109w)

Na stronie autotestu lub konfiguracji urządzenia drukowane są ważne ustawienia sieciowe, takie jak stan sieci i adres IP drukarki, dotyczące drukarek HP LaserJet Pro M12w, P1102w i P1109w.

- Naciśnij przycisk Anuluj **X** i przytrzymaj go, aż kontrolka Gotowe **O** zacznie migać.
- Zwolnij przycisk Anuluj **X**.

Zostanie wydrukowana strona autotestu lub konfiguracji urządzenia.

Rys. 1: Strona autotestu lub konfiguracji urządzenia



Wydrukuj stronę autotestu lub konfiguracji urządzenia za pośrednictwem oprogramowania

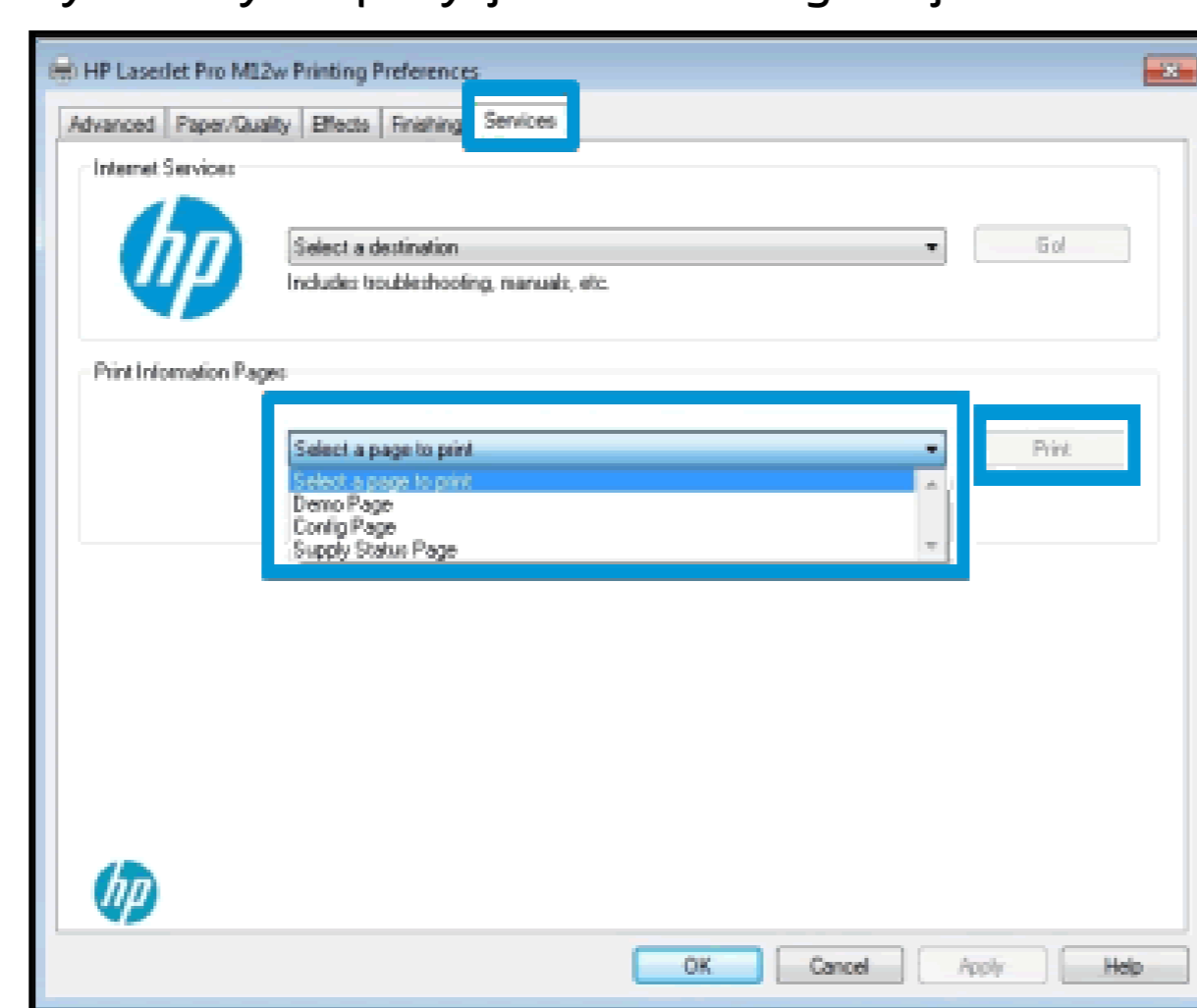
Wydrukuj stronę autotestu lub konfiguracji urządzenia za pośrednictwem oprogramowania na komputerze.

Wydrukuj stronę autotestu lub konfiguracji urządzenia w systemie Windows

Wykonaj poniższe czynności, aby wydrukować stronę autotestu lub konfiguracji urządzenia w systemie Windows.

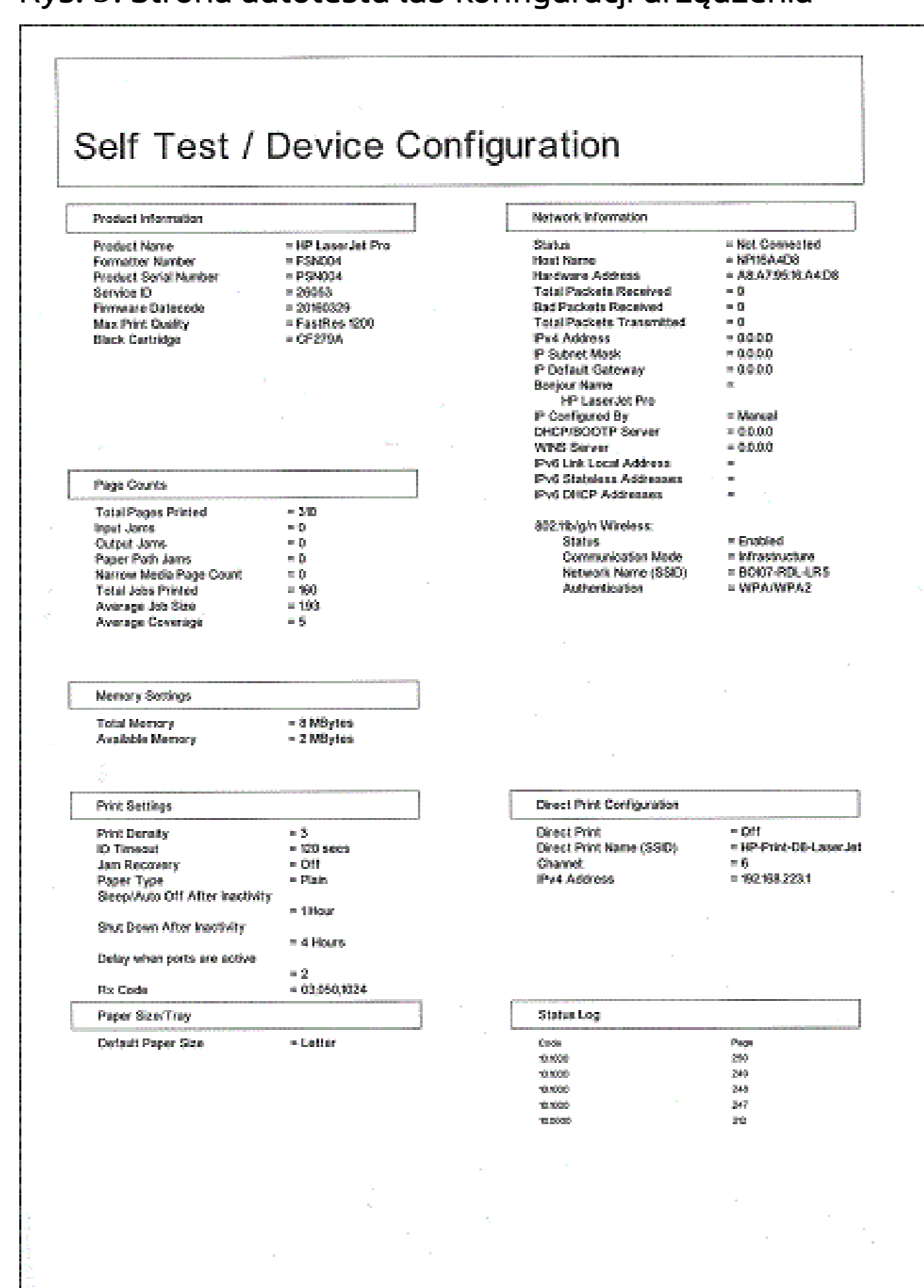
- Na komputerze w systemie Windows wyszukaj termin **urządzenia i drukarki**, a następnie kliknij opcję **Urządzenia i drukarki** na liście wyników wyszukiwania.
- Prawym przyciskiem myszy kliknij ikonę drukarki, a następnie kliknij **Preferencje drukowania**. Zostanie wyświetlone okno Preferencje drukarki.
- Kliknij kartę **Usługi**, a następnie z listy **Drukuj strony informacyjne** wybierz pozycję **Strona konfiguracji**.

Rys. 2: Wybór pozycji Strona konfiguracji



- Kliknij polecenie **Drukuj**. Zostanie wydrukowana strona autotestu lub konfiguracji urządzenia.

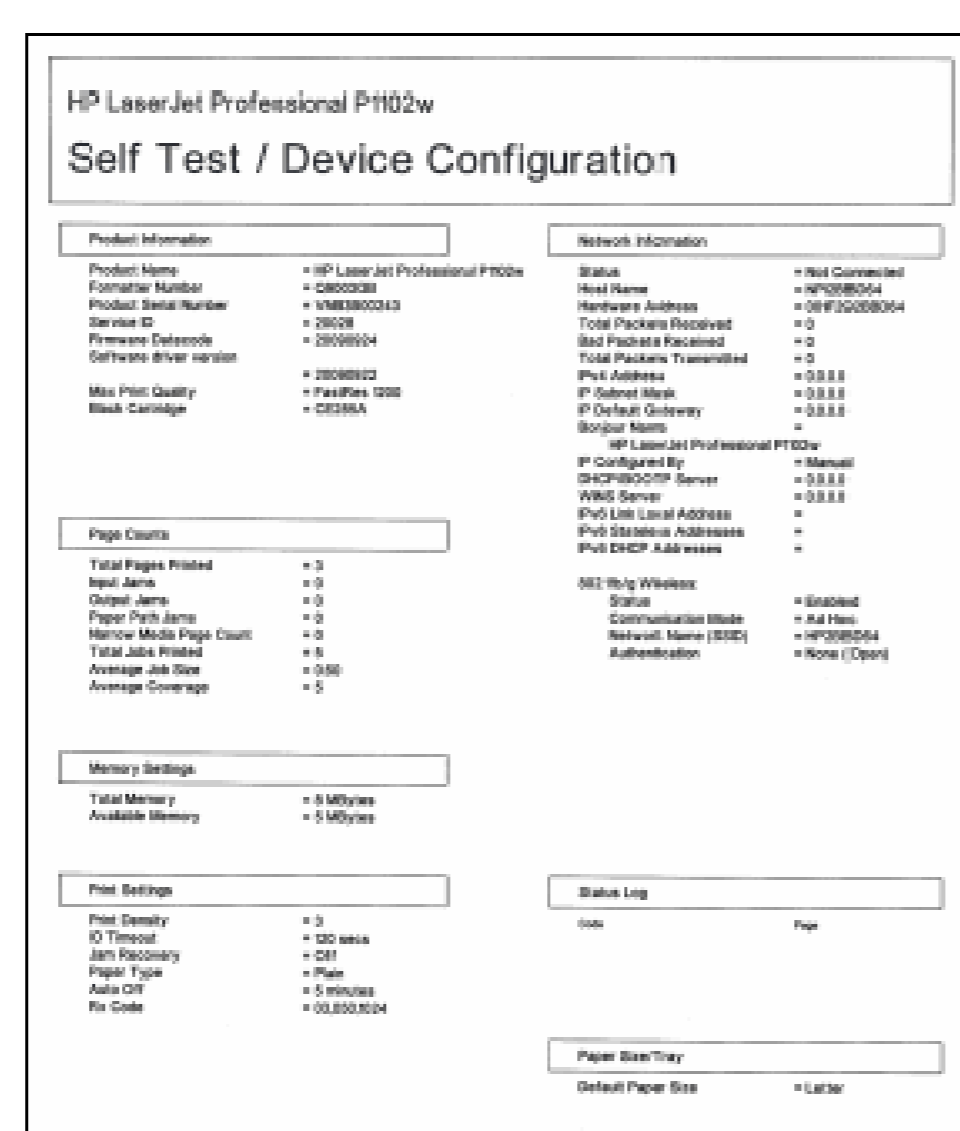
Rys. 3: Strona autotestu lub konfiguracji urządzenia



Wydrukuj stronę autotestu lub konfiguracji urządzenia w systemie OS X

Wydrukuj stronę autotestu lub konfiguracji urządzenia za pośrednictwem wbudowanego serwera internetowego (drukarki HP LaserJet Pro P1102w, P1109w i M12w)

Rys. 4: Przykładowa strona konfiguracji



Dodatkowe opcje wsparcia



Pozostań w kontakcie z jednym z naszych agentów pomocy technicznej

Skontaktuj się z nami

Przeszukaj wszystkie tematy pomocy W czym możemy Ci pomóc?

Przykłady: "LaserJet Pro P1102 zacięcie papieru", "HP 250 G4 bluetooth"

Kraj/region **Polska**

O nas

Kontakt z HP

Kariera

Informacje dla inwestorów

Zrównoważony wpływ

Centrum prasowe

Garaż

Sposoby zakupu

Zadzwoń do przedstawiciela HP

Znajdź sprzedawcę

Promocje

Gdzie kupić

Pomoc techniczna

Pobieranie sterowników

Pomoc techniczna i rozwiązywanie problemów

Spoleczność

Rejestracja produktu

Śledzenie stanu naprawy

Partnerzy HP

Program partnerski HP Amplify

Portal dla partnerów

Developers

Połączenia

