

PAKIET MATERIAŁÓW DYDAKTYCZNYCH

do kształcenia na odległość dla nauczycieli
geografii w szkole podstawowej

Projekt „Wsparcie placówek doskonalenia nauczycieli i bibliotek pedagogicznych w realizacji zadań związanych z przygotowaniem i wsparciem nauczycieli w prowadzeniu kształcenia na odległość”

Projekt współfinansowany ze środków Unii Europejskiej w ramach Europejskiego Funduszu Społecznego
Materiał opracowany w ramach grantu nr 6/9/2021 przez Powiatowy Ośrodek
Doskonalenia Nauczycieli w Giżycku

SCENARIUSZ ZAJĘĆ DLA: uczniów szkół podstawowych, II etap edukacyjny

PROWADZONYCH PRZEZ: nauczyciela geografii

TEMAT: Warunki rozwoju rolnictwa w Polsce

CELE KSZTAŁCENIA – WYMAGANIA OGÓLNE:

I. Wiedza geograficzna.

7. Określanie prawidłowości w zakresie przestrzennego zróżnicowania warunków środowiska przyrodniczego oraz życia i różnych form działalności człowieka.

TREŚCI NAUCZANIA – WYMAGANIA SZCZEGÓŁOWE:

X. Społeczeństwo i gospodarka Polski na tle Europy: rozmieszczenie ludności, struktura demograficzna Polski (wiekowa, narodowościowa, wyznaniowa, wykształcenia, zatrudnienia); migracje Polaków na tle współczesnych ruchów migracyjnych w Europie; zróżnicowanie polskich miast; sektory gospodarki Polski; rolnictwo Polski; zmiany struktury przemysłu Polski; zróżnicowanie usług i ich rola w rozwoju gospodarki; rozwój komunikacji; gospodarka morska; atrakcyjność turystyczna Polski. Uczeń:

10. opisuje warunki przyrodnicze i pozaprzyrodnicze rozwoju rolnictwa w Polsce;

METODY PRACY:

Metody bazujące na konstruktywizmie

- ustalenie zakresu zadań,
- przekazywanie treści z dokładnym ich opisem,
- webinarium podsumowujące,
- testy.

FORMY PRACY:

Zdalna praca zespołowa,

Praca samodzielna uczniów,

Zdalna praca grupowa

PRZEWIDYWANY CZAS: 45 minut

ŚRODKI DYDAKTYCZNE:

1. Komputer z oprogramowaniem systemowym i z dostępem do Internetu oraz aplikacją zawierającą zestaw narzędzi i usług służących współpracy zespołowej np. MS TEAMS.
2. Zintegrowana Platforma Edukacyjna – lekcja „Warunki rozwoju rolnictwa w Polsce” – autor Dorota Łempicka, link
<https://moje.zpe.gov.pl/dolacz/83958000> [dostęp 24.02.2022] lub
<https://moje.zpe.gov.pl/b-shared-owner/Pfis7OHFD> [dostęp 28.03.2022]
3. Zintegrowana platforma edukacyjna. Dla ucznia, E-materiały przeznaczone do nauki w szkołach lub do samodzielnej pracy ucznia, geografia, rolnictwo.
4. Podręcznik do geografii dla klasy siódmej szkoły podstawowej np. Planeta Nowa Roman Malarz, Mariusz Szubert, Tomasz Rachwał.
5. E-podręczniki do geografii klasa VII np.
https://flipbook.nowaera.pl/dokumenty/Flipbook/Planeta-Nowa-7-podrecznik_2/#p=36 [dostęp 24.02.2022]
6. Zeszyt, przybory do pisania.

PROPONOWANY PRZEBIEG ZAJĘĆ:

I. Część wprowadzająca.

Czynności organizacyjne przeprowadzone na platformie do pracy zespołowej.

1. Przywitanie się, sprawdzenie listy obecności.
2. Wystosowanie prośby do uczniów, by przynieśli i zaprezentowali do kamery swojego komputera, przedmiot, który ich zdaniem jest związany z rolnictwem.
3. Rozmowa na temat przedmiotów, które uczniowie przynieśli, próba wspólnego dojścia do wniosku, że mamy w domu dużo przedmiotów, które mają coś wspólnego z dzisiejszym tematem lekcji.
4. Podanie tematu lekcji – „Warunki rozwoju rolnictwa w Polsce”.
5. Podanie kryterium sukcesu dla uczniów i uczennic tj.:
 - a. wskazuję na mapie Polski regiony o najkorzystniejszych glebach, wegetacji, warunkach klimatycznych i hydrologicznych,

- b. wyjaśniam przyczyny zróżnicowania warunków pozaprzyrodniczych w różnych częściach Polski,
 - c. oceniam sytuację rolnictwa Polski na tle Unii Europejskiej,
 - d. wskazuję mocne i słabe strony oraz szanse i zagrożenia polskiego rolnictwa,
 - e. przedstawiam rolnictwo jako sektor gospodarki i jego rolę w rozwoju społeczno-gospodarczym kraju.
6. Zwrócić się do uczniów o zróżnicowanych potrzebach edukacyjnych z pytaniami, by ich odpowiedzi wyjaśniły, czy wszystko do tej chwili rozumieją i są gotowi przejść do kolejnej części lekcji.

II. Część realizacyjna

7. Nauczyciel uruchamia Zintegrowaną Platformę Edukacyjną, włącza lekcję „Warunki rozwoju rolnictwa w Polsce” – autor Dorota Łempicka, <https://moje.zpe.gov.pl/dolacz/83958000> [dostęp 24.02.2022] <https://moje.zpe.gov.pl/b-shared-owner/Pfis7OHFD> [dostęp 28.03.2022] i udostępnia uczniom ekran swojego komputera .
1. Nauczyciel zgodnie z przedstawionymi celami rozpoczyna wprowadzanie bieżącego tematu lekcji i wyjaśnia, na czym polega podział gospodarki na sektory. Następnie zadaje pytanie dotyczące funkcji sektora rolnictwa w gospodarce i społeczeństwie oraz przeprowadza burzę mózgów. Nauczyciel zapisuje pomysły uczniów w dzienniku znajdującym się w platformie edukacyjnej.
2. Nauczyciel korzystając z map znajdujących się w treści lekcji na Zintegrowanej Platformie Edukacyjnej, zwraca uwagę na najważniejsze czynniki, które mają wpływ na rolnictwo: ukształtowanie powierzchni; klimat, gleby.
3. Uczniowie analizują mapy dotyczące rodzajów gleb na terenie województwa, w którym mieszkają. Prowadzą dyskusje z nauczycielem i między sobą na temat warunków przyrodniczych dla rolnictwa występujących na terenie zamieszkiwanym przez nich. Podają nazwy krain geograficznych o bardzo korzystnych warunkach i niekorzystnych warunkach dla rolnictwa. Nauczyciel zapisuje wyniki dyskusji w dziennikach umieszczonych w treści w lekcji.

4. Nauczyciel zadaje uczniom pytanie:

W jaki sposób działalność człowieka może wpływać na rozwój rolnictwa? – dzieli uczniów na 4 grupy i przydziela zadania:

- a. I grupa - Wielkość i własność gospodarstw rolnych.
- b. II grupa - Udział osób pracujących w rolnictwie.
- c. III grupa - Poziom mechanizacji i chemizacji.
- d. IV grupa – Polityka rolna państwa.

Przy czym każda grupa „znajduje się w oddzielnym pokoju” w aplikacji do współpracy zespołowej np. MS Teams.

5. Uczniowie na podstawie podręcznika „papierowego”, którym dysponują w domu lub e_podręcznika lub innych e_materiałów, znalezionych w Internecie, wykonują przydzielone zadania w ciągu 10 minut. Nauczyciel koordynuje ich pracę i służy im pomocą. Po upływie wyznaczonego czasu, uczniowie wyznaczeni przez innych członków grupy prezentują pozostałym uczniom wyniki swojej pracy. Nauczyciel wspólnie z uczniami tworzy listę pozaprodukcyjnych warunków rozwoju rolnictwa :

- a. wielkość i własność gospodarstw rolnych,
- b. udział osób pracujących w rolnictwie,
- c. poziom mechanizacji i chemizacji,
- d. polityka rolna państwa.

III. Część podsumowująca

1. W fazie podsumowującej nauczyciel z poziomu Zintegrowanej Platformy Edukacyjnej uruchamia dostępną tam prezentację i z pomocą udostępnionego ekranu wspólnie z uczniami powtarza dzisiejszy materiał.
2. Na zakończenie nauczyciel zadaje pracę domową. Prosi, aby uczniowie powtórzyli nowy materiał. Zwraca się do nich z prośbą, aby opisali trzy korzyści wynikające z udziału Polski we Wspólnej Polityce Rolnej UE. Dodatkowo nauczyciel zamieszcza udostępnia uczniom lekcję.
3. Wskazówki do pracy z osobami o zróżnicowanych potrzebach edukacyjnych. W czasie zajęć nauczyciel zapewnia, aby uczniowie zarówno zdolni, jak i słabsi mieli możliwość wykazania się wiedzą. Zadaje pytania o zróżnicowanym poziomie trudności i prosi o udzielenie odpowiedzi konkretnych uczniów. Szczególną uwagę, zgodnie ze wskazaniem z poradni psychologiczno-pedagogicznej, skupia na uczniach o zróżnicowanych potrzebach edukacyjnych.

EWALUACJA ZAJĘĆ:

W ramach ewaluacji uczniowie wykonują ćwiczenia umieszczone na Zintegrowanej Platformie Edukacyjnej.

Na zakończenie lekcji uczniowie mają za zadanie dokończyć zdania:

Dziś nauczyłem się.....

Zrozumiałem, że.....

Zaskoczyło mnie, że.....

Dziś osiągnąłem założony cel, ponieważ.....

Uczniowie odpowiadają na czacie grupowym. Prowadzący może przejrzeć odpowiedzi i wyciągnąć wnioski. Nauczyciel dziękuje uczniom za udział w lekcji i aktywność oraz przypomina o pracy domowej.

Pozdrawiając uczniów, kończy lekcję.

BIBLIOGRAFIA:

1. Malarz R., Szubert M., Rachwał T. „*Planeta Nowa*”- *podręcznik do geografii dla klasy siódmej szkoły podstawowej* , Warszawa: Nowa Era, 2020
2. Dudek E., Wójcik J., Wers R., *Polska. Geografia. Klasa 7. Podręcznik. Szkoła podstawowa*. Producent: WIKING, Rok produkcji: 2017
3. <https://www.wsip.pl/upload/2017/03/e80161-geografia-podrecznik-szkoła-podstawowa-klasa-7/index.html#p=12> (dostęp 22.02.2022)
4. <https://www.wsip.pl/naukazdalna/zasoby/geografia-klasa-7/?aitem=5412> (dostęp 22.02.2022)

ZAŁĄCZNIKI:

1. Załącznik nr 1. Prezentacja „Warunki rozwoju rolnictwa”. Część 1 i część 2
2. Załącznik nr 2. Mapa - gleby w Polsce.
3. Załącznik nr 3. Mapa -ukształtowanie powierzchni w Polsce.
4. Załącznik nr 4. Mapa- klimat-temperatury powietrza.
5. Załącznik nr 5. Zestaw zadań ewaluacyjnych.

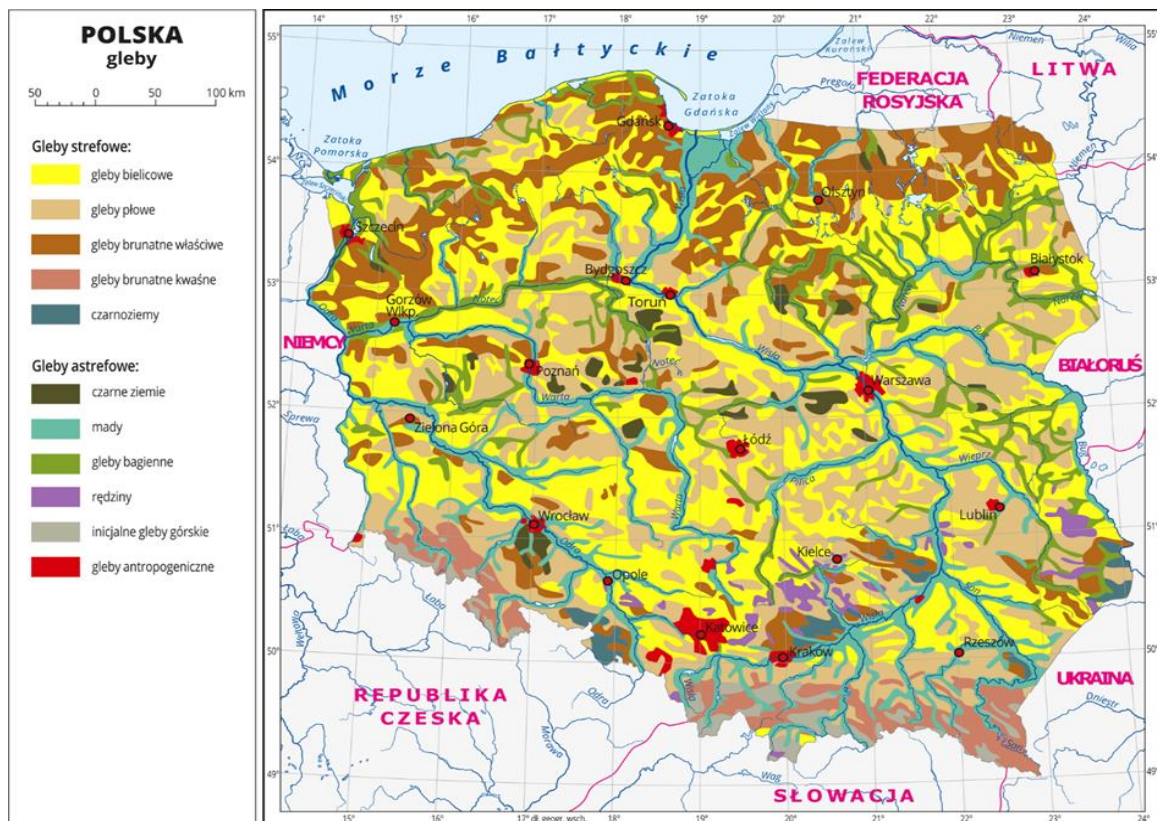
Załącznik nr 1. Prezentacja „Warunki rozwoju rolnictwa”. Część 1 Link

<https://static.zpe.gov.pl/moje/f/res/R8ZdGBYFRuBYU/1645026853/1dYWGga7YK-meumOsWfOBLyLH5NyIOGwl.pdf> [dostęp 24.02.2022]

Prezentacja „Warunki rozwoju rolnictwa”. Część 2. Link

<https://static.zpe.gov.pl/moje/f/res/RxayXnZZYu9Jt/1645026854/2DKVBtYPDvuMqaRhIIne4dwzWOU3NFRh.pdf> [dostęp 24.02.2022]

Załącznik nr 2. Mapa gleby w Polsce



Rysunek 1. Polska -gleby, źródło: : Wydawnictwo Edukacyjne Wiking, licencja: CC BY 3.0.

<https://zpe.gov.pl/a/zroznicowanie-gleb-i-roslinnosci-na-obszarze-polski/DSM0RxNIH> [dostęp 24.02.2022]

Załącznik nr 3. Mapa - ukształtowanie powierzchni w Polsce



Rysunek 2. Mapa hipsometryczna Polski. Źródło: Wydawnictwo Edukacyjne Wiking, licencja: CC BY 3.0.

<https://zpe.gov.pl/a/podsumowanie-dzialu-iii-quotplanujemy-wakacje---krajobrazy-pol-skiquot/D17P3r83P> [dostęp 24.02.2022]

Załącznik nr 4. Mapa- klimat-temperatury powietrza



Rysunek 3. Mapa- klimat-temperatury powietrza, źródło: : Wydawnictwo Edukacyjne Wiking, licencja: CC BY 3.0.

<https://zpe.gov.pl/a/czynniki-rozwoju-rolnictwa-polski/Dvj9fXpVA> [dostęp 24.02.2022]

Załącznik nr 5. Zestaw zadań ewaluacyjnych

Ćwiczenie 1

Dokonaj klasyfikacji podanych czynników, które decydują o rozwoju rolnictwa w Polsce. Uwaga – ważna jest kolejność.

Opis	Czynniki przyrodnicze	Czynniki pozaprzyrodnicze
Najważniejsze		
Bardzo ważne		
Ważne		
Też ważne		

polityka rolna państwa

wielkość i własność gospodarstw

klimat

przynależność administracyjna

gleby

ukształtowanie powierzchni

osoby pracujące w rolnictwie

poziom mechanizacji i chemizacji

narodowość

Ćwiczenie 1

Źródło: Dorota Łempicka, domena publiczna

Ćwiczenie 2

Określ, czy przedstawione w zdaniach informacje, są prawdziwe czy fałszywe

W naszym kraju najwięcej jest gospodarstw małych – poniżej 5 ha

Prawda

Fałsz

Polskie gospodarstwa charakteryzują się dużym rozdrobnieniem gruntów

Prawda

Fałsz

W Polsce odsetek osób pracujących w rolnictwie jest jednym z najniższych w UE

Prawda

Fałsz

Do polskich rolników trafiają z UE dopłaty bezpośrednie do posiadanej ziemi

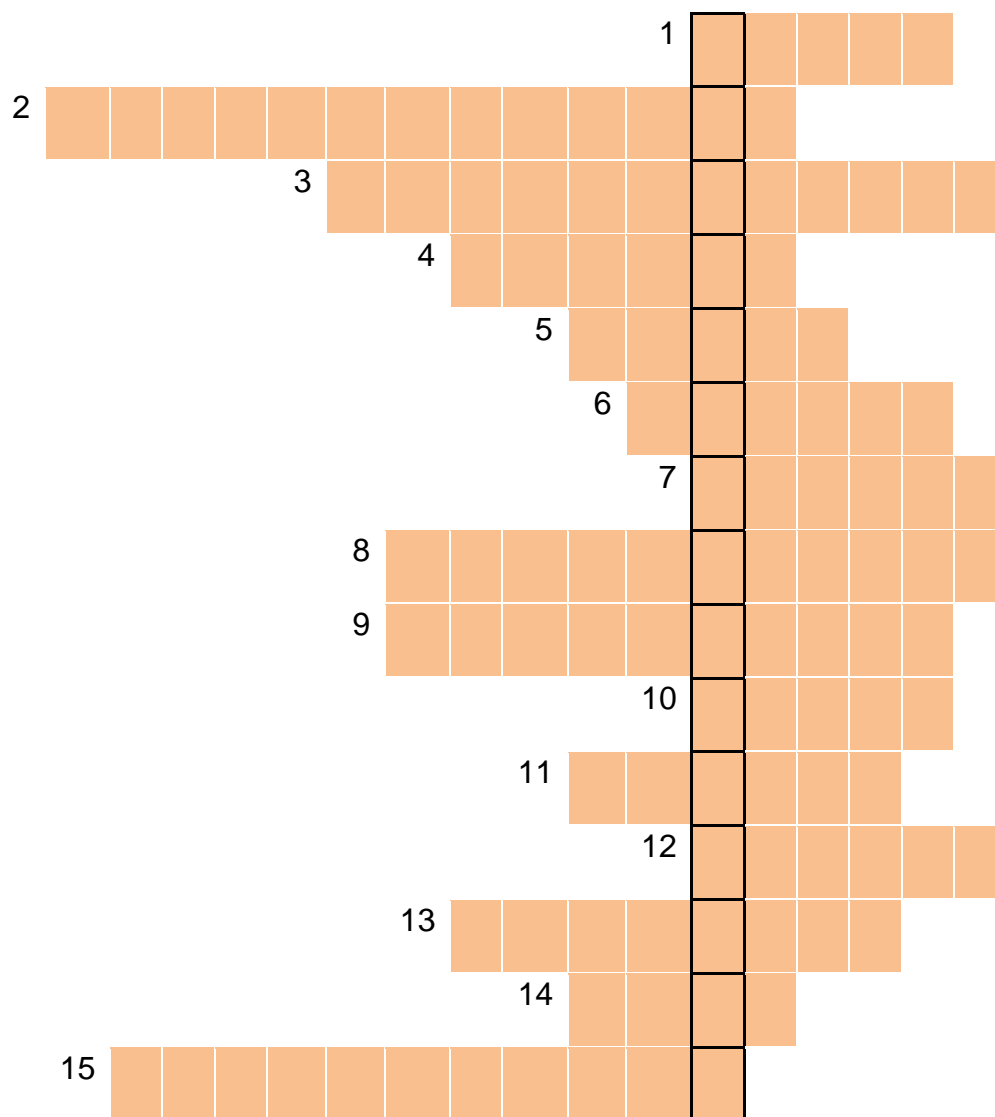
Prawda

Fałsz

Ćwiczenie 2

Źródło: Dorota Łempicka, domena publiczna

Ćwiczenie 3. Rozwiąż krzyżówkę i odgadnij hasło

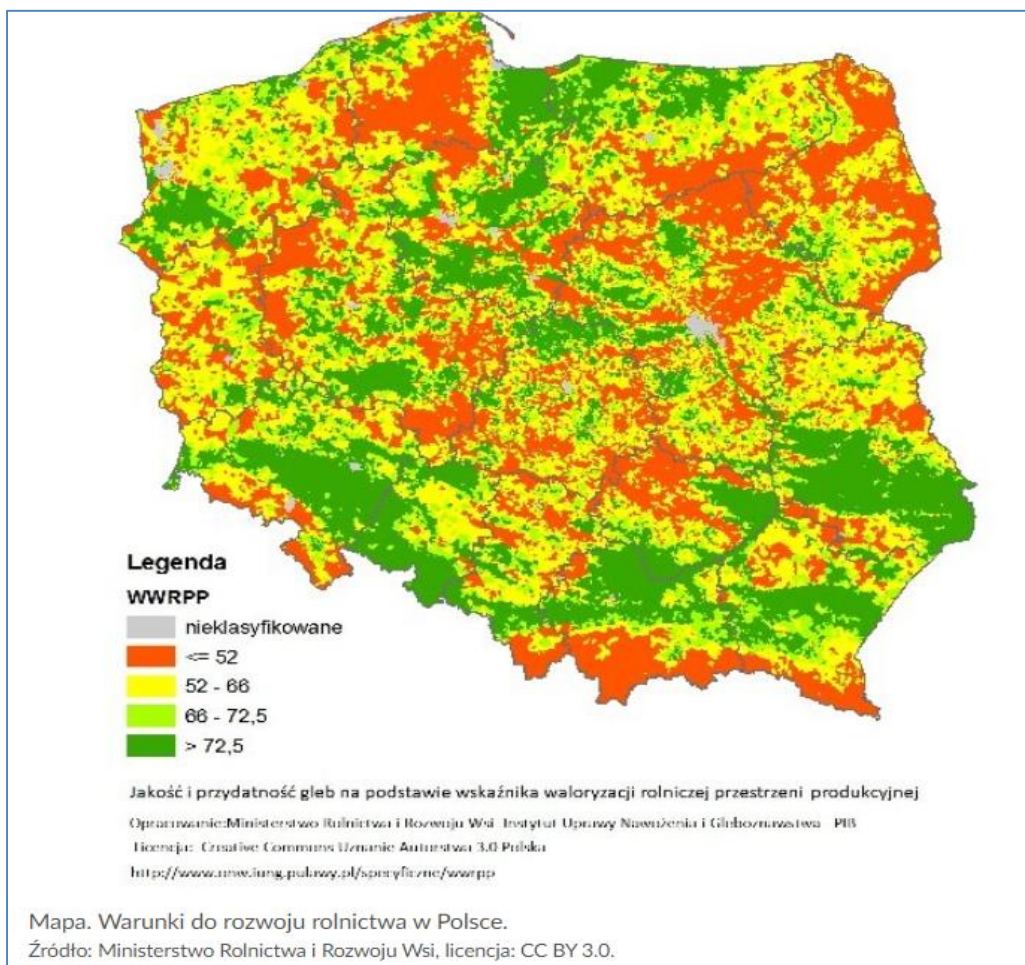


1. Nieuprawiany użytek rolny
2. Nieprzyrodniczy czynnik związany z władzą
3. Nieprzyrodniczy czynnik związany z techniką
4. Przyrodniczy czynnik rozwoju rolnictwa niewidoczny gołym okiem
5. Przyrodniczy czynnik rozwoju rolnictwa pod stopami

6. Obszar żyznych ziem niedaleko Gdańska i Elbląga
7. Dział gospodarki produkujący żywność
8. Region Polski, w którym występuje największe rozdrobnienie gospodarstw
9. % sprzedanych produktów z gospodarstwa
10. Niezbędna do uzyskania plonów mimo mechanizacji i chemizacji
11. Popularna roślina powszechnie uprawiana w Polsce, kwitnie na żółto
12. Typowy plon z upraw pod Warszawą
13. Region, w którym uprawia się winogrona
14. Podstawowa uprawa ziemi
15. Może zaszkodzić roślinom, kiedy jest zbyt niska.

Ćwiczenie 3

Źródło: Dorota Łempicka, domena publiczna



Ćwiczenie 4

Na podstawie mapy podaj nazwy regionów, w których występują najkorzystniejsze w Polsce warunki przyrodnicze do prowadzenia działalności rolniczej.

- ZUŁAWY
- PÓŁNOCNE MAZURY
- SUWALSKIE
- PODLASIE
- KUJAWY
- SZCZECIŃSKIE
- LUBUSKIE
- POZNAŃSKIE
- PÓŁNOCNE MAZOWSZE
- ŚWIĘTOKSZYSKIE
- POŁUDNIOWA LUBELSZCZYZNA
- RZESZOWSKIE
- KRAKOWSKIE
- DOLNOŚLĄSKIE
- ŁODZKIE
- KARPATY
- SUDETY

Ćwiczenie 4

Źródło: Dorota Łempicka, domena publiczna

Zadanie 1

Będziesz rolnikiem 😊 Przed Tobą zakup gospodarstwa rolnego! Napisz jakie czynniki wzięłybyś /wzięłybyś pod uwagę decydując się na zakup konkretnego gospodarstwa rolnego? Możesz kupić swoje gospodarstwo w dowolnym miejscu Polski. Odpowiedź wydrukuj w PDF i prześlij do swojego nauczyciela.

Źródło: Dorota Łempicka, domena publiczna

Ćwiczenie 5

Które obszary najkorzystniej wpływają na uprawy rolnicze?

- górskie
- równinne
- pagórkowate

Ćwiczenie 5

Źródło: Dorota Łempicka, domena publiczna

Ćwiczenie 6

Żuławy Wiślane i Nizina Śląska to obszary o warunkach rozwoju rolnictwa

- niekorzystnych
- korzystnych
- średnio korzystnych

Ćwiczenie 6

Źródło: Dorota Łempicka, domena publiczna

Ćwiczenie 7

Największe gospodarstwa w Polsce – powyżej 19,9 ha stanowią około ...

- 5% wszystkich gospodarstw rolnych
- 10% wszystkich gospodarstw rolnych
- 20% wszystkich gospodarstw rolnych

Ćwiczenie 7

Źródło: Dorota Łempicka, domena publiczna

Ćwiczenie 8

Największa średnia powierzchnia gospodarstw rolnych jest w województwie

- podlaskim
- mazowieckim
- zachodniopomorskim

Ćwiczenie 8

Źródło: Dorota Łempicka, domena publiczna